

DUROSEAL Quellband

Дуросель квельбанд

Активная гидроизоляционная система (набухающий профиль)

Свойства:

DUROSEAL Quellband - набухающий профиль, который устанавливается в бетонные конструкции для плановой гидроизоляции рабочих швов. При контакте с водой DUROSEAL Quellband набухает и гидроизолирует рабочий шов.

DUROSEAL Quellband отличается следующими свойствами:

- Надежная набухающая способность
- Обратимое набухание
- Исключительная устойчивость к химической агрессии
- Совместимость с питьевой водой

Материал:

Основа материала DUROSEAL Quellband – вязкоэластичный акрилат-полимер, который под воздействием воды способен к увеличению объема за счет проникновения воды в молекулярную структуру

Принцип действия:

Трехмерное увеличение объема при контакте с водой, без изменения гомогенной структуры полимерной матрицы.

Благодаря набуханию DUROSEAL Quellband прижимается к окружающей поверхности и гидроизолирует рабочий шов.

Процесс набухания и возникающее при этом давление набухания представлены на рисунке.



3

DUROSEAL Quellband обладает хорошей устойчивостью по отношению к целому ряду химикатов.

В нижеприведенной таблице даны некоторые среды испытания, к которым DUROSEAL Quellband устойчив.

Среда испытания	Типы агрессивных сред
Стандартный бензин не содержащий соединений свинца	Карбюраторное топливо
Дизельное топливо	Дизельное топливо и тяжелый мазут
Толуол	Ароматические растворители
Метанол, 50% в воде	Спирты
Изопропанол, 50% в воде	Спирты
Этилацетат	Алифатические эфиры
Метилизобутилкетон	Алифатические кетоны
Формальдегид, 36% в воде	Альдегиды
Уксусная кислота, 10% в воде	Органич. кислоты до 10%
Натриевая щелочь (pH = 11 – 12)	Соответствует pH – показателю в бетоне
Поваренная соль, 10% в воде	Солевые растворы до 20%
Серная кислота 20%	Минеральные кислоты до 20%

Хранение:

DUROSEAL Quellband следует защитить от влажности при хранении.

Подготовка поверхности:

Поверхность должна быть очищена от жира, пыли и остатков материалов. Перед нанесением набухающего профиля лужи воды следует просушить, например, сжатым воздухом.

ПРОИЗВОДИТЕЛЬ:



Мы гарантируем качество наших материалов в рамках наших условий продажи и поставки. В случае возникновения каких-либо особых ситуаций на строительстве и, если они не содержатся в данном документе, к Вашим услугам наша техническая консультационная служба. По опубликованию новой редакции текста (изменения), данный документ теряет свою силу.



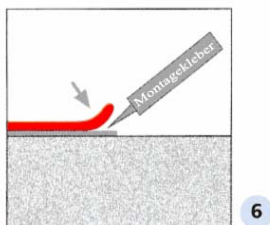
DUROSEAL Quellband

Укладка:

Укладка должна осуществляться непосредственно перед бетонированием (избегать преждевременного набухания от дождя).

На горизонтальных швах, где вода может длительное время находится в виде луж, набухающий профиль следует накрывать полиэтиленовой пленкой. На вертикальных швах может стекать дождевая вода, поэтому преждевременное набухание происходит здесь только ограниченно.

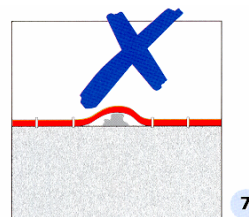
DUROSEAL Quellband приклеивать полностью на обрабатываемую поверхность клеем DUROSEAL MK (см.рис.ниже). Возможная альтернатива – механическое крепление на расстоянии прикл. 20 см.



При больших неровностях и сильной шероховатости приклеивать можно DUROSEAL Quellpaste тип U.

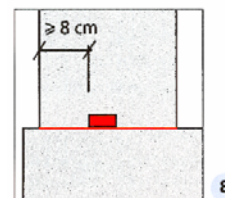
Набухающий профиль следует укладывать на поверхность по всей длине (см.рис.ниже), чтобы ис-

ключить впоследствии возможность его отставания.



Ширина поля бетонирования должна быть не менее 8 см от профиля (см.рис.ниже). При толщине строительной детали до 30 см укладка происходит по центру, а свыше 30 см – с учетом соблюдения вышеназванной минимальной ширины поля бетонирования, обращенного в сторону притока воды.

Концы профиля соединяются встык.



Бетонирование:

При бетонировании следует очень тщательно следить за тем, чтобы набухающий профиль был полностью заделан в бетон.

ПРОИЗВОДИТЕЛЬ:



Мы гарантируем качество наших материалов в рамках наших условий продажи и поставки. В случае возникновения каких-либо особых ситуаций на строительстве и, если они не содержатся в данном документе, к Вашим услугам наша техническая консультационная служба. По опубликовании новой редакции текста (изменения), данный документ теряет свою силу.

