

Часто причиной серьезных повреждений от сырости является некавалифицированная гидроизоляция швов, мест стыков (присоединений), стока и проникновения сточных вод в землю, а также неправильный выбор уплотняющей ленты для данных нагрузок. Основной задачей уплотняющей ленты является защита строительных элементов и конструкций в сочетании с их гидроизоляцией от действия влаги и химических веществ. В дополнение они должны принимать деформации и напряжения основания и надежно отводить их, годами сохраняя свою функциональную надежность.

SCHOMBURG - система строительных материалов Гарантирует Вам дополнительную надежность.

Для квалифицированной и надежной гидроизоляции деформационных и стыковых швов в Вашем распоряжении находится укомплектованная Dichtband-программа, которая в равной степени подходит как для стандартных требований, так и особых решений.

Dichtband - не обычная уплотняющая лента.

Для обеспечения длительного уплотнения швов, мест стыков и проникновения уплотняющие ленты должны соответствовать специфическим свойствам объекта, обеспечивать интенсивно работающую систему с гидроизолирующим материалом, а также проявлять достаточную устойчивость к действующим средам. Поэтому ASO-Dichtbaender изготавливаются из многослойной системы материалов нового поколения. Они обеспечивают надежное приклеивание и быструю заделку.

Группа компаний SCHOMBURG GmbH & Co. KG со своими тремя торговыми подразделениями является международным рыночным партнером в сфере развития, производства и сбыта высококачественных системных строительных материалов.

Компетенцией SCHOMBURG GmbH Detmold в его германском регионе сбыта через сеть специализированных строительных магазинов является:

- Гидроизоляция и ремонт строительных сооружений
- Система укладки плитки, как и
- Продукты общеизвестной строительной химии, в особенности продукты для специалистов укладки стяжек и штукатурных работ

Компетенции RETHMEIER GmbH Detmold распространяются на рынке продуктов цементперерабатывающей индустрии. Заводы по производству товарного бетона, готовых бетонных элементов и дорожного строительного камня в Германии обеспечиваются:

- Бетонными добавками
- Смазывающими и вспомогательными средствами, как и
- Красками для бетона

INDUTEC GmbH Detmold консультирует и обслуживает инженерное строительство и проектировщиков строительства продуктами и системами для:

- Устройств промышленных покрытий
- Строительства паркингов-автостоянок
- Устройств дорожных систем
- Строительства резервуаров воды и
- Восстановления бетона

Профессионалы ценят одновременно качество и экономичность системных строительных материалов, сервис обслуживания, а также высокую компетентность группы компаний.

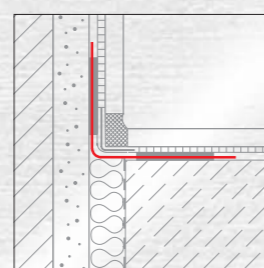


- Высокая устойчивость к щелочам
- Стабильность к UV-излучению
- Устойчивость к температурам от -20° до +95°С
- Высокая устойчивость к химическим веществам
- Высокие адгезионные показатели в сочетании со всеми системами гидроизоляции производства SCHOMBURG
- Способность к растяжению без помех от материалов перехода
- Большая краевая перфорация, создающая эффект присоединения штифтом
- Формовые детали, поставляемые по требованию покупателя
- Гарантия системы

ASO®-Dichtband

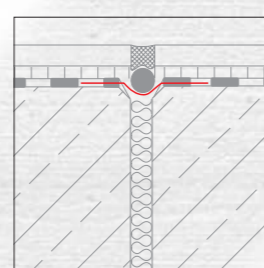
Гидроизоляция системы плитки

- ASO-Dichtband-2000 & ASO-Dichtband-2000-Ecken
- ASO-Dichtband-2000-Sanitaer
- ASO-Dichtmanschette-Boden
- ASO-Dichtmanschette-Wand



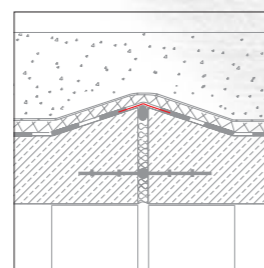
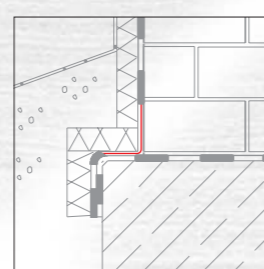
Области строительных сооружений, находящиеся под водой и швы

- ASO-Dichtband-2000-S & ASO-Dichtband-2000-S-Ecken
- ASO-Dichtband-2000-S-Breitware
- ASO-Dichtmanschette-Boden
- ASO-Dichtmanschette-Wand
- ASO-Dichtband-2000-T-Stueck
- ASO-Dichtband-2000-Kreuzung



Гидроизоляция, соприкасающихся с землей строительных частей, подземных гаражей (Приклеивание материалом AQUAFIN-2K)

- ASO-Dichtband-2000
- ASO-Dichtband-2000-S
- ASO-Dichtband-BIT



Изделия ряда ASO-Dichtband-2000 состоят из материалов нового поколения: сополимеров полипропилена и полиуретана и обладают высокой устойчивостью к щелочной среде. Кроме того, они устойчивы к маслам и жирам. Высыхание склеенных стыков обеспечивается хорошими диффузионными свойствами. Материалы устойчивы к действию микроорганизмов и UV-излучению.

ASO-Dichtband-2000 легко обрабатывается. Перфорирование краевых полос с обеих сторон увеличивает адгезию в краевой области на ≈ 25% и отводит срезающие силы в основание.

www.elitstroy.su
8-926-535-39-36
r-mobin@ya.ru

Ширина Длина Артикул

ASO-Dichtband-2000

Стандартная уплотняющая лента для надежной гидроизоляции деформационных и примыкающих швов под плиткой.

12 см	10 м	2 05936 001
12 см	50 м	2 05936 002
20 см	10 м	2 05936 003
20 см	50 м	2 05936 004

ASO-Dichtband-2000-S

Уплотняющая лента для использования в областях с высокими нагрузками, такими как, например, чаши бассейнов, подземные гаражи или подобные объекты.

20 см	25 м	2 05939 001
20 см	50 м	2 05939 002
12 см	50 м	2 05939 003



ASO-Dichtband-2000-S-Breitware

интересен для сложных швов своими специальными параметрами, шириной до 140 см. Для самостоятельного разреза ленты в форме радиуса для круглых или фигурных стен чаш бассейна или швов, для изоляции проходных отверстий в конструкциях.

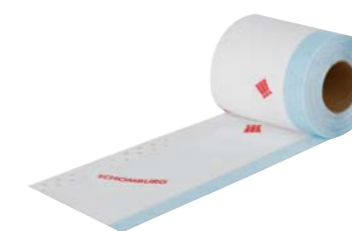
50-140 см	2 05939 004
согласно заказу	



ASO-Dichtband-2000-Sanitaer

Применяется для гидроизоляции в местах присоединения душевых поддонов, ванн, окон, дверных коробок и подобных строительных элементов из пластмассы, дерева, алюминия и эмали.

12 см	10 м	2 05942 001
12 см	25 м	2 05942 002
12 см	50 м	2 05942 003



Важное напоминание:

Указания и рекомендации ориентированы всегда на актуально действующий технический лист.

Перед началом и во время работы с материалом руководства и стандарты должны соблюдаться.

www.elitstroy.su
8-926-535-39-36
r-mobin@ya.ru

Ширина Длина Артикул

ASO-Dichtband-2000-Ecken

Формовая деталь для надежной гидроизоляции углов шва в сочетании с ASO-Dichtband-2000. Можно приобрести внутренние и внешние углы 90° с краевой перфорацией.

12 см	90° A.E	2 05943 001
12 см	90° I.E	2 05944 001

ASO-Dichtband-2000-S-Ecken

Формовая деталь для надежной гидроизоляции углов шва в сочетании с ASO-Dichtband-2000-S. Можно приобрести внутренние и внешние углы 45° и 90° с краевой перфорацией.

20 см	90° I.E	2 05939 006
20 см	90° A.E	2 05939 005
20 см	45° I.E	2 05939 008
20 см	45° A.E	2 05939 007



ASO-Dichtmanschette-Wand

Манжета из материала ASO-Dichtband-2000-S для гидроизоляции мест вывода труб 1/2, 3/4 и 1 дюйма, внешнее отверстие.

12 x 12 см	2 05937 001
------------	-------------



ASO-Dichtmanschette-Boden

Манжета из материала ASO-Dichtband-2000-S для гидроизоляции мест вывода труб в области стен и пола диаметром до 350 мм

45 x 45 см	2 05938 001
------------	-------------



ASO-Dichtband-2000-Kreuzung

Формовая деталь из материала ASO-Dichtband-2000-S для гидроизоляции крестообразных швов. Предварительно сформированная в средней области петля.

для 20-ой ленты	2 05940 001
-----------------	-------------



ASO-Dichtband-2000-T-Stueck

Формовая деталь из материала ASO-Dichtband-2000-S для гидроизоляции крестообразных швов. Предварительно сформированная в средней области петля.

для 20-ой ленты	2 05941 001
-----------------	-------------



SCHOMBURG