

Specialist Company «ASOKA»
Khayrullin Ruslan 8-926-535-39-36
E-mail: r-mobin@ya.ru
Russia - Moscow, Frunzenskaya nab. 30, 28 office.
Phone: (495) 781-60-70 Fax: (495) 781-60-70
Cell phone: 8-926-535-39-36

Internet: www.elitstroy.su



Кристаллообразующая
гидроизоляция
бетонных поверхностей

Водонепроницаемый бетон - долгожитель

AQUAFIN®- IC – минеральная, однокомпонентная гидроизолирующая суспензия для надежной гидроизоляции нового и старого бетона.

AQUAFIN®- IC содержит активные и глубоко проникающие вещества, которые вследствие своего действия делают бетон частью гидроизоляции. В результате реакции с влагой и свободной известью в бетоне образуются нерастворимые кристаллические комплексы, которые запечатывают капилляры и даже маленькие усадочные трещины.

Вследствие огромной устойчивости к гидростатическому давлению (проверено до 130 м водного столба при положительном и отрицательном давлении) **AQUAFIN®- IC** является оптимальной гидроизоляцией для водных резервуаров всех видов, как например, резервуаров для воды хозяйственно-бытового назначения, паводковых бассейнов, сооружений водоподготовки, аквариумов с морской водой, а также для гидроизоляции внутренних и наружных стен подвалов, прямков, фундаментов, гаражей и даже плотин и тоннелей.

AQUAFIN®- IC может наносится методом набрызга и уже через короткое время может взять на себя нагрузку.



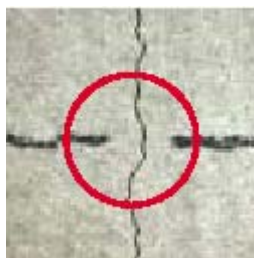
Принцип действия AQUAFIN-IC

На представленных картинках изображено поведение AQUAFIN-IC на бетонной поверхности:

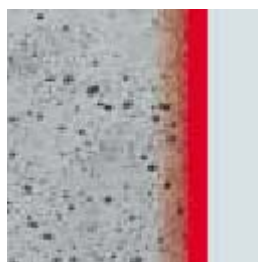
Обычный бетон является пористым строительным материалом, который относительно беззащитен к воздействию воды.



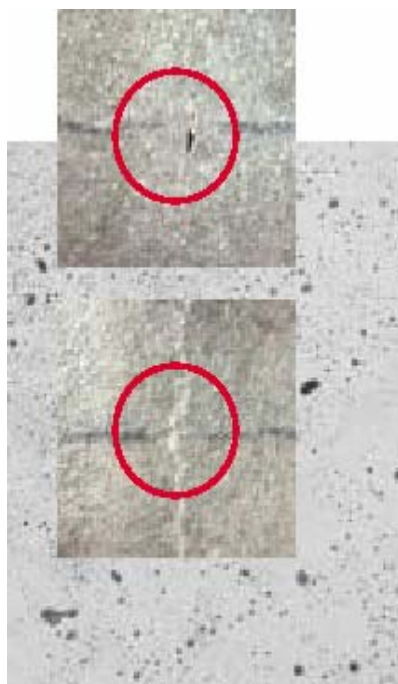
Гидроизолирующее действие на образовавшихся трещинах становится видимым через некоторое время.



Применение: AQUAFIN-IC (красный) нанесенный на очищенное бетонное основание. Активные вещества AQUAFIN-IC в начале проникновения в капилляры.



Внутри капилляров бетона активно гидроизолирующие химические вещества реагируют с водой и свободной известью бетона, образуя нерастворимые кристаллические соединения, которые запечатывают капилляры и мелкие усадочные трещины и таким образом становятся герметизированной составной частью бетона.



AQUAFIN-IC – не только гидроизолирующее покрытие, но и долговечная активная составная часть бетона.

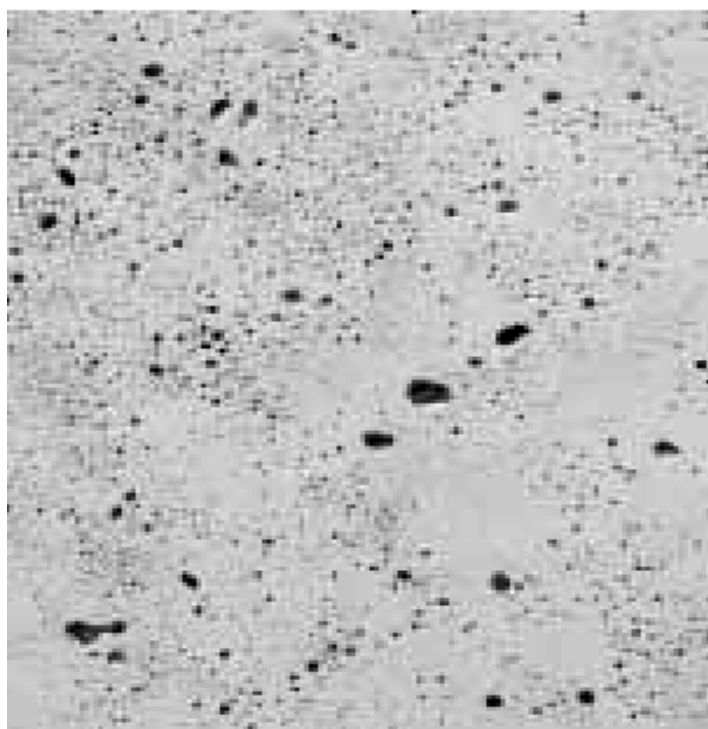
www.elitstroy.su
8-926-535-39-36
r-mobin@ya.ru

AQUAFIN®-IC



Преимущества

- прост в обработке, экономичен при набрызге
- безопасен для окружающей среды, не содержит хлоридов
- небольшой расход
- ранний набор прочности
- дополнительно запечатывает появляющиеся усадочные трещины до 0,4 мм (эффект самолечения)
- вследствие высокой проникающей способности бетон длительное время остается гидроизолированным, даже если покрытие подвержено агрессивному воздействию или повреждено
- не изменяет цвет



www.elitstroy.su
8-926-535-39-36
r-mobin@ya.ru

AQUAFIN®-IC



применения

AQUAFIN-IC в виде дисперсии наносится набрызгом или вручную щеткой, а также в сухом порошкообразном состоянии – обсыпкой на свежий бетон.

AQUAFIN-IC – однокомпонентный материал, перемешивается только с водой. Жизнеспособность более 30 минут при температуре окружающей среды +23°C.

Составные части ремонтно-гидроизоляционной системы

- **FIX 10-S**
заглушающий
быстротвердеющий цемент для
перекрытия водоносных трещин
- **ASOCRET-IC**
кристаллообразующий ремонтный
раствор
- **ASOCRET-RN**
модифицированный полимерами
ремонтный раствор

В случае каменных кладок или в условиях возможного образования более интенсивных трещин в бетонной основе рекомендуем применять эластичную гидроизолирующую суспензию **AQUAFIN-2K/M** в комбинации с системой **ASO-Dichtband-2000**.

Во время проведения работ обязательно соблюдать указания действующего технического описания.

www.elitstroy.su
8-926-535-39-36
r-mobin@ya.ru



Области применения

AQUAFIN-IC применяется на новых и старых прочных бетонных поверхностях. Материал может быть использован как на стороне с положительным, так и на стороне с отрицательным давлением воды.

Типичные области применения:

- резервуары-хранилища вод хозяйственного назначения и паводковые бассейны
- сооружения для водоподготовки
- внешняя и внутренняя гидроизоляция подвалов
- гаражи
- лифтовые шахты
- фундаменты
- плотины
- тоннели

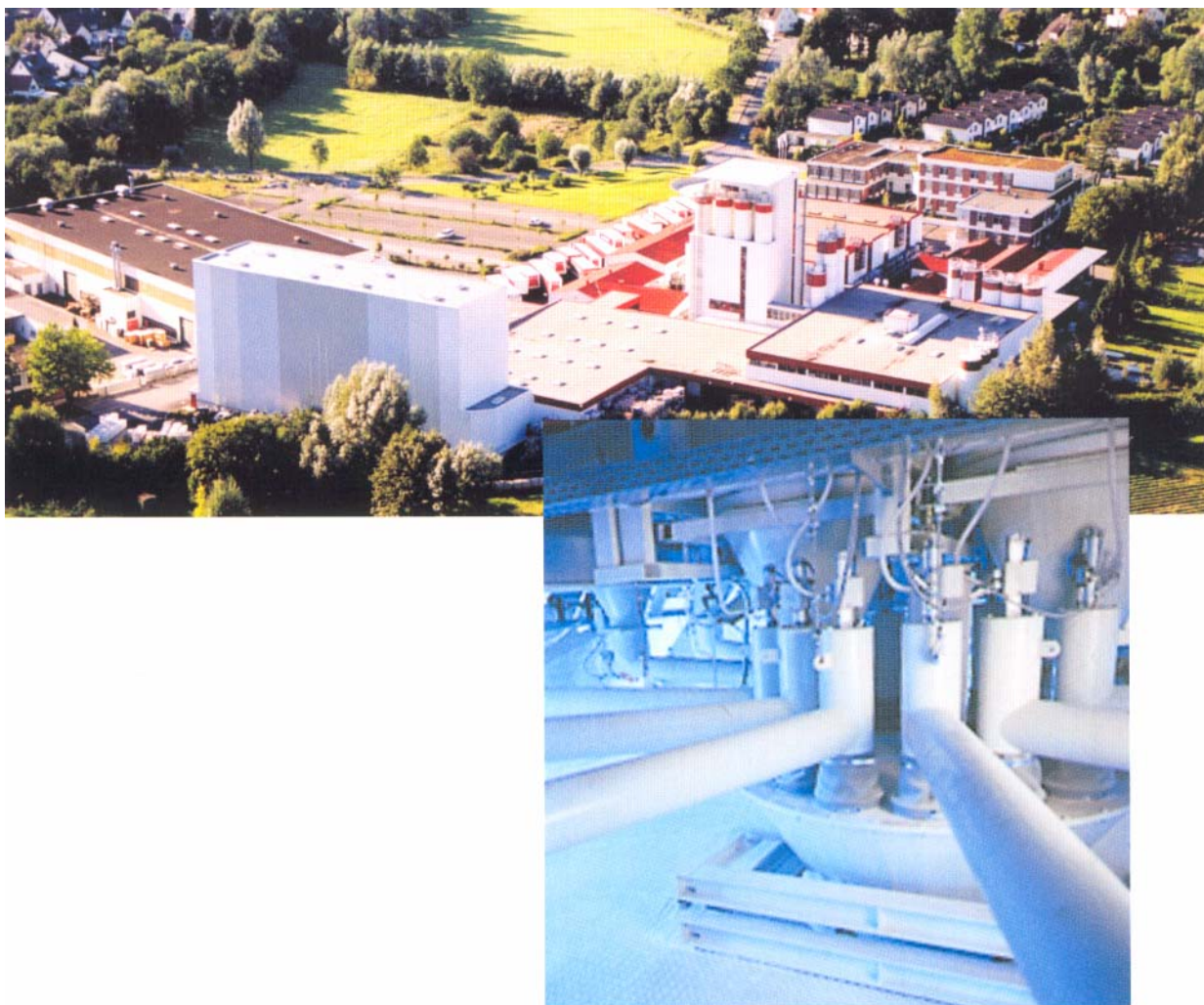


www.elitstroy.su
8-926-535-39-36
r-mobin@ya.ru

Производство и контроль качества

AQUAFIN-IC проходит строгий контроль качества в соответствии с самыми высокими требованиями.

Все процессы сертифицированы согласно DIN EN ISO 9001:2000



SCHOMBURG

Системные
Стройматериалы

Specialist Company «ASOKA»
Khayrullin Ruslan 8-926-535-39-36
E-mail: r-mobin@ya.ru
Russia - Moscow, Frunzenskaya nab. 30, 28 office.
Phone: (495) 781-60-70 Fax: (495) 781-60-70
Cell phone: 8-926-535-39-36

Internet: www.elitstroy.su