

Добавки в бетон
Смазки
Красители для бетона
Чистящие средства и средства по уходу
Пропитки, краски, клеи для бетона
Специальные материалы для бетона с открытым заполнителем
Ремонтные растворы
Холодная гидроизоляция крыш

Программа продуктов 2009/2010



www.rethmeier.de/ru

www.elitstroy.su

8 (495) 648-52-04

mail@elitstroy.su

RETHMEIER

SCHOMBURG INTERNATIONAL



Компетентность в бетоне



RETHMEIER – торговое подразделение INDUTECH RETHMEIER GmbH в Детмольде является национальным и интернациональным рыночным партнером в сфере производства и сбыта высококачественных системных строительных материалов для цементперерабатывающей индустрии.

За современными и отвечающими требованиям практики продуктами и решениями стоит имя RETHMEIER. Для того, чтобы соответствовать требованиям динамично развивающегося рынка, мы постоянно инвестируем в исследования и развитие.

Качество на всех уровнях



Научные исследования и развитие

Инновационное опережение – наша постоянная цель. Современные лаборатории для научных исследований и развития гарантируют высокий стандарт качества наших продуктов и систем, а также заботятся об инновационных решениях.



Производство

Компьютеризированные линии по производству и расфасовке продукции гарантируют надежность технологии и применения наших продуктов.



Логистика

Полностью автоматизированное размещение на складах, как и оперативное взаимодействие с клиентами в сети гарантируют кратчайшие сроки поставки.



Сбыт

Квалифицированный персонал внешней службы всегда готов предоставить профессиональные консультации и ноу-хау для надежного выполнения работ. Мы всегда в Вашем распоряжении с советом и поддержкой.

www.elitstroy.ru

8 (495) 648-52-04

mail@elitstroy.ru

Содержание по наименованию продуктов

Продукт	Страница	Продукт	Страница	Продукт	Страница
A		BLANKOL-K30	17	REMIFEROX	21
AQUAFIN-Reiniger	28	BLANKOL-LF	17	REMISIL	23
AQUATECT	28	BLANKOL-NATIV	18	REMISIL-CI	24
ASIKON-2000 HX	16	BLANKOL-Palettenoel	18	REMISIL-HE	24
ASOCRET-BS2	26	BLANKOL-SUPER	18	REMISTAR	23
ASOCRET-FM40H	26	P		REMITAN (BV)	6
ASOCRET-FM40V	26	POR-AKTIV	14	REMITAN-BE	11
ASOCRET-FS	27	PURCOLOR 5000	14	REMITARD-20 (BV)	6
ASOCRET-GM100	27	PURCOLOR 6000 (DM)	14	REMITECT-VK	23
ASOCRET-RN	27	PURCOLOR 6000 P	14	REMIX-Pulverfarbe	21
ASOCRET-RS	27	R		RUXOLITH-T5 (VZ)	10
B		REDOMENT (FM)	9	S	
BETOCRETE 406 (FM)	8	REINIT-A	22	SAVEMIX 407 (BV)	6
BETOCRETE-C17 (BV)	13	REINIT-BM	22	SAVEMIX 2000 (BV)	7
BETOCRETE-C21 (DM)	13	REINIT-Natur	22	SAVEMIX 2002 (BV)	7
BETOFIX-F2 (BV/FM)	8	REINIT-R	22	SAVEMIX 3000 (BV)	7
BETOFIX-F4 (FM)	8	REMI-AIR (LP)	11	SILEX	24
BETOFIX-P10 (FM)	9	REMI-FROST (BV)	11	SILEX-Verduennung	24
BETOMIX BV 10	6	REMICOLOR	20	W	
BLANKOL-0	16	REMICOLOR-Carbon	20	WAFIX	25
BLANKOL-2000	16	REMICRETE-SP10 (BV/FM)	9	WALEX-Aqua	25
BLANKOL-5006	16	REMICRETE-SP20	10	WALEX-Ultra	25
BLANKOL-5007	17	REMICRETE-SP50 (FM)	10	WALEX-Ultra GEL	25
BLANKOL-92	17	REMICRETE-SP60 (FM)	10		

www.elitstroy.su

8 (495) 648-52-04

mail@elitstroy.su

Продукт	Страница	Продукт	Страница	Продукт	Страница
1. Добавки в бетон		1.5 Воздухововлекающие добавки		3. Красители для бетона	
1.1 Пластификаторы		REMI-AIR (LP)	11	3.1 Жидкие красители (суспензии)	
BETOMIX BV 10	6	1.6 Уплотняющие средства		REMICOLOR	20
REMITAN (BV)	6	BETOCRETE-C17 (BV)	13	REMICOLOR-Carbon	20
REMITARD 20 (BV)	6	BETOCRETE-C21 (DM)	13	3.2 Порошковые красители	
SAVEMIX 407 (BV)	6	PURCOLOR 5000	14	REMIFEROX	21
SAVEMIX 2000 (BV)	7	PURCOLOR 6000 (DM)	14	REMIX-Pulverfarbe	21
SAVEMIX 2002 (BV)	7	PURCOLOR 6000 P	14	4. Чистящие средства и средства по уходу	
SAVEMIX 3000 (BV)	7	1.7 Материалы для специального применения		4.1 Защитная смазка для машин	
1.2 Суперпластификаторы		POR-AKTIV	14	REINIT-BM	22
BETOCRETE 406 (FM)	8	2. Смазки		REINIT-Natur	22
BETOFIX-F2 (BV/FM)	8	ASIKON-2000 HX	16	4.2 Чистящие средства	
BETOFIX-F4 (FM)	8	BLANKOL-0	16	REINIT-A	22
BETOFIX P10 (FM)	9	BLANKOL-2000	16	REINIT-R	22
REDOMENT (FM)	9	BLANKOL-5006	16	5. Пропитки, краски, клеи для бетона	
REMICRETE SP10 (BV/FM)	9	BLANKOL-5007	17	5.1 Клеи для бетона	
REMICRETE SP20	10	BLANKOL-92	17	REMITECT-VK	23
REMICRETE-SP50 (FM)	10	BLANKOL-K30	17	5.2 Краски для бетона	
REMICRETE SP60 (FM)	10	BLANKOL-LF	17	REMISTAR	23
1.3 Замедлители		BLANKOL-Palettenoel	18	5.3 Пропитки	
RUXOLITH-T5 (VZ)	10	BLANKOL-SUPER	18	REMISIL	23
1.4 Ускорители		BLANKOL-NATIV	18	REMISIL-CI	24
REMITAN-BE	11			REMISIL-HE	24
REMI-FROST (BV)	11			SILEX	24
				SILEX-Verduennung	24

www.elitstroy.su

8 (495) 648-52-04

mail@elitstroy.su

4

Продукт	Страница
6. Специальные материалы для бетона с открытым заполнителем	
6.1 Бумага для бетона с открытым заполнителем	
WAFIX	25
6.2 Лак и паста для бетона с открытым заполнителем	
WALEX-Aqua	25
WALEX-Ultra	25
WALEX-Ultra GEL	25
7. Ремонтные растворы	
ASOCRET-BS2	26
ASOCRET-FM40H	26
ASOCRET-FM40V	26
ASOCRET-FS	27
ASOCRET-GM100	27
ASOCRET-RN	27
ASOCRET-RS	27
8. Холодная гидроизоляция крыш	
AQUATECT	28
AQUAFIN-Reiniger	28

www.elitstroy.su

8 (495) 648-52-04


mail@elitstroy.su

Продукт/Основное понятие	Описание/Область применения	Технические данные	Емкость
1.1 Пластификаторы			
ВЕТОМIX BV 10 Пластификатор для землисто-влажных бетонов	<ul style="list-style-type: none"> • Пластификатор для бетонных продуктов в твердом/пластичном состояниях. • Идеальные боковые поверхности. • Блестящая гляцевая поверхность и антиклеевой эффект. <p>Область применения:</p> <ul style="list-style-type: none"> • Бетонная продукция 	<p>Плотность: 1,00 г/см³</p> <p>Дозировка: 0,2 - 0,4 М-% относительно ЦЕМ</p>	<p>1.000 кг Контейнер 180 кг Бочка 25 кг Емкость</p>
РЕМИТАН (BV) Пластификатор с высокой водоудерживающей способностью, добавка в бетон согласно EN 934-2:T2	<ul style="list-style-type: none"> • Специальная добавка в бетон для класса консистенции F1 и F2. • Увеличивает уплотнение бетона. • Плотная и упорядоченная бетонная структура. • Снижает выцветы. • Оптимальное растворение цементных частиц благодаря возможности добавления большего количества воды. <p>Область применения:</p> <ul style="list-style-type: none"> • Железобетонная продукция 	<p>Плотность: 1,05 г/см³</p> <p>Дозировка: 0,2 - 0,8 М-% относительно ЦЕМ</p>	<p>1.000 кг Контейнер 180 кг Бочка 25 кг Емкость</p>
РЕМИТАРД 20 (BV) Пластификатор с замедляющим действием, добавка согласно EN 934-2:T2	<ul style="list-style-type: none"> • Эффективно замедляет процесс схватывания. • Оптimalен для применения в теплых климатических зонах. • Монолитный бетон. • Снижение водоцементного отношения. <p>Область применения:</p> <ul style="list-style-type: none"> • Товарный бетон • Бетон, производимый на строительной площадке 	<p>Плотность: 1,26 г/см³</p> <p>Дозировка: 0,2 - 0,6 М-% относительно ЦЕМ</p>	<p>1.100 кг Контейнер 200 кг Бочка 25 кг Емкость</p>
САВЕМИХ 407 (BV) Пластификатор для землисто-влажных бетонов с особыми требованиями и устойчивостью против агрессивных субстанций, добавка в бетон согласно EN 934-2:T2	<ul style="list-style-type: none"> • Пуццолан-компоненты способствуют получению высокой плотности бетонной структуры. • Повышенная способность сопротивления против механических и химических атак. • Очень хорошая плотность смеси обеспечивает существенное снижение солевыделения. <p>Область применения:</p> <ul style="list-style-type: none"> • Бетонные трубы • Бетонные напольные решетки • Небольшие очистные сооружения • Шахты 	<p>Плотность: 1,29 г/см³</p> <p>Дозировка: 2,0 М-% относительно ЦЕМ</p>	<p>1.100 кг Контейнер 200 кг Бочка 25 кг Емкость</p>

www.elitstroy.ru

8 (495) 648-52-04

mail@elitstroy.ru

Продукт/Основное понятие	Описание/Область применения	Технические данные	Емкость
<p>SAVEMIX 2000 (BV) Пластификатор, лигносульфонат, добавка в бетон согласно EN 934-2:T2</p> 	<ul style="list-style-type: none"> • Специальная добавка в бетон для классов консистенции F1 и F2. • Обладает высокой уплотняющей способностью. • Плотная и однородная структура бетона. • Особенно эффективна в комбинации с каменноугольной золой. <p>Область применения:</p> <ul style="list-style-type: none"> • Железобетонная продукция • Готовые железобетонные конструкции • Товарный бетон 	<p>Плотность: 1,16 г/см³</p> <p>Дозировка: 0,2 - 0,8 М-% относительно ЦЕМ</p>	<p>1.160 кг Контейнер 200 кг Бочка 25 кг Емкость</p>
<p>SAVEMIX 2002 (BV) Сильнодействующий пластификатор и разжижитель бетона, добавка в бетон согласно EN 934-2:T2</p>	<ul style="list-style-type: none"> • Повышенная ранняя и конечная прочность за счет существенно улучшенной уплотняющей способности. • Гладкие закрытые поверхности благодаря повышенному образованию цементного клея. • Гомогенное распределение зерна в облицовочном бетоне с открытым заполнителем. <p>Область применения:</p> <ul style="list-style-type: none"> • Бетонная брусчатка • Бордюрный камень • Трубы • Шахтные кольца и элементы • Как разжижитель в производстве облицовочного бетона с открытым заполнителем 	<p>Плотность: 1,13 г/см³</p> <p>Дозировка: 0,2 - 0,7 М-% относительно ЦЕМ</p>	<p>1.100 кг Контейнер 200 кг Бочка 25 кг Емкость</p>
<p>SAVEMIX 3000 (BV) Пластификатор, добавка в бетон согласно EN 934-2:T2</p>	<ul style="list-style-type: none"> • Универсальный пластификатор для нормативной области консистенции. • Особенно подходит для товарного бетона. • Хорошее сохранение консистенции. • Бетон хорошо подается насосом. <p>Область применения:</p> <ul style="list-style-type: none"> • Товарный бетон 	<p>Плотность: 1,16 г/см³</p> <p>Дозировка: 0,2 - 1,1 М-% относительно ЦЕМ</p>	<p>1.160 кг Контейнер 200 кг Бочка 25 кг Емкость</p>



Продукт/Основное понятие	Описание/Область применения	Технические данные	Емкость
--------------------------	-----------------------------	--------------------	---------

1.2 Суперпластификаторы

<p>БЕТОCRETE 406 (FM) Высокоэффективный суперпластификатор, пластифицирующая комбинация с пуццоланом, добавка в бетон по ЕвроНормам 934 - 2:Т3.1 & 3.2</p> 	<ul style="list-style-type: none"> • Проникновение воды < 1 мм. • Длительная защита от агрессивных сред (рН- до 1). • Бетоны с очень низким водоцементным отношением. • Высокая начальная и конечная прочность. • Высокое сопротивление циклам замораживания/размораживания без вовлечения воздушных пор. • Уникальное сопротивление карбонизации. <p>Область применения:</p> <ul style="list-style-type: none"> • Водонепроницаемый бетон • Непрерывное бетонирование • Готовые бетонные элементы • Товарный бетон 	<p>Плотность: 1,44 г/см³</p> <p>Дозировка: 0,7 - 2,5 М-% относительно ЦЕМ</p>	<p>1.100 кг Контейнер 200 кг Бочка 25 кг Емкость</p>
<p>БЕТОFIX-F2 (BV/FM) Универсальный суперпластификатор, добавка в бетон по ЕвроНормам 934 - 2:Т3.1 & 3.2</p> 	<ul style="list-style-type: none"> • Суперпластификатор на основе нафталинсульфоната. • Действует при малых количествах добавки как разжижитель бетонной смеси (BV), в обычных условиях повышает текучесть (FM). • Повышает начальную и конечную прочность. • Двойной допуск согласно DIN EN 934-2 в качестве BV и FM. <p>Область применения:</p> <ul style="list-style-type: none"> • Товарный бетон • Готовые бетонные элементы 	<p>Плотность: 1,10 г/см³</p> <p>Дозировка: 0,3 - 2,0 М-% относительно ЦЕМ</p>	<p>1.000 кг Контейнер 180 кг Бочка 25 кг Емкость</p>
<p>БЕТОFIX-F4 (FM) Концентрированный суперпластификатор, нафталинсульфонат</p> <p>* Сертификация согласно EN 934-2:Т3.1 и 3.2 в процессе подготовки</p>	<ul style="list-style-type: none"> • Высокий показатель снижения В/Ц соотношения. • Хорошие текучие свойства без проявления клеевого эффекта. • Не действует как замедлитель и не образует воздушных пор. <p>Область применения:</p> <ul style="list-style-type: none"> • Способные к текучести (высококачественные) бетоны • Товарный бетон • Готовые бетонные элементы 	<p>Плотность: 1,20 г/см³</p> <p>Дозировка: 0,2 - 3,0 М-% относительно ЦЕМ</p>	<p>1.100 кг Контейнер 200 кг Бочка 25 кг Емкость</p>

www.elitstroy.ru

8 (495) 648-52-04

mail@elitstroy.ru

Продукт/Основное понятие	Описание/Область применения	Технические данные	Емкость
ВЕТОФИХ-Р10 (FM) Высококонцентрированный суперпластификатор, добавка в бетон EN 934-2:Т3.1 & 3.2	<ul style="list-style-type: none"> • Суперпластификатор для изготовления готовых бетонных элементов. • Хорошая диспергация цементных частиц. • Хороший набор начальной прочности. • Высокий потенциал сокращения водоцементного отношения. <p>Область применения:</p> <ul style="list-style-type: none"> • Готовые бетонные элементы • Быстротвердеющие бетоны 	Плотность: 1,23 г/см ³ Дозировка: 0,3 - 2,0 М-% относительно ЦЕМ	1.100 кг Контейнер 200 кг Бочка 25 кг Емкость
REDOMENT (FM) Суперпластификатор на основе меламинсульфоната, добавка в бетон согласно EN 934-2:Т3.1 & 3.2	<ul style="list-style-type: none"> • Суперпластификатор на основе меламиновой смолы. • Снижает поверхностное натяжение. • Препятствует расслоению. • Увеличивает начальную прочность. <p>Область применения:</p> <ul style="list-style-type: none"> • Готовые бетонные конструкции • Товарный бетон 	Плотность: 1,20 г/см ³ Дозировка: 0,3 - 2,0 М-% относительно ЦЕМ	1.100 кг Контейнер 200 кг Бочка 25 кг Емкость
REMICRETE-SP10 (BV/FM) Высокоэффективный суперпластификатор для самоуплотняющегося бетона, добавка в бетон согласно EN 934-2:Т3.1 & 3.2	<ul style="list-style-type: none"> • Суперпластификатор нового поколения. • Небольшой расход. • Увеличивает начальную и конечную прочность. • Идеален для самоуплотняющихся бетонов, как товарного бетона, так и готовых элементов. • Красивый внешний вид бетона. • Двойной допуск согласно DIN EN 934-2 как пластификатор и суперпластификатор. <p>Область применения:</p> <ul style="list-style-type: none"> • Товарный бетон • Готовые бетонные элементы • Самоуплотняющийся бетон • Высокопрочный бетон 	Плотность: 1,10 г/см ³ Дозировка: 0,2 - 1,6 М-% относительно ЦЕМ	1.060 кг Контейнер 180 кг Бочка 25 кг Емкость



www.elitstroy.su

8 (495) 648-52-04

mail@elitstroy.su



Продукт/Основное понятие	Описание/Область применения	Технические данные	Емкость
REMICRETE-SP20 Высокоэффективный суперпластификатор с увеличенной жизнеспособностью	<ul style="list-style-type: none"> • Высокоэффективный суперпластификатор. • Небольшой расход. • Очень хороший набор прочности. • Хорошая жизнеспособность также при высокой температуре окружающей среды. • Применяется для товарного бетона и бетона, производимого на строительной площадке. <p>Область применения:</p> <ul style="list-style-type: none"> • Товарный бетон • Бетон, производимый на строительной площадке 	Плотность: $1,10 \text{ г/см}^3$ Дозировка: $0,2 - 1,6 \text{ М-}\%$ относительно ЦЕМ	1.100 кг Контейнер 200 кг Бочка 25 кг Емкость
REMICRETE-SP50 (FM) Суперпластификатор на основе поликарбоксилатэфира с продленным временем действия * Сертификация согласно EN 934-2:Т3.1 и 3.2 в процессе подготовки	<ul style="list-style-type: none"> • Сильнодействующий суперпластификатор на основе модифицированного поликарбоксилатэфира. • Небольшой расход. * Ведет к достижению очень высокой конечной прочности. • Очень хорошее удерживание консистенции. <p>Область применения:</p> <ul style="list-style-type: none"> • Товарный бетон и бетон, производимый на строительной площадке • Готовые бетонные элементы 	Плотность: $1,13 \text{ г/см}^3$ Дозировка: $0,2 - 1,6 \text{ М-}\%$ относительно ЦЕМ	1.100 кг Контейнер 200 кг Бочка 10 кг Емкость
REMICRETE-SP60 (FM) Высокоэффективный суперпластификатор для изготовления готовых бетонных элементов, добавка в бетон согласно EN 934-2:Т3.1 & 3.2	<ul style="list-style-type: none"> • Суперпластификатор нового поколения. • Применение при производстве готовых бетонных элементов. • Особо высокая ранняя прочность. • Архитектурный бетон. • Ускорение производственных циклов. <p>Область применения:</p> <ul style="list-style-type: none"> • Готовые бетонные элементы с особыми требованиями к раннему набору прочности 	Плотность: $1,10 \text{ г/см}^3$ Дозировка: $0,5 - 1,8 \text{ М-}\%$ относительно ЦЕМ	1.000 кг Контейнер 180 кг Бочка 25 кг Емкость



www.elitstroy.ru

8 (495) 648-52-04

mail@elitstroy.ru

1.3 Замедлители

RUXOLITH-T5 (VZ)

Замедлитель схватывания, фосфат, добавка в бетон согласно EN 934-2:Т8



- Позволяет увеличить время схватывания для транспортировки и укладки бетона в зависимости от дозировки.
- Хорошее взаимодействие с цементом.

Область применения:

- Товарный бетон и бетон, производимый на строительной площадке

Плотность:
 $1,20 \text{ г/см}^3$

Дозировка:
 $0,2 - 0,3 \text{ М-}\%$
 относительно ЦЕМ

1.200 кг Контейнер
 200 кг Бочка
 25 кг Емкость

Продукт/Основное понятие	Описание/Область применения	Технические данные	Емкость
--------------------------	-----------------------------	--------------------	---------

1.4 Ускорители

REMITAN-BE	<ul style="list-style-type: none"> Ускоряет процесс твердения применяемого цемента. Пластифицирующее действие способствует лучшему растворению цемента. Высокая степень уплотнения. Не требуется применение дополнительных пластификаторов. <p>Область применения:</p> <ul style="list-style-type: none"> Бетонные продукты Стяжки 	<p>Плотность: 1,12 г/см³</p> <p>Дозировка: 0,6 - 1,5 М-% относительно ЦЕМ</p>	<p>1.100 кг Контейнер 200 кг Бочка 25 кг Емкость</p>
REMI-FROST (BV)	<ul style="list-style-type: none"> Снижает точку замерзания воды затворения. Ускоряет процессы гидратации в цементе. Дополнительно обладает разжижающим действием. <p>Область применения:</p> <ul style="list-style-type: none"> Универсальное противоморозное средство 	<p>Плотность: 1,26 г/см³</p> <p>Дозировка: 0,2 - 2,0 М-% относительно ЦЕМ</p>	<p>1.250 кг Контейнер 240 кг Бочка 25 кг Емкость</p>

www.elitstroy.su

8 (495) 648-52-04

mail@elitstroy.su

1.5 Воздухововлекающие добавки

REMI-AIR (LP)	<ul style="list-style-type: none"> Повышает сопротивление солеобразованию при циклах замораживания/размораживания. <p>Область применения:</p> <ul style="list-style-type: none"> товарный бетон дорожное строительство 	<p>Плотность: 1,00 г/см³</p> <p>Дозировка: 0,2 - 1,1 М-% относительно ЦЕМ</p>	<p>1.000 кг Контейнер 180 кг Бочка 25 кг Емкость</p>
----------------------	---	--	--

ВЕТОСРЕТЕ-С17 (ВВ)...

первая и единственная в мире жидкая добавка для кристаллообразующей гидроизоляции бетона

Инновационная кристаллообразующая технология заключается в реакции между водой и/или влагой, свободной известью и специальным активным компонентом. Как следствие, образование миллионов нанокристаллов, проникающих глубоко в структуру бетонной матрицы. Проникнув в бетон, заполняют растущие нанокристаллы поры капилляров и закупоривают таким образом усадочные и волосяные трещины.

Следующие снимки показывают лечение трещины свойства ВЕТОСРЕТЕ-С17 (ВВ)



Без ВЕТОСРЕТЕ-С17 (ВВ). Немодифицированный бетон - обычно пористая система, которая допускает проникновение воды.

5.000- кратное увеличение



Модифицированный бетон гидроизолируется благодаря появляющимся кристаллическим волокнам.

5.000- кратное увеличение



Нанокристаллы ВЕТОСРЕТЕ-С17 (ВВ) с 10.000- кратным увеличением

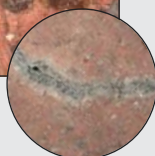
Следующие снимки демонстрируют основы поведения ВЕТОСРЕТЕ-С17 (ВВ) в структуре бетона.



Изображение усадочной трещины в окрашенном красным цветом бетоне (32- кратное увеличение)



В появляющихся усадочных и волосяных трещинах ВЕТОСРЕТЕ-С17 (ВВ) образует перекрывающиеся их кристаллы и, таким образом, защищающие от проникновения воды.



Результат: ВЕТОСРЕТЕ-С17 (ВВ) становится единой и постоянной составной частью бетона.

Преимущества кристаллообразующей гидроизоляции:

- **Долговечная защита:**
Рост кристаллов продолжается на протяжении всей жизнедеятельности бетонной структура, пока вода присутствует в бетоне.
- **Отсутствие комков при перемешивании:**
Другие порошковые добавки имеют склонность к комкообразованию при перемешивании, активные вещества не могут гомогенно растворяться. С применением ВЕТОСРЕТЕ-С17 (ВВ) такая опасность отсутствует, что позволяет быть уверенным в равномерном распределении активных веществ.
- **Эффект самолечения:**
Статические трещины до 0,4 мм могут закупориваться благодаря росту нанокристаллов.
- **Сопротивление высокому гидростатическому давлению:**
Нанокристаллы ВЕТОСРЕТЕ-С17 (ВВ) становятся неотъемлемой прочной частью бетонной структуры, а потому способны к экстремальному сопротивлению высокому гидростатическому давлению.
- **Улучшение физических свойств бетона:**
ВЕТОСРЕТЕ-С17 (ВВ) существенно повышает прочность на сжатие и устойчивость к размораживающим солям.
- **Очень легкое применение:**
ВЕТОСРЕТЕ-С17 (ВВ) возможно дозировать как и другие жидкие добавки на бетонном заводе или на рабочей площадке. Продукт обладает пластифицирующими свойствами, не образует дополнительных воздушных пор и совместим с большинством других бетонных добавок.
- **Защита арматуры:**
Благодаря водонепроницаемой бетонной структуре арматурная сталь защищена от коррозии.
- **Сокращение трудовых и временных затрат:**
Применяя ВЕТОСРЕТЕ-С17 (ВВ) возможно, как правило, отказаться от трудоемких по времени затрат на обмазочное гидроизолирующее покрытие.

www.elitstroy.ru

8 (495) 648-52-04

mail@elitstroy.ru

Продукт/Основное понятие	Описание/Область применения	Технические данные	Емкость
--------------------------	-----------------------------	--------------------	---------

1.6 Уплотняющие средства

<p>ВЕТОСРЕТЕ-С16 & С17 (ВВ) Кристаллообразующая добавка для водонепроницаемого бетона</p> <p>ВЕТОСРЕТЕ-С17 (ВВ) отвечает нормам EN 934-2:T2</p> 	<ul style="list-style-type: none"> • Жидкий загуститель. • Легкое дозирование. • Без образования комков. • Непрерывного действия. • Эффект самолечения при статических трещинах до 0,4 мм. • сертифицировано СЕ. • Пластифицирующее действие (ВЕТОСРЕТЕ-С17 (ВВ)). <p>Область применения:</p> <ul style="list-style-type: none"> • строительство тоннелей • паркинги • готовые конструкции • везде, где должно быть герметично 	<p>Плотность: 1,16 г/см³</p> <p>Дозировка: 2,0 - 3,0 % относительно ЦЕМ</p>	<p>1.100 кг Контейнер 200 кг Бочка 25 кг Емкость</p>
<p>ВЕТОСРЕТЕ-С21 (DM) Кристаллообразующая добавка 3-его поколения</p> <p>* Сертификация согласно EN 934-2:T9 в процессе подготовки</p> 	<p>НОВАЯ</p> <ul style="list-style-type: none"> • Неорганическая гидроизолирующая добавка в бетон для повышения водонепроницаемости бетонных элементов. • Жидкая добавка в бетон, не склонная к образованию комков в процессе перемешивания. • Активные механизмы всегда в наличии и имеют перманентное и необратимое действие. <p>Область применения:</p> <ul style="list-style-type: none"> • Товарный бетон и бетон, производимый на строительной площадке • Готовый бетонные элементы 	<p>Плотность: 1,05 г/см³</p> <p>Дозировка: 2,0 - 3,0 % относительно ЦЕМ</p> <p>www.elitstroy.su</p> <p>8 (495) 648-52-04</p> <p>mail@elitstroy.su</p>	<p>1.060 кг Контейнер 200 кг Бочка 25 кг Емкость 10 кг Емкость</p>

Области применения: плиты оснований, подземные гаражи, водоподъемные плотины, готовые бетонные элементы, тоннели и другие



Продукт/Основное понятие	Описание/Область применения	Технические данные	Емкость
PURCOLOR 5000 Добавка для сокращения высолов для землисто-влажного бетона	<ul style="list-style-type: none"> • Стабилизирует слишком влажные смеси. • Сокращает образование высолов. • Обладает пластифицирующими свойствами. Область применения: <ul style="list-style-type: none"> • Бетонная продукция 	Плотность: 1,00 г/см ³ Дозировка: 0,2 - 0,5 М-% относительно ЦЕМ	1.000 кг Контейнер 180 кг Бочка 25 кг Емкость
PURCOLOR 6000 (DM) Добавка в бетон для усиления цвета и сокращения образования высолов, добавка в бетон согласно EN 934-2:T9	<ul style="list-style-type: none"> • Существенно снижает склонность к солевыделению. • Краски приобретают бриллиантовое сияние. • Для высокотехнологичного облицовочного бетона. Область применения: <ul style="list-style-type: none"> • Бетонная продукция, в особенности окрашенный облицовочный бетон 	Плотность: 1,00 г/см ³ Дозировка: 0,5 - 1,8 М-% относительно ЦЕМ	1.000 кг Контейнер 180 кг Бочка 25 кг Емкость
PURCOLOR 6000 P Добавка в бетон для усиления цвета и сокращения образования высолов, добавка в бетон согласно EN 934-2:T9	<ul style="list-style-type: none"> • Существенно снижает склонность к солевыделению. • Краски приобретают бриллиантовое сияние. • Для высококачественных облицовочных смесей. • Пластифицирующее действие. Область применения: <ul style="list-style-type: none"> • Бетонная продукция, в особенности окрашенный облицовочный бетон 	Плотность: 1,00 г/см ³ Дозировка: 0,5 - 1,8 М-% относительно ЦЕМ	1.000 кг Контейнер 180 кг Бочка 25 кг Емкость



www.elitstroy.ru

8 (495) 648-52-04

mail@elitstroy.ru

1.7 Материалы для специального применения

POR-AKTIV Добавка для сокращения количества пор	<ul style="list-style-type: none"> • Сокращает образование пор и усадочных раковин. Область применения: <ul style="list-style-type: none"> • Высококачественные текучие облицовочные бетоны 	Плотность: 1,00 г/см ³ Дозировка: 0,2 - 0,8 М-% относительно ЦЕМ	1.000 кг Контейнер 180 кг Бочка 25 кг Емкость
---	---	---	---



Типовые области применения	Рекомендуемые продукты																											
	ПЛАСТИФИКАТОРЫ				СУПЕРПЛАСТИФИКАТОРЫ				ЗАМЕДЛИТЕЛИ				УСКОРИТЕЛИ		ПОРООБРАЗОВАТЕЛИ		УПЛОТНЯЮЩИЕ СРЕДСТВА											
	SAVEMIX® 2000	SAVEMIX® 2002	SAVEMIX® 3000	SAVEMIX® 407	REMITAN	REMITARD 20	BETOMIX BV 10	REMICRETE SP10	REMICRETE SP50	REMICRETE SP60	BETOCRETE 406	BETOFIX-F2 / F4	REDOMENT	BETOFIX P10	RUXOLITH T5	REMITAN-BE	REMI-FROST	REMI-AIR	REMI-FOAM	BETOCRETE-C17	BETOCRETE-C21	PURCOLOR 5000	PURCOLOR 6000	PURCOLOR 6000-P	ПИГМЕНТЫ	REMICOLOR®	REMIFEROX®	
Легкий бетон																	•	•		•						•	•	
Торкрет-бетон																												
Производство готовых элементов								•		•	•	•	•	•			•		•		•	•				•	•	
Готовые элементы, требующие особо раннего набора прочности										•				•			•										•	•
Самоуплотняющийся бетон								•		•						•					•	•				•	•	
Высокопрочный бетон								•	•	•	•	•	•	•	•	•					•					•	•	
Монолитный бетон		•				•			•							•						•						
Бетонирование при высоких наружных температурах		•				•			•			•				•												
Водонепроницаемый бетон		•	•			•		•	•		•	•	•	•	•	•		•				•	•					
Водонепроницаемый бетон: кристаллообразующая гидроизоляция																						•	•					
Повышенное сопротивление циклам замораживания/размораживания		•				•		•		•	•	•	•	•	•				•									
Бетон в диапазоне регулирования консистенции	•	•				•		•	•							•						•	•				•	•
Текущий - до очень текучего - бетон								•	•	•	•	•	•	•	•	•						•	•				•	•
Бетон, подаваемый насосом		•				•		•	•			•	•		•							•	•				•	•
Стяжка: заводская или изготовленная на рабочей площадке									•																		•	•
Раствор: заводской или изготовленный на рабочей площадке																											•	•
Бетонные продукты: специальный облицовочный бетон																	•	•					•	•	•		•	•
Бетонные продукты: специальный бетон внутренней зоны	•	•		•	•		•										•	•					•		•		•	•
Бетонные продукты по "wetcast" технологии									•																		•	•
Уменьшение склонности к высолом																								•	•	•		
Бетонные шпалы для укладки ж/д пути									•		•		•															
Трубы	•	•					•		•								•											

• = рекомендовано

Несмотря на то, что данные рекомендации отражают наш многолетний опыт, следует проводить предварительные испытания!


www.elitstroy.ru

8 (495) 648-52-04

mail@elitstroy.ru

Продукт/Основное понятие	Описание/Область применения	Технические данные	Емкость
--------------------------	-----------------------------	--------------------	---------

2. Смазки

<p>ASIKON-2000 HX Универсальная смазка</p> 	<ul style="list-style-type: none"> Для создания чистых поверхностей. Очень хорошее смазочное действие. Не чувствительна к морозу. <p>Область применения:</p> <ul style="list-style-type: none"> Смотри таблицу применения 	<p>Плотность: 0,85 г/см³</p> <p>Расход: 15 - 50 г/м²</p>	<p>1.000 л Контейнер 180 л Бочка 25 л Емкость</p>
<p>BLANKOL-0 Не содержащая растворителей смазка и пропиточное масло</p>	<ul style="list-style-type: none"> Смазка для всех видов опалубки. Не синтезированное, с нейтральным запахом. Подходит также для деревянных поддонов. <p>Область применения:</p> <ul style="list-style-type: none"> Смотри таблицу применения 	<p>Плотность: 0,89 г/см³</p> <p>Расход: 15 - 50 г/м²</p>	<p>1.000 л Контейнер 180 л Бочка 25 л Емкость</p>
<p>BLANKOL-2000 Универсальная смазка для производства сборного железобетона</p> 	<ul style="list-style-type: none"> Очень экономичный расход. Для острых кантов и профилей. Облицовочный бетон. Специально для вертикальной опалубки. Равномерная поверхность без пятен и усадочных раковин. <p>Область применения:</p> <ul style="list-style-type: none"> Смотри таблицу применения 	<p>Плотность: 0,78 г/см³</p> <p>Расход: 15 - 25 г/м²</p>	<p>1.000 л Контейнер 180 л Бочка 25 л Емкость</p>
<p>BLANKOL-5006 Специальная смазка для производства сборного железобетона</p>	<ul style="list-style-type: none"> Специальная смазка только для стальной опалубки. Последующее нагревание до + 80 °С. Безопасно для окружающей среды, бетон отделяется без остатка. Не образует пор. <p>Область применения:</p> <ul style="list-style-type: none"> Смотри таблицу применения 	<p>Плотность: 0,80 г/см³</p> <p>Расход: 15 - 30 г/м²</p>	<p>1.000 л Контейнер 180 л Бочка 25 л Емкость</p>

www.elitstroy.su

8 (495) 648-52-04

mail@elitstroy.su

Продукт/Основное понятие	Описание/Область применения	Технические данные	Емкость
BLANKOL-5007 Специальное разделительное средство для производства сборного железобетона	<ul style="list-style-type: none"> Специальное разделительное средство (смазка) только для стальных опалубок. Прогреваемая до + 80 °С. Безопасная для окружающей среды, не ращепляемая. Не образующая пор. Область применения: <ul style="list-style-type: none"> Смотри таблицу применения 	Плотность: 0,80 г/см ³ Расход: 15 - 50 г/м ²	1.000 л Контейнер 180 л Бочка 25 л Емкость
BLANKOL-92 Безопасное для окружающей среды, специальное разделительное средство для бетона 	<ul style="list-style-type: none"> Специальная смазка для стальных опалубок. Подвергаемая нагреванию до +90 °С. Крупногабаритные опалубки с синтетическим покрытием для производства сборного железобетона. Биологически ращепляемая, безопасна для окружающей среды. Состоящая из специальных медицинских белых масел. Область применения: <ul style="list-style-type: none"> Смотри таблицу применения 	Плотность: 0,82 г/см ³ Расход: 15 - 50 г/м ²	1.000 л Контейнер 180 л Бочка 25 л Емкость
BLANKOL-K30 Концентрат разделительной смазки для деревянной опалубки или поддонов	<ul style="list-style-type: none"> Экономичная смазка для бетона. Преимущественно подходит для впитывающей деревянной опалубки. Разбавляется водой в соотношении 1:6. Область применения: <ul style="list-style-type: none"> Смотри таблицу применения 	Плотность: 0,90 г/см ³ Расход: 10 - 50 г/м ²	1.000 л Контейнер 180 л Бочка 25 л Емкость
BLANKOL-LF Не содержащая растворителей смазка для всех видов опалубки	<ul style="list-style-type: none"> Смазка для не впитывающих, крупногабаритных опалубок (+60 °С), а также для впитывающих опалубок и деревянных поддонов. * Подходит также для защиты смесителя. Область применения: <ul style="list-style-type: none"> Смотри таблицу применения 	Плотность: 0,89 г/см ³ Расход: 15 - 50 г/м ²	1.000 л Контейнер 180 л Бочка 25 л Емкость <p style="text-align: center;">www.elitstroy.su 8 (495) 648-52-04 mail@elitstroy.su</p>

Продукт/Основное понятие	Описание/Область применения	Технические данные	Емкость
<p>BLANKOL-Palettenoel Эмульсия для обработки деревянных паллет</p> 	<ul style="list-style-type: none"> • Безвредная для окружающей среды эмульсия. • Обработка дерева и существенное продление службы деревянных паллет. • Для подстилающего слоя досок на стационарных и мобильных формовочных машинах. <p>Область применения:</p> <ul style="list-style-type: none"> • Смотри таблицу применения 	<p>Плотность: 0,94 г/см³</p> <p>Расход: 100 - 150 г/м² (раствор)</p>	<p>1.000 л Контейнер 180 л Бочка 25 л Емкость</p>
<p>BLANKOL-SUPER Смазка для опалубки</p> 	<ul style="list-style-type: none"> • мазка для всех видов крупногабаритных опалубок с синтетическими покрытиями • Для стальных опалубок, в том числе прогреваемых примерно до + 60°С. • Применяется для получения высококачественных лицевых бетонных поверхностей, готовых элементов, бетонных блоков, бетона, предназначенного для оклейки обоями и филигранных деталей. • Для получения особо гладких лицевых поверхностей. <p>Область применения:</p> <ul style="list-style-type: none"> • Смотри таблицу применения 	<p>Плотность: 0,85 г/см³</p> <p>Расход: 15 - 50 г/м²</p> <p>www.elitstroy.su 8 (495) 648-52-04 mail@elitstroy.su</p>	<p>1.000 л Контейнер 180 л Бочка 25 л Емкость</p>
<p>BLANKOL-NATIV Смазка на основе растительного сырья</p>	<ul style="list-style-type: none"> • Не синтезированная смазка с нейтральным запахом, не содержащая растворителей и минеральных масел. • Тестирована согласно ОЕСВ 301 А и классифицирована как биологически расщепляемая. <p>Область применения:</p> <ul style="list-style-type: none"> • Деревянные, стальные и пластмассовые опалубки 	<p>Плотность: 0,99 г/см³</p> <p>Расход: 15 - 50 г/м²</p>	<p>1.000 л Контейнер 180 л Бочка 25 л Емкость</p>



Смазки для бетона ставят перед собой задачу чище и без остатков отделить бетон от различных поверхностей опалубки (например: стальной, деревянной или пластмассовой). Для этого, внимание должно быть обращено на то, что смазка наносится так тонко, как это возможно. Смазки на опалубку наносятся всегда до закладки арматуры.

Правильный выбор подходящей смазки является очень важным для качества бетонных поверхностей, особенно если речь идет о лицевой стороне бетона. Для этого, применение смазок должно быть согласовано с соответствующими местными условиями и условиями, предъявляемыми к изготавливаемым бетонным элементам.

По причине большого числа качественных и высокотехнологичных смазок в программе, RETHMEIER в состоянии осветить все области их применения. Для этого просим Вас рассмотреть нижеприведенную таблицу применения.

www.elitstroy.ru

8 (495) 648-52-04

mail@elitstroy.ru

BLANKOL...

- экономичен
- минимальный расход
- экологически благоприятен
- способен к биологической диссимиляции
- оптимальные поверхности бетона и чистые опалубки
- повышает продолжительность жизни Вашей опалубки и помогает таким образом сократить затраты
- очень удобен в применении
- универсально применим на различных типах опалубки

...обеспечивает необходимую уверенность!

Смазка \ Опалубка	Сталь	Сталь разогрета до	Пластмасс Бетоплан	Полиуретан	Дерево	Полистирол	внутренняя и наружная опалубка	Опалубки больших площадей	Защита смесителей
BLANKOL-0	да	60 °C	да	нет	да	нет	да	да	да
BLANKOL-LF	да	60 °C	да	нет	да	нет	да	да	да
BLANKOL-Super	да	60 °C	да	да	да	да, <small>предварительные испытания</small>	да	да	нет
BLANKOL-5006	да	80 °C	нет	нет	нет	нет	внутренняя	нет	нет
BLANKOL-5007	да	80 °C	нет	нет	нет	нет	внутренняя	да, <small>предварительные испытания</small>	нет
BLANKOL-92	да	90 °C	нет	нет	нет	нет	внутренняя	нет	да
BLANKOL-K30	BLANKOL-K30 – масляный концентрат, разбавляется водой, потому необходимы предварительные испытания				да	нет	внутренняя	да	нет
BLANKOL-Palettenoel	нет	нет	нет	нет	да	нет	внутренняя	да	нет
BLANKOL-2000	да	60 °C	да	нет	да	нет	внутренняя	да	нет
ASIKON-2000 HX	да	60 °C	да	нет	да	нет	внутренняя	да	нет
BLANKOL-NATIV	да	40 °C	да	нет	да	нет	внутренняя	да	нет

Продукт/Основное понятие	Описание/Область применения	Технические данные	Емкость
--------------------------	-----------------------------	--------------------	---------

3.1 Жидкие красители (суспензии)

REMICOLOR

Жидкий краситель для бетона



- Производится особым методом с использованием пигментов REMIFEROX.
- Широкая цветовая гамма.
- Атмосферо- и светоустойчива.
- УФ-устойчива.
- Превосходная цветовая интенсивность.
- Устойчива к хранению.

Область применения:

- Железобетонная продукция
- Готовые элементы
- Товарный бетон

Плотность:
1,0 - 2,1 г/см³Дозировка:
4 - 9% на кг ЦЕМ в зависимости от требуемой насыщенности цвета1.000 кг Контейнер
180 кг Бочка
25 кг Емкостьwww.elitstroy.su

8 (495) 648-52-04

mail@elitstroy.su**REMICOLOR-Carbon**

Жидкая краска для бетона



- Стойкий черный цвет бетона.
- С-90, С-95.
- Свето- и атмосфероустойчива.
- УФ-устойчива.
- Превосходная цветовая интенсивность.
- Устойчива к хранению.

Область применения:

- Бетонные продукты
- Готовые элементы
- Товарный бетон

Плотность:
1,1 - 1,3 г/см³Дозировка:
4 - 8% на кг ЦЕМ в зависимости от требуемой насыщенности цвета800 кг Контейнер
150 кг Бочка
25 кг Емкость**REMICOLOR®**

Изображение цветовой гаммы может слегка расходиться с действительным окрашиванием. Дозированное количество краски на представленных изображениях соответствует 5% массы серого цемента.

Продукт/Основное понятие	Описание/Область применения	Технические данные	Емкость
--------------------------	-----------------------------	--------------------	---------

3.2 Порошковые красители

REMIFEROX

Цветные пигменты для окрашивания бетона
DIN EN 12878



- Железо-оксидные пигменты.
- Погодо- и светоустойчивые.
- УФ-устойчивы.
- Интенсивное окрашивание бетона.
- Широкая цветовая гамма.

Область применения:

- Бетонная продукция
- Готовые элементы
- Товарный бетон

Дозировка:
2 - 8% на кг ЦЕМ в зависимости от требуемой насыщенности цвета

25 кг Мешок

REMIX-Pulverfarbe

Красящий пигмент для окрашивания бетона



- REMIX BL-9500 (кобальт синий).
- REMIX GR-9800 (хромоксид зеленый).
- REMIX TR-92 (титан белый).
- Атмосферо- и светоустойчив.
- УФ-устойчив.
- Интенсивное окрашивание бетона.

Область применения:

- Бетонная продукция
- Готовые элементы
- Товарный бетон

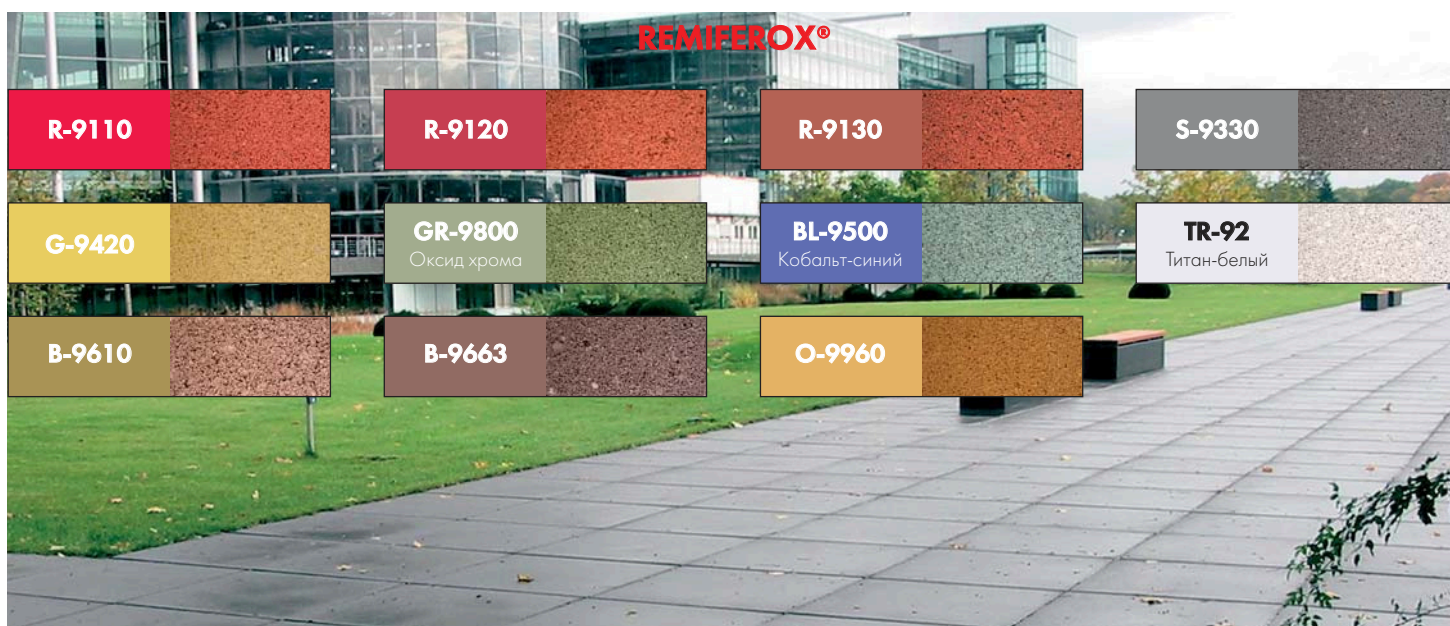
Дозировка:
2 - 8% на кг ЦЕМ в зависимости от требуемой насыщенности цвета

25 кг Мешок

www.elitstroy.su

8 (495) 648-52-04

mail@elitstroy.su




Изображение цветовой гаммы может слегка расходиться с действительным окрашиванием. Дозируемое количество краски на представленных изображениях соответствует 3% массы серого цемента.

Продукт/Основное понятие	Описание/Область применения	Технические данные	Емкость
--------------------------	-----------------------------	--------------------	---------

4.1 Защитная смазка для машин

<p>REINIT-BM Защита смесителя</p> 	<ul style="list-style-type: none"> • Предотвращает прилипание остатков цемента и раствора, не оказывая вредного действия ни на металл, ни на лак. • Защищает от коррозии металлические части. • Применяется для строительных машин, миксеров, камнеукладчиков и рабочего оборудования. • При регулярном уходе долго сохраняет оборудование в хорошем состоянии. • Наносится на сухие поверхности. <p>Область применения:</p> <ul style="list-style-type: none"> • Везде, где бетон может прилипнуть 	<p>Плотность: 0,90 г/см³</p> <p>Расход: ~ 100 - 150 г/м²</p> <p style="text-align: center;">www.elitstroy.su</p> <p style="text-align: center;">8 (495) 648-52-04</p> <p style="text-align: center;">mail@elitstroy.su</p>	<p>1.000 л Контейнер 180 л Бочка 25 л Емкость</p>
<p>REINIT-Natur Безопасная для окружающей среды защита смесителя</p>	<ul style="list-style-type: none"> • Предотвращает прилипание остатков бетона и раствора, не оказывая вредного действия ни на металл, ни на лак. • Сокращает образование ржавчины на обработанных металлических частях. • Подходит в качестве коррозионной защиты для строительных и асфальтоукладочных машин. <p>Область применения:</p> <ul style="list-style-type: none"> • Везде, где бетон может прилипнуть 	<p>Плотность: 0,90 г/см³</p> <p>Расход: ~ 150 - 200 г/м²</p>	<p>1.000 л Контейнер 180 л Бочка 25 л Емкость</p>

4.2 Чистящие средства

<p>REINIT-A Средство для уничтожения водорослей и мха</p> 	<ul style="list-style-type: none"> • Предотвращение образования зеленых водорослей, плесени и мха на пористых минеральных поверхностях. 	<p>Плотность: 1,00 г/см³</p> <p>Расход: ~ 300 - 500 г/м² (раствор)</p>	<p>180 кг Бочка 10 кг Емкость 1 кг Емкость</p>
<p>REINIT-R Чистящее средство для цементных поверхностей</p>	<ul style="list-style-type: none"> • Для удаления остатков цемента, бетона, известкового налета и загрязнений. • Применение на не оштукатуренных каменных кладках и облицовках (клинкер, бутовый камень, известняк, бетон с открытым заполнителем, тротуарный камень и другие бетонные продукты). 	<p>Плотность: 1,10 г/см³</p> <p>Расход: ~ 100 - 200 г/м² (раствор)</p>	<p>25 кг Емкость 10 кг Емкость 1 кг Емкость</p>

5. Пропитки, краски, клеи для бетона

Продукт/Основное понятие	Описание/Область применения	Технические данные	Емкость
--------------------------	-----------------------------	--------------------	---------

5.1 Клеи для бетона

РЕМИТЕСТ-VK			
<p>Бетонный клей для шахтных конструктивных элементов</p>	<ul style="list-style-type: none"> • Высокая адгезия, прочность на сжатие и изгиб. * Устойчив к большому числу агрессивных сред. <p>Область применения:</p> <ul style="list-style-type: none"> • Шахтные кольца • Прочие готовые бетонные элементы 	<p>Плотность: 1,58 г/см³</p> <p>Расход: ~ 1,58 кг/м²/мм толщины слоя</p>	6 кг Емкость

5.2 Краски для бетона

РЕМИСТАР			
<p>Цветная бетонная глазурь</p>	<ul style="list-style-type: none"> • Не содержащая растворитель. • Оптимальная защита от атмосферного воздействия. • Готовая к применению. • Легка в работе. • Различная гамма цветов. <p>Область применения:</p> <ul style="list-style-type: none"> • Впитывающие минеральные поверхности 	<p>Плотность: 1,1 - 1,4 г/см³ в зависимости от цвета</p> <p>Расход: 150 - 350 кг/м²</p> <p>www.elitstroy.ru</p> <p>8 (495) 648-52-04</p> <p>mail@elitstroy.ru</p>	<p>в зависимости от цвета</p> <p>15 кг Ведро</p> <p>6 кг Ведро</p>

5.3 Пропитки

РЕМИСИЛ			
<p>Пропитка для бетона</p>	<ul style="list-style-type: none"> • Не содержащая растворителей. • На основе полимерной дисперсии. • Поверхность имеет более интенсивный цвет и шелковый блеск. • Грязеоталкивающее действие. • Погодо- и УФ-устойчива. • Не желтеет. • Снижает солеобразование. • Повышает сопротивление циклам замораживания/размораживания. <p>Область применения:</p> <ul style="list-style-type: none"> • Бетонные изделия • Фасады 	<p>Плотность: 1,00 г/см³</p> <p>Максимальный расход: 80 - 140 мл/м²</p>	<p>1.000 л Контейнер</p> <p>180 л Бочка</p> <p>25 л Емкость</p> <p>10 л Емкость</p> <p>1 л Емкость</p>

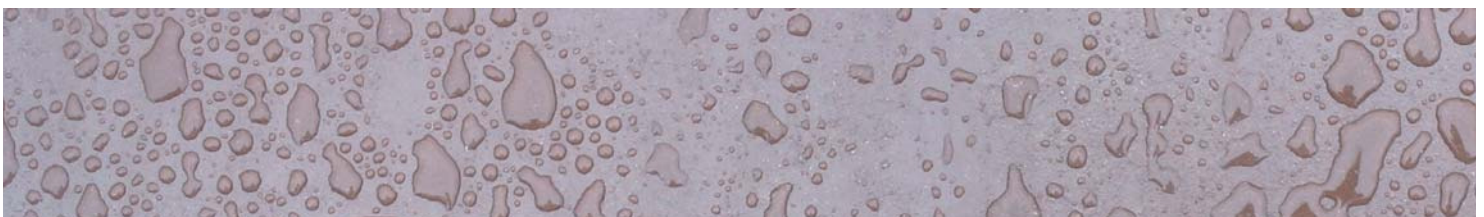
5. Пропитки, краски, клеи для бетона

Продукт/Основное понятие	Описание/Область применения	Технические данные	Емкость
REMISIL-CI Гидрофобизатор для бетона	<ul style="list-style-type: none"> • Не содержащий растворителей. • Нет эффекта мокрой поверхности. • Грязеотталкивающее действие. • Погодо и УФ-устойчив. • Не желтеет. <p>Область применения:</p> <ul style="list-style-type: none"> • Фасады 	<p>Плотность: 1,00 г/см³</p> <p>Максимальный расход: 150 - 250 мл/м²</p>	<p>1.000 л Контейнер 180 л Бочка 25 л Емкость 10 л Емкость 1 л Емкость</p>
REMISIL-HE Пропитка для бетона	<ul style="list-style-type: none"> • Не содержащая растворитель. • Нет эффекта мокрой поверхности. • Грязеотталкивающее действие. • Погодо и УФ-устойчивая. • Не желтеет. • Невосприимчивость к материалам с высокой степенью нагрузки (масло, кофе, чернила и т.д.). <p>Область применения:</p> <ul style="list-style-type: none"> • Бетонная продукция • Фасады 	<p>Плотность: 1,00 г/см³</p> <p>Максимальный расход: 100 - 300 мл/м²</p>	<p>1.000 л Контейнер 180 л Бочка 25 л Емкость 10 л Емкость 1 л Емкость</p>
SILEX Пропитка для облицовочного бетона и бетона с открытым заполнителем	<ul style="list-style-type: none"> • Придает лицевой поверхности свежий вид. • Защищает от атмосферного воздействия. • Не желтеет. • Атмосферо- и УФ-стойкая. • Содержит растворители. <p>Область применения:</p> <ul style="list-style-type: none"> • Бетонная продукция • Фасады 	<p>Плотность: 0,80 г/см³</p> <p>Максимальный расход: 100 - 200 мл/м²</p>	<p>11 л Емкость 1 л Емкость</p>
SILEX-Verduennung Очиститель	<ul style="list-style-type: none"> • Смесь растворителей. • Исключительно подходит к разбавлению и удалению SILEX. • Для очистки используемых при пропитке инструментов. 	<p>Плотность: 0,84 г/см³</p> <p>Расход: nach Bedarf</p>	<p>1 л Емкость</p>

www.elitstroy.su

8 (495) 648-52-04

mail@elitstroy.su



6. Специальные материалы для бетона с открытым заполнителем

Продукт/Основное понятие	Описание/Область применения	Технические данные	Емкость
--------------------------	-----------------------------	--------------------	---------

6.1 Бумага для бетона с открытым заполнителем

WAFIX			
Специальная бумага	<ul style="list-style-type: none"> Равномерная глубина вымывания посредством точного машинного покрытия. Подходит для всех типов машин. <p>Область применения:</p> <ul style="list-style-type: none"> Пешеходные плиты Готовые элементы 	<p>Для зернистости:</p> <ul style="list-style-type: none"> пескоструйный эффект 2 - 60 мм <p>Размеры:</p> <ul style="list-style-type: none"> стандартные особые (наценка) <p>www.elitstroy.su</p>	Рулоны Пакеты

8 (495) 648-52-04

mail@elitstroy.su

6.2 Лак и паста для бетона с открытым заполнителем

WALEX-Aqua			
Водная эмульсия для замедления схватывания бетонных поверхностей	<ul style="list-style-type: none"> Не содержащая растворителей водная эмульсия для замедления схватывания (паста для бетона с открытым наполнителем) в производства бетонных поверхностей с открытым заполнителем. Обеспечивает чистое и равномерное вымывание. Высокая устойчивость к истиранию, быстросохнущий. <p>Область применения:</p> <ul style="list-style-type: none"> Готовые бетонные элементы 	<p>Плотность: 1,00 - 1,01 г/см³</p> <p>Расход: до 150 г/м²</p>	25 кг Емкость
WALEX-Ultra			
Замедляющий твердение специальный лак для бетона с открытым заполнителем	<ul style="list-style-type: none"> 9 видов концентраций для заданной глубины вымывания. Легкая очистка опалубки. Быстросохнущий. Равномерный результат вымывания. <p>Область применения:</p> <ul style="list-style-type: none"> Готовые бетонные элементы 	<p>Плотность: 1,00 - 1,01 г/см³</p> <p>Расход: 80 - 140 г/м²</p>	20 кг Емкость
WALEX-Ultra GEL			
Гель для создания эффекта открытого заполнителя	<ul style="list-style-type: none"> Для придания бетонной поверхности обнаженной структуры. Технологичен, также на вертикальных поверхностях. <p>Область применения:</p> <ul style="list-style-type: none"> Фасадные элементы Колонны Пешеходные плиты 	<p>Расход: 200 - 500 г/м²</p>	18 кг Емкость

Продукт/Основное понятие	Описание/Область применения	Технические данные	Емкость
--------------------------	-----------------------------	--------------------	---------

7. Ремонтные растворы

ASOCRET-BS2

Шпаклевка для бетонных поверхностей на цементной основе



- для внутренних и наружных работ.
- модифицирован полимерами.
- имеет незначительные внутренние напряжения.
- для настенных и потолочных поверхностей.
- толщина слоя: от 3 до 10 мм.

Область применения:

- стыки швов
- ремонт готовых бетонных конструкций, облицовочный бетон

Насыпная плотность:
1,3 кг/дм³

Расход:
~ 1,5 кг/мм
толщины слоя

25 кг Мешок
6 кг Мешок

ASOCRET-FM40H

Ремонтный раствор с мелкозернистым наполнителем, ZTV-SIB, TL/TP-BE PCC 98 f. PCC I



- водонепроницаем.
- паропроницаем.
- уменьшает возможность карбонизации.
- отверждение без усадки и трещинообразования.

Область применения:

- ремонт бетона
- проезжие площади, подверженные динамическим нагрузкам

Плотность свежего раствора:
2,213 г/см³

Расход:
~ 2,0 г/см²

Максимальный размер зерна:
2 мм

25 кг Мешок

ASOCRET-FM40V

Ремонтный раствор, ZTV-SIB, TL/TP-BE PCC 98 f. PCC II



- Водонепроницаемый.
- Паропроницаем.
- Минимальное проникновение CO₂.
- Твердение без усадки и трещинообразования.
- Морозостоек и устойчив к воздействию размораживающих солей.

Область применения:

- Перепрофилирование при восстановлении бетона
- Проезжие поверхности с динамическими нагрузками
- Непроезжие поверхности с динамическими нагрузками

Плотность свежего раствора:
2,16 г/см³

Расход:
~ 2,0 г/см²

Максимальный размер зерна:
2 мм

25 кг Мешок

www.elitstroy.su

8 (495) 648-52-04

mail@elitstroy.su

Продукт/Основное понятие	Описание/Область применения	Технические данные	Емкость
<p>ASOCRET-FS Ремонтный раствор с мелкозернистым наполнителем, ZTV-SIB, TL/TP-BE PCC и OS</p> 	<ul style="list-style-type: none"> • Водонепроницаем. • Паропроницаем. • Минимальное проникновение CO₂. • Твердение без усадки и трещинообразования. <p>Область применения:</p> <ul style="list-style-type: none"> • Перепрофилирование при восстановлении бетона • Проезжие поверхности с динамическими нагрузками • Непроезжие поверхности с динамическими нагрузками 	<p>Плотность свежего раствора: 1,92 г/см³</p> <p>Расход: ~ 2,0 г/см²</p> <p>Максимальный размер зерна: 0,5 мм</p>	25 кг Мешок
<p>ASOCRET-GM100 Крупнодисперсный ремонтный раствор, ZTV-SIB, TL/TP-BE PCC 98 f. PCC I</p> 	<ul style="list-style-type: none"> • водонепроницаемый. • паропроницаемый. • уменьшает возможность карбонизации. • отверждение без усадки и трещинообразования. <p>Область применения:</p> <ul style="list-style-type: none"> • перепрофилирование при ремонте бетона • проезжие поверхности, подверженные динамическим нагрузкам 	<p>Плотность свежего раствора: 2,28 г/см³</p> <p>Расход: ~ 2,0 г/см²</p> <p>Максимальный размер зерна: 8 мм</p>	25 кг Мешок
<p>ASOCRET-RN Ремонтный раствор на цементной основе</p> 	<ul style="list-style-type: none"> • для внутренних и наружных работ. • модифицирован полимерами. • с незначительным внутренним напряжением. • для настенных и потолочных поверхностей. • толщина слоя: от 3 до 20 мм. <p>Область применения:</p> <ul style="list-style-type: none"> • ремонт сколов и дефектов • изготовление галтелей 	<p>Насыпная плотность: 1,5 kg/dm³</p> <p>Расход: ~ 1,5 кг/мм толщины слоя</p>	25 кг Мешок 6 кг Мешок
<p>ASOCRET-RS Быстротвердеющий ремонтный состав</p> 	<ul style="list-style-type: none"> • Быстро схватывается и отверждается. • Высокая ранняя нагрузки. • Высокая адгезия. • Ничтожный показатель усадки. • Для наружных и внутренних работ. • Толщина слоя: от 6 до 50 мм. <p>Область применения:</p> <ul style="list-style-type: none"> • Горизонтальные бетонные поверхности, также с особыми нагрузками 	<p>Насыпная плотность: 1,6 kg/dm³</p> <p>Расход: ~ 1,7 кг/мм толщины слоя</p>	20 кг Ведро 6 кг Ведро

www.elitstroy.ru
8 (495) 648-52-04
mail@elitstroy.ru

Продукт/Основное понятие	Описание/Область применения	Технические данные	Емкость
--------------------------	-----------------------------	--------------------	---------

8. Холодная гидроизоляция крыш

AQUATECT эластичная суспензия для изготовления покрытия	<ul style="list-style-type: none"> • 2-х компонентная система. • эластичная, минеральная система покрытия для бетонных поверхностей. • отвержденный слой достаточно эластичен для перекрытия волосяных трещин. • гидроизоляция холодных бетонных крыш. • без дополнительной силикатизации. • устойчива к УФ-излучению. • особенно подходит для гаражей и трансформаторных будок. 		А-Компонент: 30 кг Мешок Б-Компонент: 10 кг Емкость
AQUAFIN-Reiniger Очиститель	<ul style="list-style-type: none"> • Превосходно подходит для удаления остатков REMISIL, SILEX и AQUATECT. <p style="text-align: center; color: red; font-weight: bold;"> www.elitstroy.su 8 (495) 648-52-04 mail@elitstroy.su </p>		10 л Емкость 1 л Емкость

www.elitstroy.su
8 (495) 648-52-04
mail@elitstroy.su