

www.elitstroy.su

8 (495) 648-52-04

mail@elitstroy.su

Дорожное строительство и
укладка путей

Восстановление и ремонт
бетона

Гидротехнические сооружения

Системы защиты поверхности

**RETHMEIER -
бетонные технологии**

Программа продуктов

www.schomburg.com

SCHOMBURG

INTELLIGENT CONSTRUCTION SYSTEMS



SCHOMBURG ICS GmbH

Чтобы и дальше оправдывать высокие требования постоянно развивающегося рынка, мы непрерывно инвестируем в развитие и исследование новых и модификацию уже созданных продуктов. Это гарантирует постоянное повышение качества продуктов с целью удовлетворения наших клиентов.

Компетенции SCHOMBURG ICS распространяются на сферу продуктов цемент перерабатывающей индустрии. По всему миру обеспечиваются заводы по производству товарного бетона, готовых бетонных элементов, изделий и бетонного камня:

- Бетонными добавками
- Смазывающими и вспомогательными средствами, как и
- Красками для бетона

Наряду с этим SCHOMBURG ICS обслуживает инженерное строительство и консультирует проектировщиков строительства

о продуктах и системах для:

- Устройства промышленных покрытий
- Строительства паркингов-автостоянок
- Устройства дорожных систем и рельсовых путей
- Строительства водных резервуаров и
- Восстановления бетона

Профессионалы ценят одновременно как качество, так и экономичность системных строительных материалов, сервис обслуживания, а также высокую компетентность группы компаний.

SCHOMBURG – Ваш поставщик систем с качеством для надежного ведения строительства!

Качество, Надежность, Компетенция, Гарантия... Исполнение обещаний и Показатели, за которыми стоит SCHOMBURG, как предприятие среднего звена в одном ряду с семьей-владельцем и энергичной командой сотрудников. Эти обещания и показатели скреплены для всех потребителей наших продуктов печатью «Крепость», на которой символически все могут строить.

Наши компетентные работники внешней службы и службы технической поддержки находятся в распоряжении наших клиентов, предоставляя квалифицированную поддержку на местах. Благодаря интенсивному обучению наших сотрудников и рыночных партнеров мы достигаем надежного ведения строительства с высоким качеством выполнения работ. Для хорошего партнерства на рынке и надежного выполнения работ, по мнению SCHOMBURG, требуется больше, чем только предоставление продуктов и систем.

www.elitstroy.su

8 (495) 648-52-04

mail@elitstroy.su

Индивидуальные решения строительства со специальным подробным представлением деталей, которые имеются только у SCHOMBURG, консультации на объекте при решении сложных случаев, применение технических методов повышения эффективности и гарантий, сверх установленных законодательными актами, – все это лишь некоторые примеры наших сервисных услуг.

www.elitstroy.su

8 (495) 648-52-04

mail@elitstroy.su

Дорожное строительство и укладка путей



Восстановление и ремонт бетона



Гидротехнические сооружения



Системы защиты поверхности



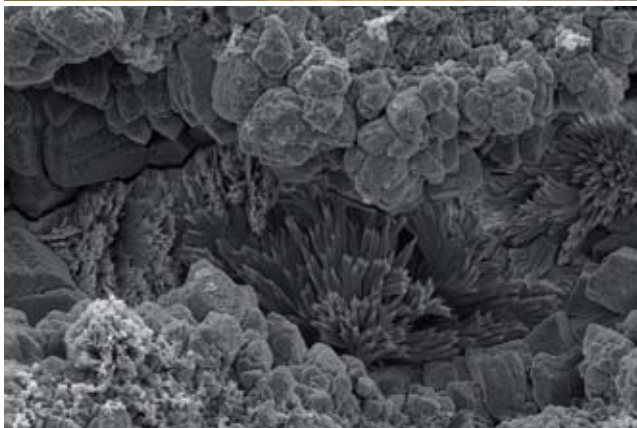
RETHMEIER - бетонные технологии



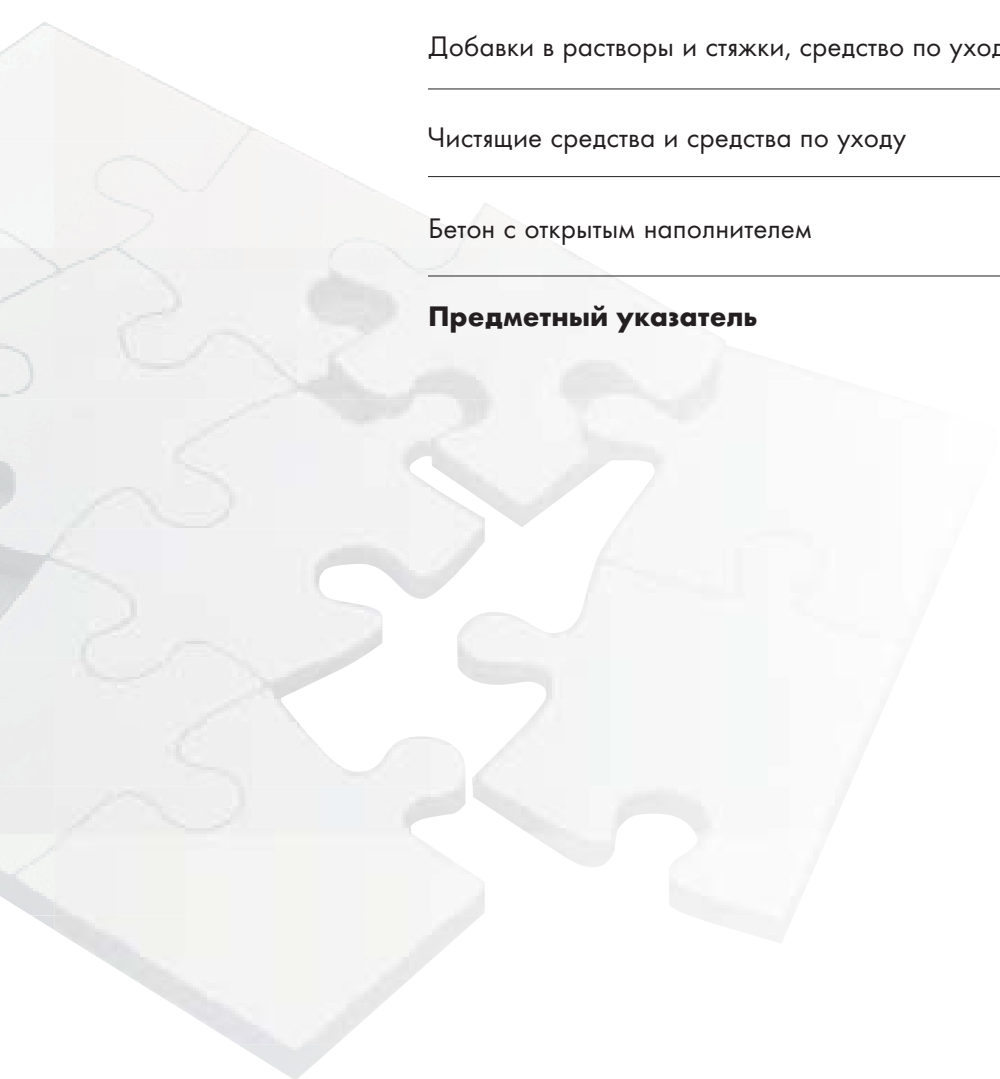
www.elitstroy.su

8 (495) 648-52-04

mail@elitstroy.su



Добавки в бетон - Бетонные изделия	6-10
Добавки в бетон - Готовые элементы и товарный бетон	11-17
Добавки в бетон - Кристаллообразующая гидроизоляция	18-20
Краски для бетона - порошковые пигменты / жидкие красители	21-22
Смазки для опалубки	23-28
Пропитки	29-32
Добавки в растворы и стяжки, средство по уходу за бетоном	31-33
Чистящие средства и средства по уходу	34-35
Бетон с открытым наполнителем	36-38
Предметный указатель	39



PURCOLOR 5000 (ПУРКОЛОП 5000)

Усилитель цвета/ пластифицирующая добавка для сокращения высолов для землисто-влажного бетона

	<ul style="list-style-type: none"> • Стабилизирует слишком влажные смеси • Сокращает образование высолов в области классов консистенций F1 и F2 • Обладает пластифицирующими свойствами • Плотность: 1,00 г/см³ • Дозирование: 0,2 – 0,5 М.-% относительно вяжущего <p>Области применения:</p> <ul style="list-style-type: none"> • Бетонные изделия 				
	<div style="border: 1px solid black; padding: 2px; display: inline-block;">СЕ</div>				
	Артикул № / Цвет	Единица упаковки	Емкость / Европалета	Прайслист Страница	Группа скидки/ Группа товара
4 01438001	25 кг	24			
4 01438004	210 кг	2			
4 01438003	1000 кг	1			

PURCOLOR 6000 (DM) (ПУРКОЛОП 6000 (ДМ))

Добавка для сокращения образования высолов/ усилитель цвета для высоких требований/ добавка в бетон согласно EN 934-2:T9

	<ul style="list-style-type: none"> • Существенно снижает склонность к солевыделению • Краски приобретают бриллиантовое сияние • Для высококачественных составов в изготовлении верхнего слоя двухслойной брусчатки • Плотность: 1,00 г/см³ • Дозирование: 0,5 – 1,8 М.-% относительно вяжущего <p>Области применения:</p> <ul style="list-style-type: none"> • Бетонные изделия, в особенности для окрашиваемого тротуарного камня 				
	<div style="border: 1px solid black; padding: 2px; display: inline-block;">СЕ</div>				
	Артикул № / Цвет	Единица упаковки	Емкость / Европалета	Прайслист Страница	Группа скидки/ Группа товара
4 01420001	25 кг	24			
4 01420005	210 кг	2			
4 01420003	1000 кг	1			



www.elitstroy.su

8 (495) 648-52-04

mail@elitstroy.su

PURCOLOR 6000-HC					
Добавка для сокращения образования высолов/ усилитель цвета для высоких требований					
<ul style="list-style-type: none"> • Снижает капиллярную впитываемость • Существенно сокращает образование высолов • Улучшает уплотняющую способность • Ведет к закупориванию бетонной поверхности • Плотность: 1,00 г/см³ • Дозирование: 0,5-1,5 М.-% относительно вяжущего <p>Области применения: Бетонные изделия, особенно окрашенные бетоны в верхнем слое</p>					
Артикул № / Цвет	Единица упаковки	Емкость / Европалета	Прайслист Страница	Группа скидки/ Группа товара	
4 01593001 (белый)	25 кг	24			
4 01593002 (белый)	180 кг	2			
4 01593003 (белый)	1000 кг				

PURCOLOR 6000-HS					
Добавка для сокращения образования высолов/ усилитель цвета для высоких требований					
<ul style="list-style-type: none"> • Снижает капиллярную впитываемость • Существенно сокращает образование высолов • Улучшает уплотняющую способность • Ведет к закупориванию бетонной поверхности • Плотность: 1,00 г/см³ • Дозирование: 0,5-1,5 М.-% относительно вяжущего <p>Области применения: Бетонные изделия, особенно окрашенные бетоны в верхнем слое</p>					
Артикул № / Цвет	Единица упаковки	Емкость / Европалета	Прайслист Страница	Группа скидки/ Группа товара	
4 01591001 (белый)	25 кг	24			
4 01591002 (белый)	180 кг	2			
4 01591003 (белый)	1000 кг				


www.elitstroy.su

8 (495) 648-52-04

mail@elitstroy.su


PURCOLOR 6000 P (ПУРКОЛОР 6000 П)

Пластифицирующая добавка для сокращения образования высолов / усилитель цвета для высоких требований

	<ul style="list-style-type: none"> • Существенно снижает склонность к солевыделению • Краски приобретают бриллиантовое сияние • Для высококачественных составов в производстве верхнего слоя двухслойной брусчатки • Пластифицирующее действие • Плотность: 1,00 г/см³ • Дозирование: 0,5 - 1,8 М.-% относительно вяжущего <p>Области применения:</p> <ul style="list-style-type: none"> • Бетонные изделия, в особенности для окрашиваемого тротуарного камня 				
					
	Артикул № / Цвет	Единица упаковки	Емкость / Европалета	Прайслист Страница	Группа скидки/ Группа товара
4 01423001	25 кг	24			
4 01423004	210 кг	2			
4 01423003	1000 кг	1			

PURCOLOR 7000

Гидрофобизирующая добавка для бетонных изделий, сокращающая образование высолов


	<ul style="list-style-type: none"> • Высокоэффективный и долговечный гидрофобизатор • Устойчивое снижение водопоглощения • Существенное снижение склонности к солевыделению • Плотность: 1,00 г/см³ • Дозирование: 0,5-1,5 М.-% относительно вяжущего <p>Области применения:</p> <p>Бетонные изделия, для массивной гидрофобизации верхнего слоя и внутренней зоны бетонных изделий</p>				
					
	Артикул № / Цвет	Единица упаковки	Емкость / Европалета	Прайслист Страница	Группа скидки/ Группа товара
4 01592001 (белый)	25 кг	24			
4 01592002 (белый)	180 кг	2			
4 01592003 (белый)	1000 кг				

www.elitstroy.ru

8 (495) 648-52-04

mail@elitstroy.ru

PURCRETE-BV10 (ПУРКРЕТ-БФАУ10) (РАНЕЕ ВЕТОМIX-BV10 (БЕТОМИКС-БФАУ10))					
Пластификатор для землисто-влажных бетонов					
<ul style="list-style-type: none"> • Пластификатор для бетонных продуктов в твердом/пластичном состояниях • Идеальные боковые поверхности • Блестящая глянцевая поверхность и антиклеевой эффект • Плотность: 1,00 г/см³ • Дозирование: 0,2 - 0,4 М.-% относительно вяжущего <p>Области применения:</p> <ul style="list-style-type: none"> • Бетонные изделия 					
Артикул № / Цвет	Единица упаковки	Емкость / Европалета	Прайслист Страница	Группа скидки/ Группа товара	
4 06143001	25 кг	24			
4 06143004	210 кг	2			
4 06143005	1200 кг	1			

PURCRETE (BV) (ПУРКРЕТ (БФАУ) (РАНЕЕ REMITAN (РЕМИТАН))					
Пластификатор с высокой водоудерживающей способностью, добавка в бетон согласно EN 934-2:T2					
<ul style="list-style-type: none"> • Специальная добавка в бетон для классов консистенции F1 и F2 • Улучшает уплотняющую способность бетона • Плотная и однородная бетонная структура • Снижает образование высолов • Оптимальное растворение цементных частиц благодаря возможности добавления большего количества воды • Плотность: 1,05 г/см³ • Дозирование: 0,2 - 0,8 М.-% относительно вяжущего <p>Области применения:</p> <ul style="list-style-type: none"> • Бетонные изделия 					
					
Артикул № / Цвет	Единица упаковки	Емкость / Европалета	Прайслист Страница	Группа скидки/ Группа товара	
4 01421001	25 кг	24			
4 01421004	210 кг	2			
4 01421003	1000 кг	1			


www.elitstroy.su

8 (495) 648-52-04

mail@elitstroy.su


PURCRETE-DF (ПУРКРЕТ-ДФ) (РАНЕЕ POR-AKTIV (ПОР-AKTIV))

Добавка для сокращения количества пор

	<ul style="list-style-type: none"> • Сокращает образование пор и усадочных раковин • Плотность: 1,0 г/см³. • Дозирование: 0,2–0,8 М.-% относительно вяжущего <p>Области применения:</p> <ul style="list-style-type: none"> • Высококачественные, текучие бетоны верхнего слоя 				
					
	Артикул № / Цвет	Единица упаковки	Емкость / Европалета	Прайслист Страница	Группа скидки/ Группа товара
4 01427001	25 кг	24			
4 01427004	210 кг	2			
4 01427003	1000 кг	1			

PURCRETE-2000 (ПУРКРЕТ-2000) (РАНЕЕ САВЕМИКС 2000)

Пластификатор, разжижитель бетонной смеси, лигносульфонат, добавка в бетон согласно EN 934-2:T2

	<ul style="list-style-type: none"> • Специальная добавка в бетон для классов консистенции F1 и F2 • Обладает высокой уплотняющей способностью • Плотная и однородная структура бетона • Особенно эффективна в комбинации с золой уноса • Плотность: 1,16 г/см³ • Дозирование: 0,2 - 0,8 М.-% относительно вяжущего <p>Области применения:</p> <ul style="list-style-type: none"> • Бетонные изделия • Товарный бетон 				
					
	Артикул № / Цвет	Единица упаковки	Емкость / Европалета	Прайслист Страница	Группа скидки/ Группа товара
4 06125001	25 кг	24			
4 06125006	240 кг	2			
4 06125004	1160 кг	1			

www.elitstroy.su

8 (495) 648-52-04

mail@elitstroy.su

REMITARD 20 (BV) (РЕМИТАРД 20 (БФАУ))					
Пластификатор с замедляющим действием, добавка согласно EN 934-2:T2					
<ul style="list-style-type: none"> • Эффективно замедляет процесс схватывания • Оптимален для применения в теплых климатических зонах • Для изготовления монолитного бетона • Потенциал к снижению водоцементного соотношения • Плотность: 1,26 г/см³ • Дозирование: 0,2 - 0,6 М.-% относительно вяжущего <p>Области применения:</p> <ul style="list-style-type: none"> • Товарный бетон • Бетон, производимый на рабочей площадке 					
<div style="border: 1px solid black; padding: 2px; display: inline-block;">CE</div>					
	Артикул № / Цвет	Единица упаковки	Емкость / Европалета	Прайслист Страница	Группа скидки/ Группа товара
	4 01469001	25 кг	24		
	4 01469005	250 кг	2		
	4 01469004	1250 кг	1		

SAVEMIX 3000 (BV) (САВЕМИКС 3000 (БФАУ))					
Пластификатор, добавка в бетон согласно EN 934-2:T2					
<ul style="list-style-type: none"> • Универсальный пластификатор для регулярной области консистенции • Особенно подходит для товарного бетона • Хорошее сохранение консистенции • Бетон хорошо подается насосом • Плотность: 1,16 г/см³ • Дозирование: 0,2 - 1,1 М.-% относительно ЦЕМ <p>Области применения:</p> <ul style="list-style-type: none"> • Товарный бетон 					
<div style="border: 1px solid black; padding: 2px; display: inline-block;">CE</div>					
	Артикул № / Цвет	Единица упаковки	Емкость / Европалета	Прайслист Страница	Группа скидки/ Группа товара
	4 06129001	25 кг	24		
	4 06129004	240 кг	2		
	4 06129003	1160 кг	1		



БЕТОСРЕТЕ 406 (FM) (БЕТОКРЕТ 406 (ФМ))

Высокоэффективный суперпластификатор, комбинация суперпластификатора с пуццоланом, добавка в бетон по ЕвроНормам 934 - 2:Т3.1 & 3.2

	<ul style="list-style-type: none"> • Проникновение воды <1 мм • Длительная защита от агрессивных сред (рН- до 1) • Бетоны с очень низким водоцементным отношением • Высокая начальная и конечная прочность • Высокое сопротивление циклам замораживания/размораживания без вовлечения воздушных пор • Уникальное сопротивление карбонизации <p>Плотность: 1,44 г/см³ Дозирование: 0,7 - 2,5 М.-% относительно вяжущего</p> <p>Области применения:</p> <ul style="list-style-type: none"> • Водонепроницаемый бетон • Белая ванна • Готовые бетонные элементы • Товарный бетон 				
	<div style="border: 1px solid black; padding: 2px; display: inline-block;">CE</div>				
	Артикул № / Цвет	Единица упаковки	Емкость / Европалета	Прайслист Страница	Группа скидки/ Группа товара
	4 06146106		30 кг	24	
	4 06146111		250 кг	2	
	4 06146113		1400 кг	1	

БЕТОСРЕТЕ-F2 (BV/FM) (БЕТОКРЕТ-Ф2 (БФАУ/ФМ))

Универсальный суперпластификатор, добавка в бетон по ЕвроНормам 934 - 2:Т3.1 & 3.2

	<ul style="list-style-type: none"> • Суперпластификатор на основе нафталинсульфоната • Действует при малых количествах добавки как разжижитель бетонной смеси (BV), в обычных условиях повышает текучесть (FM) • Повышает начальную и конечную прочность • Двойной допуск согласно DIN EN 934-2 в качестве BV и FM • Плотность: 1,10 г/см³ • Дозирование: 0,3 - 2,0 М.-% относительно вяжущего <p>Области применения:</p> <ul style="list-style-type: none"> • Товарный бетон • Готовые бетонные элементы 				
	<div style="border: 1px solid black; padding: 2px; display: inline-block;">CE</div>				
	Артикул № / Цвет	Единица упаковки	Емкость / Европалета	Прайслист Страница	Группа скидки/ Группа товара
	4 06701001		25 кг	24	
	4 06701006		220 кг	2	
	4 06701005		1060 кг	1	

ВЕТОСРЕТЕ-F4 (FM) (БЕТОКРЕТ-Ф4 (ФМ))		mail@elitstroy.su			
Концентрированный суперпластификатор, нафталинсульфонат					
<ul style="list-style-type: none"> • Высокий показатель снижения В/Ц соотношения • Хорошие текучие свойства без проявления клеевого эффекта • Не действует как замедлитель и не приводит к образованию воздушных пор • Плотность: 1,20 г/см³ • Дозирование: 0,2 - 3,0 М-% относительно вяжущего <p>Области применения:</p> <ul style="list-style-type: none"> • Способные к текучести (высокомарочные) бетоны • Товарный бетон • Готовые бетонные элементы 					
CE					
Артикул № / Цвет	Единица упаковки	Емкость / Европалета	Прайслист Страница	Группа скидки/ Группа товара	
4 06702001	25 кг	24			
4 06702005	240 кг	2			
4 06702003	1100 кг	1			

ВЕТОСРЕТЕ P10 (FM) (БЕТОКРЕТ П10 (ФМ))					
Высококонтцентрированный суперпластификатор, добавка в бетон EN 934-2:Т3.1 & 3.2					
<ul style="list-style-type: none"> • Специальный суперпластификатор для изготовления готовых бетонных элементов • Хорошая диспергация цементных частиц • Хороший набор начальной прочности • Высокий потенциал сокращения водоцементного отношения • Плотность: 1,23 г/см³ • Дозирование: 0,3 - 2,0 М.-% относительно вяжущего <p>Области применения:</p> <ul style="list-style-type: none"> • Готовые бетонные элементы • Бетоны с высокой начальной прочностью 					
CE					
Артикул № / Цвет	Единица упаковки	Емкость / Европалета	Прайслист Страница	Группа скидки/ Группа товара	
4 06704001	25 кг	24			
4 06704005	250 кг	2			
4 06704101	900 кг	1			
4 06704006	1200 кг	1			



REDOMENT (FM) (РЕДОМЕНТ (ФМ))		mail@elitstroy.su			
Суперпластификатор на основе меламинсульфоната, добавка в бетон согласно EN 934-2:Т3.1 & 3.2					
<ul style="list-style-type: none"> • Снижает поверхностное натяжение • Препятствует расслоению • Увеличивает начальную прочность • Плотность: 1,20 г/см³ • Дозирование: 0,3 – 2,0 М.-% относительно вяжущего <p>Области применения:</p> <ul style="list-style-type: none"> • Готовые бетонные элементы 					
<div style="border: 1px solid black; padding: 2px; display: inline-block;">CE</div>					
	Артикул № / Цвет	Единица упаковки	Емкость / Европалета	Прайслист Страница	Группа скидки/ Группа товара
	4 01419001	25 кг	24		
	4 01419006	220 кг	2		
	4 01419005	1100 кг	1		

REMICRETE SP10 (BV) (ФМ) (РЕМИКРЕТ СП10 (БФАУ) (ФМ))					
Высокоэффективный суперпластификатор для самоуплотняющихся бетонов, добавка в бетон согласно EN 934-2:Т3.1 & 3.2					
<ul style="list-style-type: none"> • Суперпластификатор на основе эфира поликарбоксилата (PCE) • Небольшой расход • Увеличивает начальную и конечную прочность • Идеален для самоуплотняющихся бетонов, как товарного бетона, так и готовых элементов • Идеальное качество лицевой поверхности • Двойной допуск согласно DIN EN 934-2 как пластификатор и суперпластификатор • Плотность: 1,10 г/см³ • Дозирование: 0,2 – 1,6 М.-% относительно вяжущего <p>Области применения:</p> <ul style="list-style-type: none"> • Товарный бетон • Готовые бетонные элементы • Самоуплотняющийся бетон • Высокопрочный бетон 					
<div style="border: 1px solid black; padding: 2px; display: inline-block;">CE</div>					
	Артикул № / Цвет	Единица упаковки	Емкость / Европалета	Прайслист Страница	Группа скидки/ Группа товара
	4 01410004	25 кг	24		
	4 01410006	220 кг	2		
	4 01410003	1060 кг	1		



REMICRETE SP62 (FM) (РЕМИКРЕТ СП62 (ФМ))

Высокоэффективный суперпластификатор для изготовления готовых бетонных элементов, добавка в бетон согласно EN 934-2:Т3.1 & 3.2

- Суперпластификатор на основе PCE
- Применяем в производстве готовых бетонных элементов
- Особо высокая ранняя прочность
- Архитектурный бетон
- Ускорение производственных циклов
- Плотность: 1,07 г/см³
- Дозирование: 0,3 - 2,9 М.-% относительно вяжущего

Области применения:

Готовые бетонные элементы с особыми требованиями к раннему набору прочности



Артикул № / Цвет	Единица упаковки	Емкость / Европалета	Прайслист Страница	Группа скидки/ Группа товара
4 01414001	25 кг	24		
4 01414002	220 кг	2		
4 01414003	1060 кг	1		



www.elitstroy.su

8 (495) 648-52-04

mail@elitstroy.su

RUXOLITH T5 (VZ) (РУКСОЛИТ Т5 (ФАУЦЕТ))

Замедлитель схватывания без содержания сахара, добавка в бетон согласно EN 934-2:T8

	<ul style="list-style-type: none"> • Замедлитель на фосфатной основе • Позволяет продлить время схватывания для транспортировки и укладки бетона в зависимости от дозирования • Хорошее взаимодействие с цементом • Плотность: 1,20 г/см³ • Дозирование: 0,2 - 1,8 М.-% относительно вяжущего <p>Области применения:</p> <ul style="list-style-type: none"> • Товарный бетон и бетон, производимый на рабочей площадке • Бетон в соответствии с ZTV-ING 				
	<div style="border: 1px solid black; padding: 2px; display: inline-block;">CE</div>				
	Артикул № / Цвет	Единица упаковки	Емкость / Европалета	Прайслист Страница	Группа скидки/ Группа товара
	4 06315001	25 кг	24		
	4 06315004	250 кг	2		
	4 06315003	1200 кг	1		

REMI-AIR (LP) (РЕМИ-АИР (ЛП))


Образователь воздушных пор, добавка в бетон согласно EN 934-2:T5

	<ul style="list-style-type: none"> • Повышает устойчивость бетонов экспозиционных классов XF1 до XF4 к действию размораживающих солей • Плотность: 1,00 г/см³ • Дозирование: 0,2 - 1,1 М.-% относительно вяжущего <p>Области применения:</p> <ul style="list-style-type: none"> • товарный бетон • дорожное строительство 				
	<div style="border: 1px solid black; padding: 2px; display: inline-block;">CE</div>				
	Артикул № / Цвет	Единица упаковки	Емкость / Европалета	Прайслист Страница	Группа скидки/ Группа товара
	4 01467002	25 кг	24		
	4 01467005	210 кг	2		
	4 01467004	1000 кг	1		

www.elitstroy.su

8 (495) 648-52-04

mail@elitstroy.su

REMI-FROST (BV) (РЕМИ-ФРОСТ (БФАУ))					
Пластифицирующая противоморозная добавка для бетонов и растворов, добавка в бетон согласно EN 934-2:T2					
		<ul style="list-style-type: none"> • Универсальное противоморозное средство • Снижает точку замерзания воды затворения • Ускоряет процессы гидратации в цементе • Дополнительно обладает пластифицирующими свойствами • Плотность: 1,26 г/см³ • Дозирование: 0,2 - 2,0 М.-% относительно вяжущего 			
					
	Артикул № / Цвет	Единица упаковки	Емкость / Европалета	Прайслист Страница	Группа скидки/ Группа товара
	4 01406001	25 кг	24		
	4 01406007	250 кг	2		
	4 01406004	1250 кг	1		

www.elitstroy.su

8 (495) 648-52-04

mail@elitstroy.su

БЕТОСРЕТЕ-С16 (БЕТОКРЕТ-Ц16)

Кристаллообразующая добавка для водонепроницаемого бетона

	<ul style="list-style-type: none"> • Жидкое уплотняющее средство • Легкое дозирование • Без образования комков • Действует постоянно • Возможен эффект самолечения при статических трещинах до 0,4 мм • Плотность: 1,15 г/см³ • Дозирование: 2-3 М.-% относительно вяжущего <p>Области применения:</p> <ul style="list-style-type: none"> • Строительство тоннелей • Паркинги • Готовые изделия • Везде, где должно быть герметично 				
	CE				
	Артикул № / Цвет	Единица упаковки	Емкость / Европалета	Прайслист Страница	Группа скидки/ Группа товара
4 06149001	25 кг	24			
4 06149006	250 кг	2			
4 06149005	1 100 кг	1			

БЕТОСРЕТЕ-С17 (BV) (БЕТОКРЕТ-Ц17 (БФАУ))

Кристаллообразующая добавка для водонепроницаемого бетона согласно EN 934-2:T2

	<ul style="list-style-type: none"> • Жидкое уплотняющее средство • Легкое дозирование • Без образования комков • Действует постоянно • Возможен эффект самолечения при статических трещинах до 0,4 мм • Сертифицировано CE <p>Области применения:</p> <ul style="list-style-type: none"> • Строительство тоннелей • Паркинги • Готовые элементы • Везде, где должно быть герметично 				
	CE				
	Артикул № / Цвет	Единица упаковки	Емкость / Европалета	Прайслист Страница	Группа скидки/ Группа товара
4 04217001	25 кг	24			
4 04217004	250 кг	2			
4 04217003	1 100 кг	1			

www.elitstroy.su

8 (495) 648-52-04

mail@elitstroy.su

ВЕТОСРЕТЕ-С20 (DM) (БЕТОКРЕТ-Ц20 (DM))				
Кристаллообразующая уплотняющая добавка 3-го поколения				
<ul style="list-style-type: none"> • Неорганическая гидроизолирующая добавка для повышения водонепроницаемости бетонных элементов • Жидкая добавка в бетон, не склонная к образованию комков в процессе перемешивания • Действие активных веществ перманентно и необратимо • Плотность: 1,05 г/см³ • Дозирование: 2,0-3,0 М.-% относительно вяжущего <p>Области применения:</p> <ul style="list-style-type: none"> • Товарный бетон и бетон, производимый на рабочей площадке • Готовые бетонные элементы 				
CE				
Артикул № / Цвет	Единица упаковки	Емкость / Европалета	Прайслист Страница	Группа скидки/ Группа товара
4 06706001 (белый)	1040 кг			

ВЕТОСРЕТЕ-С21 (DM) (БЕТОКРЕТ-Ц21 (DM))				
Кристаллообразующая добавка 3-го поколения, в соответствии с EN 934-2:T9				
<ul style="list-style-type: none"> • Неорганическая гидроизолирующая добавка в бетон для повышения водонепроницаемости бетонных элементов • Жидкая добавка в бетон, не склонная к образованию комков в процессе перемешивания • Действие активных веществ перманентно и необратимо • Плотность: 1,05 г/см³ • Дозирование: 2,0 - 3,0 М.-% относительно вяжущего <p>Области применения:</p> <ul style="list-style-type: none"> • Товарный бетон и бетон, производимый на рабочей площадке • Готовые бетонные элементы 				
CE				
Артикул № / Цвет	Единица упаковки	Емкость / Европалета	Прайслист Страница	Группа скидки/ Группа товара
4 06171002	25 кг	24		
4 06171005	220 кг	2		
4 06171004	1040 кг	1		



ВЕТОСРЕТЕ-С35 (БЕТОКРЕТ-Ц35)

Кристаллообразующая гидроизолирующая добавка в порошковой форме

<ul style="list-style-type: none"> • Кристаллообразующая гидроизолирующая добавка • Порошок • Высокое содержание активного вещества • Возможно перекрытие трещин до 0,4 мм • Универсального применения • 0,8 - 1,5 М.-% относительно вяжущего <p>Области применения:</p> <ul style="list-style-type: none"> • Неармированный бетон • В качестве добавки к растворам 					
Артикул № / Цвет	Единица упаковки	Емкость / Европалета	Прайслист Страница	Группа скидки/ Группа товара	
4 06705001	5 кг	128			
4 06705002	25 кг	42			



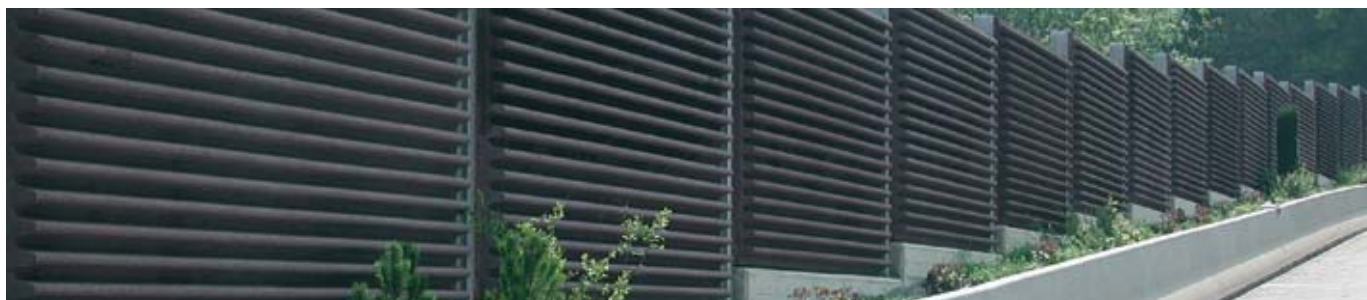
www.elitstroy.su

8 (495) 648-52-04

mail@elitstroy.su

REMICOLOR (РЕМИКОЛОР)				
Жидкий краситель для бетона				
<ul style="list-style-type: none"> • Производится особым методом с использованием пигментов REMIFEROX • С широкой цветовой гаммой • Атмосферо- и светоустойчив • УФ-устойчив • Превосходная цветовая интенсивность • Устойчив к хранению • Плотность: 1,0-2,1 г/см³ • Дозирование: 4 - 9% на кг ЦЕМ в зависимости от требуемой насыщенности цвета • Зимние типы по запросу <p>Области применения:</p> <ul style="list-style-type: none"> • Бетонные изделия • Готовые элементы • Товарный бетон 				
<div style="border: 1px solid black; padding: 2px; display: inline-block;">CE</div>				
Артикул № / Цвет	Единица упаковки	Емкость / Европалета	Прайслист Страница	Группа скидки/ Группа товара
смотреть проспект красок	по запросу			

REMICOLOR-CARBON (РЕМИКОЛОР-КАРБОН)				
Жидкий краситель бетона в черный цвет				
<ul style="list-style-type: none"> • Стойкий черный цвет бетона • В вариантах С-90 и С-95 • Свето- и атмосфероустойчив • УФ-устойчив • Превосходная цветовая интенсивность • Устойчив к хранению • Плотность: 1,1 - 1,3 г/см³ • Дозирование: 4-8% на кг ЦЕМ в зависимости от требуемой насыщенности цвета • Зимние типы по запросу <p>Области применения:</p> <ul style="list-style-type: none"> • Бетонные изделия • Готовые элементы • Товарный бетон 				
<div style="border: 1px solid black; padding: 2px; display: inline-block;">CE</div>				
Артикул № / Цвет	Единица упаковки	Емкость / Европалета	Прайслист Страница	Группа скидки/ Группа товара
смотреть проспект красок	по запросу			



REMIFEROX (РЕМИФЕРОКС)

Цветные пигменты для окрашивания бетона

<ul style="list-style-type: none"> • Пигменты на основе оксидов железа • Погодо- и светостойчивые • УФ-устойчивы • Интенсивное окрашивание бетона • Широкая цветовая гамма • Дозирование: 2-8% на кг вяжущего и цветового оттенка <p>Области применения:</p> <ul style="list-style-type: none"> • Бетонные изделия • Готовые элементы • Товарный бетон 					
<div style="border: 1px solid black; padding: 2px; display: inline-block;">CE</div>					
Артикул № / Цвет	Единица упаковки	Емкость / Европалета	Прайслист Страница	Группа скидки/ Группа товара	
смотреть проспект красок	по запросу				

REMIX-PULVERFARBE (РЕМИКС-ПУЛЬВЕРФАРБЕ)

Краска-пигмент для окрашивания бетона

<ul style="list-style-type: none"> • REMIX BL-9500 (кобальт синий) • REMIX GR-9800 (хромоксид зеленый) • REMIX TR-92 (титан белый) • Атмосферо- и светостойчив • УФ-устойчив • Интенсивное окрашивание бетона • Дозирование: 2-8% на кг ЦЕМ, в зависимости от требуемой насыщенности цвета <p>Области применения:</p> <ul style="list-style-type: none"> • Бетонные изделия • Готовые элементы • Товарный бетон 					
<div style="border: 1px solid black; padding: 2px; display: inline-block;">CE</div>					
Артикул № / Цвет	Единица упаковки	Емкость / Европалета	Прайслист Страница	Группа скидки/ Группа товара	
смотреть проспект красок	по запросу				



BLANKOL-0 (БЛАНКОЛЬ-0)					
Не содержащая растворителей смазка и пропиточное масло					
<ul style="list-style-type: none"> Смазка для всех видов опалубки Не синтезированное, с нейтральным запахом Подходит также для деревянных поддонов Плотность: 0,89 г/см³ <p>Области применения:</p> <ul style="list-style-type: none"> Смотри таблицу применения <p>Расход: 15 – 50 г/м²</p>					
Артикул № / Цвет	Единица упаковки	Емкость / Европалета	Прайслист Страница	Группа скидки/ Группа товара	
4 06101001	25 л	24			
4 06101005	210 л	2			
4 06101003	1000 л	1			

BLANKOL-92 (БЛАНКОЛЬ-92)					
Безопасная для окружающей среды, специальная смазка для опалубки					
<ul style="list-style-type: none"> Специальная смазка для стальных опалубок Для опалубок, нагреваемых до +90 °С Крупногабаритные опалубки с синтетическим покрытием для производства сборного железобетона Биологически расщепляемая, безопасна для окружающей среды Состоящая из специальных медицинских белых масел Плотность: 0,82 г/см³ <p>Области применения:</p> <ul style="list-style-type: none"> Смотри таблицу применения <p>Расход: 15 – 50 г/м²</p>					
Артикул № / Цвет	Единица упаковки	Емкость / Европалета	Прайслист Страница	Группа скидки/ Группа товара	
4 06120001	25 л	24			
4 06120002	180 л	2			
4 06120003	1000 л	1			

www.elitstroy.su

8 (495) 648-52-04

mail@elitstroy.su

BLANKOL-2000					
Специальная смазка для опалубки					
	<ul style="list-style-type: none"> • Очень экономичный расход • Для острых кантов и профилей • Для производства облицовочного бетона • Специально для вертикальной опалубки • Равномерная поверхность без пятен и усадочных раковин • Плотность: 0,78 г/см³ <p>Области применения:</p> <ul style="list-style-type: none"> • <i>Смотри таблицу применения</i> <p>Расход: 15 - 25 г/м²</p>				
	Артикул № / Цвет	Единица упаковки	Емкость / Европалета	Прайслист Страница	Группа скидки/ Группа товара
	4 06130002	25 л	24		
4 06130003	180 л	2			
4 06130004	1000 л	1			

BLANKOL-5006 (БЛАНКОЛЬ-5006)					
Специальная смазка в производстве сборного железобетона					
	<ul style="list-style-type: none"> • Специальная смазка для стальной опалубки • Для подогреваемых до + 80 °С опалубок • Безопасна для окружающей среды, не расщепляемая • Не образует пор • Плотность: 0,80 г/см³ <p>Области применения:</p> <ul style="list-style-type: none"> • <i>Смотри таблицу применения</i> <p>Расход: 15 - 30 г/м²</p>				
	Артикул № / Цвет	Единица упаковки	Емкость / Европалета	Прайслист Страница	Группа скидки/ Группа товара
	4 06110001	25 л	24		
4 06110002	180 л	2			
4 06110003	1000 л	1			

www.elitstroy.su

8 (495) 648-52-04

mail@elitstroy.su

BLANKOL-5007 (БЛАНКОЛЬ-5007)					
Специальная смазка для опалубки в производстве сборного железобетона					
<ul style="list-style-type: none"> • Специальная смазка для стальной опалубки • Для подогреваемых до + 80 °С опалубок • Безопасная для окружающей среды, не расщепляемая • Не образующая пор • Плотность: 0,80 г/см³ <p>Области применения:</p> <ul style="list-style-type: none"> • <i>Смотри таблицу применения</i> <p>Расход: 15 – 50 г/м²</p>					
	Артикул № / Цвет	Единица упаковки	Емкость / Европалета	Прайслист Страница	Группа скидки/ Группа товара
	4 061 15001	25л	24		
	4 061 15002	180 л	2		
	4 061 15003	1000 л	1		

BLANKOL-K30 (БЛАНКОЛЬ-K30)					
Концентрат смазки для деревянной опалубки или поддонов					
<ul style="list-style-type: none"> • Высокоэкономичная смазка • Подходит преимущественно для впитывающей деревянной опалубки • Разбавляется водой в соотношении 1:6 • Плотность: 0,90 г/см³ <p>Области применения:</p> <ul style="list-style-type: none"> • <i>Смотри таблицу применения</i> <p>Расход: 10 – 50 г/м²</p>					
	Артикул № / Цвет	Единица упаковки	Емкость / Европалета	Прайслист Страница	Группа скидки/ Группа товара
	4 061 41004	210 л	2		
	4 061 41003	1000 л	1		

www.elitstroy.su

8 (495) 648-52-04

mail@elitstroy.su

BLANKOL-LF (БЛАНКОЛЬ-ЛФ)

Не содержащая растворителей смазка для всех видов опалубки

	<ul style="list-style-type: none"> • Смазка для не впитывающих, крупногабаритных, подогреваемых (+60 °С) опалубок, а также для впитывающих опалубок и деревянных поддонов • Подходит также для защиты смесителя • Плотность: 0,89 г/см³. <p>Области применения:</p> <ul style="list-style-type: none"> • <i>Смотри таблицу применения</i> <p>Расход: 15 - 50 г/м²</p>				
	Артикул № / Цвет	Единица упаковки	Емкость / Европалета	Прайслист Страница	Группа скидки/ Группа товара
	4 06102001	25 л	24		
	4 06102004	210 л	2		
	4 06102003	1000 л	1		

BLANKOL-NATIV (БЛАНКОЛЬ-НАТИВ)

Смазка на основе растительного сырья

	<ul style="list-style-type: none"> • Не синтезированная смазка с нейтральным запахом, не содержащая растворителей и минеральных масел • Тестирована согласно ОЕСВ 301 А и классифицирована как биологически расщепляемая • Плотность: 0,99 г/см³ <p>Области применения:</p> <ul style="list-style-type: none"> • <i>Смотри таблицу применения</i> <p>Расход: 15 - 50 г/м²</p>				
	Артикул № / Цвет	Единица упаковки	Емкость / Европалета	Прайслист Страница	Группа скидки/ Группа товара
	4 06118001	25 л	24		
	4 06118004	210 л	2		
	4 06118003	1000 л	1		

www.elitstroy.su

8 (495) 648-52-04

mail@elitstroy.su

BLANKOL-PALETTENÖL (БЛАНКОЛЬ-ПАЛЕТТЕНÖЛ)					
Эмульсия для ухода за деревянными паллетами в производстве бетонных изделий					
<ul style="list-style-type: none"> • Безвредная для окружающей среды эмульсия • Уход за деревом и существенное продление срока службы деревянных паллет • Для подстилающего слоя досок на стационарных и мобильных формовочных машинах • Плотность: 0,94 г/см³ <p>Области применения:</p> <ul style="list-style-type: none"> • <i>Смотри таблицу применения</i> <p>Расход: 100 - 150 г/м² (Раствор)</p>					
	Артикул № / Цвет	Единица упаковки	Емкость / Европалета	Прайслист Страница	Группа скидки/ Группа товара
	4 06160001	25 л	24		
	4 06160004	210 л	2		
	4 06160003	1000 л	1		

BLANKOL-SUPER (БЛАНКОЛЬ-СУПЕР)					
Физико-химическая смазка для опалубки					
<ul style="list-style-type: none"> • Смазка для всех видов крупногабаритных опалубок с синтетическими покрытиями • Для стальных опалубок, в том числе прогреваемых примерно до +60 °С • Применяется для получения высококачественных лицевых бетонных поверхностей, готовых элементов, бетонных блоков, бетона, предназначенного для оклейки обоями и филигранных элементов • Для получения особо гладких лицевых поверхностей • Плотность: 0,85 г/см³ <p>Области применения:</p> <ul style="list-style-type: none"> • <i>Смотри таблицу применения</i> <p>Расход: 15 - 50 г/м²</p>					
	Артикул № / Цвет	Единица упаковки	Емкость / Европалета	Прайслист Страница	Группа скидки/ Группа товара
	4 06107001	25 л	24		
	4 06107004	210 л	2		
	4 06107003	1000 л	1		

www.elitstroy.su

8 (495) 648-52-04

mail@elitstroy.su

BLANKOL-SUPER-W (БЛАНКОЛЬ-СУПЕР-В)					
Смазка для опалубки					
		<ul style="list-style-type: none"> • Физико-химическая смазка для опалубки • С высоким содержанием воска • Подходит специально взамен воска для опалубки Области применения: <ul style="list-style-type: none"> • Смотри таблицу применения Расход: 15 - 50 г/м ²			
	Артикул № / Цвет	Единица упаковки	Емкость / Европалета	Прайслист Страница	Группа скидки/ Группа товара
	4 06105004		210 л	2	
	4 06105003		1000 л	1	

Таблица применения смазок для опалубки

Опалубка Смазка	Сталь	Сталь разогрета до	Пластмасс Бетоплан	Полиуретан	Дерево	Полистирол	Внутренняя и наружная опалубка	Опалубка больших площадей	Защита миксеров
BLANKOL-0	да	60 °С	да	нет	да	нет	да	да	да
BLANKOL-92	да	90 °С	нет	нет	нет	нет	внутренняя	нет	да
BLANKOL-2000	да	60 °С	да	нет	да	нет	внутренняя	да	нет
BLANKOL-5006	да	80 °С	нет	нет	нет	нет	внутренняя	нет	нет
BLANKOL-5007	да	80 °С	нет	нет	нет	нет	внутренняя	да, предварительные испытания	нет
BLANKOL-K30	масляный концентрат для опалубки, разбавляемый водой, потому необходимы предварительные испытания				да	нет	внутренняя	да	нет
BLANKOL-LF	да	60 °С	да	нет	да	нет	да	да	да
BLANKOL-NATIV	да	40 °С	да	нет	да	нет	внутренняя	да	нет
BLANKOL-Palettenöl	нет	нет	нет	нет	да	нет	внутренняя	да	нет
BLANKOL-Super	да	60 °С	да	да	да	да, предварительные испытания	да	да	нет
BLANKOL-Super-W	да	40 °С	да	да	да	да, предварительные испытания	да	да	да

www.elitstroy.su

8 (495) 648-52-04

mail@elitstroy.su

REMISIL (РЕМИСИЛ)					
Пропитка для бетона					
<ul style="list-style-type: none"> • Не содержащая растворителей • На основе полимерной дисперсии • Поверхность имеет более интенсивный цвет и шелковый блеск • Грязеотталкивающее действие • Погодо- и УФ-устойчива • Не желтеет • Снижает солеобразование • Не применяется на полированных и шлифованных поверхностях • Повышает устойчивость к действию размораживающих солей • Плотность: 1,00 г/см³. <p>Области применения:</p> <ul style="list-style-type: none"> • Бетонные изделия • Фасады <p>Расход: 80 - 140 мл/м²</p>					
Артикул № / Цвет	Единица упаковки	Емкость / Европалета	Прайслист Страница	Группа скидки/ Группа товара	
4 06410001	1 л (1 l x 15 / Коробка)	360			
4 06410002	10 л	60			
4 06410003	25 л	24			
4 06410006	210 л	2			
4 06410005	1000 л	1			

REMISIL-CI (РЕМИСИЛ-ЦИ)					
Гидрофобизатор для бетона					
<ul style="list-style-type: none"> • Не содержащий растворителей • Нет эффекта мокрой поверхности • Грязеотталкивающее действие • Погодо и УФ-устойчив • Не желтеет • Плотность: 1,00 г/см³ <p>Области применения:</p> <ul style="list-style-type: none"> • Фасады <p>Расход: 150 - 250 мл/м²</p>					
Артикул № / Цвет	Единица упаковки	Емкость / Европалета	Прайслист Страница	Группа скидки/ Группа товара	
4 06420001	1 л (1 кг x 15 / Коробка)	360			
4 06420002	10 л	60			
4 06420003	25 л	24			
4 06420006	210 л	2			
4 06420005	1000 л	1			

REMISIL-HE (РЕМИСИЛ-ХЕ)					
Пропитка для бетона					
<ul style="list-style-type: none"> • Не содержащая растворитель • Нет эффекта мокрой поверхности • Грязеотталкивающее действие • Погодо и УФ-устойчивая • Не желтеет • Невосприимчива к материалам с высокой степенью нагрузки (масло, кофе, чернила и т.д.) • Плотность: 1,00 г/см³ <p>Области применения:</p> <ul style="list-style-type: none"> • Бетонные изделия • Фасады <p>Расход: 100 - 300 мл/м²</p>					
	Артикул № / Цвет	Единица упаковки	Емкость / Европалета	Прайслист Страница	Группа скидки/ Группа товара
	4 06430001	1 л (11 x 15 / Коробка)	360		
	4 06430002	10 л	60		
	4 06430003	25 л	24		
	4 06430006	210 л	2		
	4 06430005	1000 л	1		



www.elitstroy.su

8 (495) 648-52-04

mail@elitstroy.su

REMIPLAST-MA (РЕМИПЛАСТ-МА)					
Адгезионная эмульсия / добавка в стяжки					
<ul style="list-style-type: none"> • Повышает адгезионную прочность • Увеличивает сопротивление воздействию химических веществ • Плотность: 1,00 г/см³ <p>Области применения:</p> <ul style="list-style-type: none"> • Растворы • Стяжки • Как адгезионный слой 					
Артикул № / Цвет	Единица упаковки	Емкость / Европалета	Прайслист Страница	Группа скидки/ Группа товара	
4 01445900	10 кг	60			
4 01445001	25 кг	24			
4 01445003	210 кг	2			

REMIPLAST-P80 (РЕМИПЛАСТ-П80)					
Пластифицирующая добавка в стяжку					
<ul style="list-style-type: none"> • Повышает прочность • Консистенция удобная для работы • Возможность работы насосом • Плотность: 1,13 г/см³ • Дозировка: 0,2-0,70 М.-% относительно ЦЕМ <p>Области применения:</p> <ul style="list-style-type: none"> • Цементные и ангидридные стяжки • Подходит для теплых полов 					
Артикул № / Цвет	Единица упаковки	Емкость / Европалета	Прайслист Страница	Группа скидки/ Группа товара	
4 01464001	25 кг	24			
4 01464006	240 кг	2			
4 01464005	1100 кг	1			

www.elitstroy.su

8 (495) 648-52-04

mail@elitstroy.su


RESIL-NB150 (РЕСИЛ-НБ150)					
Средство по уходу за бетоном					
		<ul style="list-style-type: none"> • Не содержащее растворителей • Саморастворяется под атмосферным воздействием • Готово к применению • В качестве защиты от преждевременной водопотери на свежих бетонных поверхностях <p>Расход: ок. 0,12 - 0,25 л/м²</p>			
Артикул № / Цвет	Единица упаковки	Емкость / Европалета	Прайслист Страница	Группа скидки/ Группа товара	
4 01515001	10 л	60			
4 01515002	215 л	2			
4 01515003	1000 л	1			

RUXOLITH T1 (РУКСОЛИТ T1)					
Замедлитель схватывания цементных стяжек на основе фосфата					
		<ul style="list-style-type: none"> • Универсально применимый замедлитель на основе фосфата • хорошая совместимость с цементами • Дозирование: 0,2 - 1,8 М.-% относительно вяжущего • Плотность: 1,1 г/см³ <p>Области применения: Цементные стяжки, особенно с техникой виброуплотнения</p>			
Артикул № / Цвет	Единица упаковки	Емкость / Европалета	Прайслист Страница	Группа скидки/ Группа товара	
4 06319001 (светло-коричневый)	25 кг	24			
4 06319002 (светло-коричневый)	220 кг	2			
4 06319003 (светло-коричневый)	1060 кг				

www.elitstroy.su

8 (495) 648-52-04

mail@elitstroy.su

RUXOLITH T5 (VZ) (РУКСОЛИТ Т5 (ФАУЦЕТ))					
Замедлитель схватывания без содержания сахара, добавка в бетон согласно EN 934-2:T8					
<ul style="list-style-type: none"> • Замедлитель на фосфатной основе • Позволяет продлить время схватывания для транспортировки и укладки бетона в зависимости от дозирования • Хорошее взаимодействие с цементом • Плотность: 1,20 г/см³ • Дозирование: 0,2 - 1,8 М-% относительно вяжущего <p>Области применения:</p> <ul style="list-style-type: none"> • Товарный бетон и бетон, производимый на рабочей площадке • Бетон в соответствии с ZTV-ING 					
					
	Артикул № / Цвет	Единица упаковки	Емкость / Европалета	Прайслист Страница	Группа скидки/ Группа товара
	4 063 15001	25 кг	24		
	4 063 15004	250 кг	2		
	4 063 15003	1200 кг	1		

www.elitstroy.su

8 (495) 648-52-04

mail@elitstroy.su

REINIT-A (РАЙНИТ-А)					
Средство для уничтожения водорослей и мха					
		<ul style="list-style-type: none"> • Предотвращение образования зеленых водорослей, плесени и мха на пористых минеральных поверхностях • Плотность: 1,00 г/см³ <p>Расход: 300 - 500 г/м²(раствор)</p>			
Артикул № / Цвет	Единица упаковки	Емкость / Европалета	Прайслист Страница	Группа скидки/ Группа товара	
4 06940001 (желтовато-прозрачный)	1 кг (1 кг x 15 / Коробка)	360			
4 06940002 (желтовато-прозрачный)	10 кг	60			
4 06940004 (желтовато-прозрачный)	210 кг	2			

REINIT-BM (РАЙНИТ-БМ)					
Защита смесителя					
		<ul style="list-style-type: none"> • Предотвращает прилипание остатков цемента и раствора, не оказывая вредного действия ни на металл, ни на лак • Защищает от коррозии металлические части • Применяется для строительных машин, миксеров, камнеукладчиков и рабочего оборудования • При регулярном уходе долго сохраняет оборудование в хорошем состоянии • Для нанесения на сухие поверхности • Плотность: 0,90 г/см³ <p>Области применения: • Везде, где может прилипнуть бетон</p> <p>Расход: ~ 100 - 150 г/м²</p>			
Артикул № / Цвет	Единица упаковки	Емкость / Европалета	Прайслист Страница	Группа скидки/ Группа товара	
4 06303900 (желтый)	10 л	60			
4 06303001 (желтый)	25 л	24			
4 06303004 (желтый)	210 л	2			
4 06303003 (желтый)	1000 л	1			

www.elitstroy.ru

8 (495) 648-52-04

mail@elitstroy.ru

REINIT-NATUR (РАЙНИТ-НАТУР)					
Безопасная для окружающей среды защита смесителя					
<ul style="list-style-type: none"> • Предотвращает прилипание остатков бетона и раствора, не оказывая вредного действия ни на металл, ни на лак • Сокращает образование ржавчины на обработанных металлических частях • Подходит в качестве коррозионной защиты для строительных и асфальтоукладочных машин • Плотность: 0,90 г/см³ <p>Области применения:</p> <ul style="list-style-type: none"> • Везде, где может прилипнуть бетон <p>Расход: ~ 150 - 200 г/м²</p>					
Артикул № / Цвет	Единица упаковки	Емкость / Европалета	Прайслист Страница	Группа скидки/ Группа товара	
4 06154001 (желтый)	10 л	60			
4 06154002 (желтый)	25 л	24			
4 06154005 (желтый)	210 л	2			
4 06154004 (желтый)	1000 л	1			

REINIT-R (РАЙНИТ-Р)					
Чистящее средство для цементных поверхностей					
<ul style="list-style-type: none"> • Для удаления остатков цемента, бетона, известкового налета и загрязнений • Применение на неоштукатуренных каменных кладках и облицовках (клинкер, бутовый камень, известняк, бетон с открытым заполнителем, тротуарный камень и другие бетонные продукты) • Плотность: 1,10 г/см³ <p>Расход: 100 - 200 г/м²(раствор)</p>					
Артикул № / Цвет	Единица упаковки	Емкость / Европалета	Прайслист Страница	Группа скидки/ Группа товара	
4 06305001 (прозрачный)	1 кг (1 кг x 12 / Коробка)	432			
4 06305002 (желтый)	10 кг	60			
4 06305003 (желтый)	25 кг	24			
4 06305006 (желтый)	1100 кг	1			

www.elitstroy.su

8 (495) 648-52-04

mail@elitstroy.su

WAFIX (ВАФИКС)					
Специальная бумага для изготовления бетона с открытым наполнителем					
	<ul style="list-style-type: none"> • Равномерная глубина вымывания благодаря точному машинному покрытию • Подходит для всех типов машин <p>Области применения:</p> <ul style="list-style-type: none"> • Тротуарные плиты • Готовые элементы 				
	Тип	Подходит размеру фракции	Емкость / Европалета	Прайслист Страница	Группа скидки/ Группа товара
SE	Пескоструйный эффект				
0,5	0/4				
10	2/5				
15	4/8				
20	< 8/16				
30	8/16				
45	> 8/16				
60	16/32				
	Рулонный продукт 100 м длина	Стандартные размеры 0,50 / 0,60 / 1,00 / 1,20 / 1,50 / 1,60			
	Формат 250 м ² пакет	30 x 30 / 40 x 40 / 50 x 50 / 60 x 60			
	Другие форматы и специальные размеры по запросу				

www.elitstroy.su

8 (495) 648-52-04

mail@elitstroy.su

WALEX-AQUA-8/16 (ВАЛЕКС-АКВА-8/16)					
Водоземulsionная паста для бетонов с открытым наполнителем					
<ul style="list-style-type: none"> • Не содержащая растворителей водоземulsionная паста, замедляющая схватывание для изготовления бетона с открытым наполнителем • Обеспечивает чистое и равномерное вымывание • Высокая устойчивость к истиранию, быстросохнущая, легкая очистка опалубки • Плотность: 1,00 - 1,01 г/см³ <p>Области применения:</p> <ul style="list-style-type: none"> • Готовые бетонные элементы <p>Расход: до 150 г/м²</p>					
Артикул № / Цвет	Единица упаковки	Емкость / Европалета	Прайслист Страница	Группа скидки/ Группа товара	
4 06613001 (Крупность зерна 8/16)	4 кг	100			
4 06613002 (Крупность зерна 8/16)	21 кг	32			

WALEX-ULTRA (ВАЛЕКС-УЛЬТРА)					
Замедляющий твердение специальный лак для бетона с открытым наполнителем					
<ul style="list-style-type: none"> • 9 видов концентраций для заданной глубины вымывания • Легкая очистка опалубки • Быстросохнущий • Равномерный результат вымывания • Плотность: 1,00 - 1,01 г/см³ <p>Области применения:</p> <ul style="list-style-type: none"> • Готовые бетонные элементы <p>Расход: 80 - 140 г/м²</p>					
Артикул № / Цвет	Единица упаковки	Емкость / Европалета	Прайслист Страница	Группа скидки/ Группа товара	
4 06602001 (Крупность зерна 0/4)	20 кг	21			
4 06603001 (Крупность зерна 2/8)	20 кг	21			
4 06604001 (Крупность зерна 4/8)	20 кг	21			
4 06605001 (Крупность зерна 4/8)	20 кг	21			
4 06606001 (Крупность зерна 6/12)	20 кг	21			
4 06607001 (Крупность зерна 8/16)	20 кг	21			
4 06608001 (Крупность зерна 8/22)	20 кг	21			
4 06609001 (Крупность зерна 12/32)	20 кг	21			
4 06610001 (Крупность зерна 16/32)	20 кг	21			

www.elitstroy.ru

WALEX-ULTRA GEL (ВАЛЕКС-УЛЬТРА ГЕЛЬ)

Гель для создания эффекта открытого заполнителя

	<ul style="list-style-type: none"> • Для придания бетонной поверхности обнаженной структуры. • Технологичен, также на вертикальных поверхностях. <p>К сожалению, в настоящий момент данный материал в Россию не поставляется</p> <p><i>Области применения:</i></p> <ul style="list-style-type: none"> • Фасадные элементы • Колонны • Пешеходные плиты <p><i>Расход:</i> 0,2 - 0,5 кг/м²</p>				
	Артикул № / Цвет	Единица упаковки	Емкость / Европалета	Прайслист Страница	Группа скидки/ Группа товара
	4 06690001 (желтый)	18 кг	24		



www.elitstroy.su

8 (495) 648-52-04

mail@elitstroy.su

Предметный указатель

Продукт	Страница	Продукт	Страница	Продукт	Страница
B		PURCRETE (BV)	9	S	
BETOCRETE 406 (FM)	12	PURCRETE-2000	10	SAVEMIX 3000 (BV)	11
BETOCRETE C16	18	PURCRETE-BV10	9	W	
BETOCRETE-C17 (BV)	18	PURCRETE-DF	10	WAFIX	36
BETOCRETE-C20 (DM)	19	R		WALEX-Aqua-8/16	37
BETOCRETE-C21 (DM)	19	REDOMENT (FM)	14	WALEX-Ultra	37
BETOCRETE-C35	20	REINIT-A	34	WALEX-Ultra GEL	38
BETOCRETE-F2 (BV/FM)	12	REINIT-BM	34		
BETOCRETE-F4 (FM)	13	REINIT-Natur	35		
BETOCRETE-P10 (FM)	13	REINIT-R	35		
BLANKOL-0	23	REMI-AIR (LP)	16		
BLANKOL-2000	24	REMI-FROST (BV)	17		
BLANKOL-5006	24	REMICOLOR	21		
BLANKOL-5007	25	REMICOLOR-C	21		
BLANKOL-92	23	REMICRETE SP10 (BV)/(FM)	14		
BLANKOL-K30	25	REMICRETE SP62 (FM)	15		
BLANKOL-LF	26	REMIFEROX	22		
BLANKOL-NATIV	26	REMIPLAST-MA	31		
BLANKOL-Pallet Oil	27	REMIPLAST-P80	31		
BLANKOL-SUPER	27	REMISIL	29		
BLANKOL-SUPER-W	28	REMISIL-CI	29		
P		REMISIL-HE	30		
PURCOLOR 5000	6	REMITARD 20 (BV)	11		
PURCOLOR 6000 (DM)	6	REMIX-Pulverfarben	22		
PURCOLOR 6000 P (DM)	8	RESIL-NB150	32		
PURCOLOR 6000-HC	7	RUXOLITH T1	32		
PURCOLOR 6000-HS	7	RUXOLITH T5 (VZ)	16, 33		
PURCOLOR 7000	8				

www.elitstroy.su
8 (495) 648-52-04
mail@elitstroy.su

Группа компаний SCHOMBURG GmbH & Co. KG со своими двумя торговыми подразделениями является международным рыночным партнером в сфере развития, производства и сбыта высококачественных системных строительных материалов.

Компетенция SCHOMBURG лежит в системных сферах

- Гидроизоляции и ремонта строительных сооружений
- Системы укладки плитки и натурального камня и устройства стяжек

SCHOMBURG национальный и международный партнер квалифицированных специализированных торговых предприятий.

Компетенции SCHOMBURG ICS распространяются на сферу продуктов цемент перерабатывающей индустрии. По всему миру обеспечиваются заводы по производству товарного бетона, готовых бетонных элементов, изделий и бетонного камня:

- Бетонными добавками
- Смазывающими и вспомогательными средствами, как и
- Красками для бетона

Наряду с этим SCHOMBURG ICS обслуживает инженерное строительство и консультирует проектировщиков строительства о продуктах и системах для:

- Устройства промышленных покрытий
- Строительства паркингов-автостоянок
- Устройства дорожных систем и рельсовых путей
- Строительства водных резервуаров и
- Восстановления бетона

Профессионалы ценят одновременно качество и экономичность системных строительных материалов, сервис обслуживания, а также высокую компетентность группы компаний.

Чтобы и дальше оправдывать высокие требования постоянно развивающегося рынка, мы непрерывно инвестируем в развитие и исследование новых и уже созданных продуктов. Это гарантирует постоянное повышение качества продуктов с целью удовлетворения наших клиентов.

www.elitstroy.su

8 (495) 648-52-04

mail@elitstroy.su

 **SCHOMBURG**

