



# Гидроизоляция деформационных швов

- Гидроизоляционные ленты
- Полимерные наливные герметики
- Забивные профили

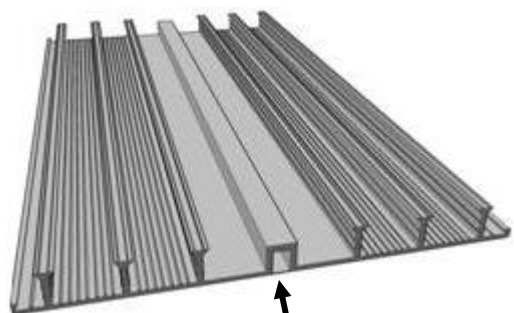
Specialist Company «ASOKA»  
Khayrullin Ruslan 8-926-535-39-36  
E-mail: r-mobin@ya.ru  
Russia - Moscow, Frunzenskaya nab. 30, 28 office.  
Phone: (495) 781-60-70 Fax: (495) 781-60-70  
Cell phone: 8-926-535-39-36

Internet: [www.elitstroy.su](http://www.elitstroy.su)



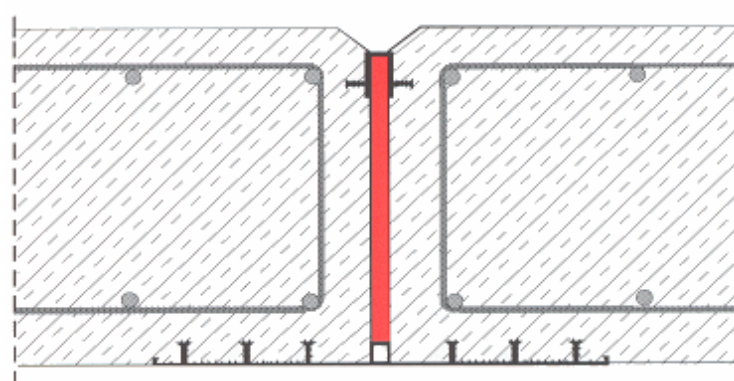
# 1. Гидроизоляционные ленты внешние

---

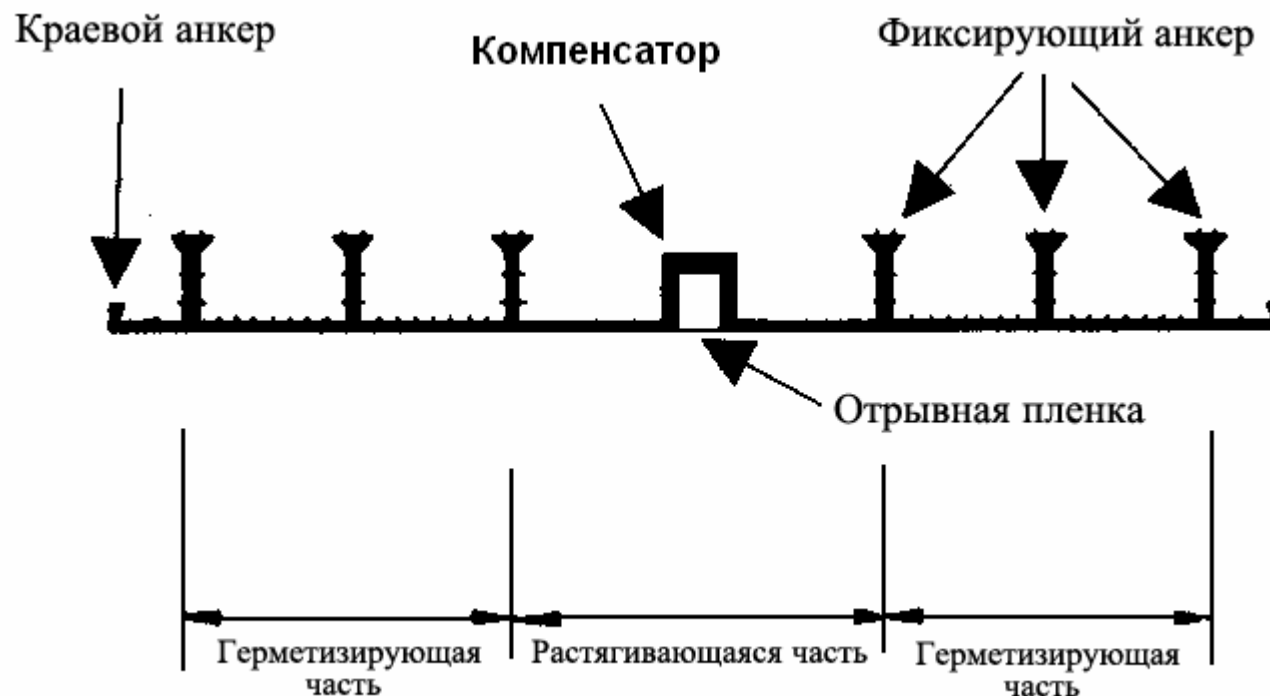
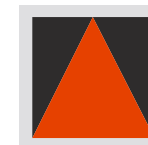


В центральной части  
ленты находится  
компенсационная часть

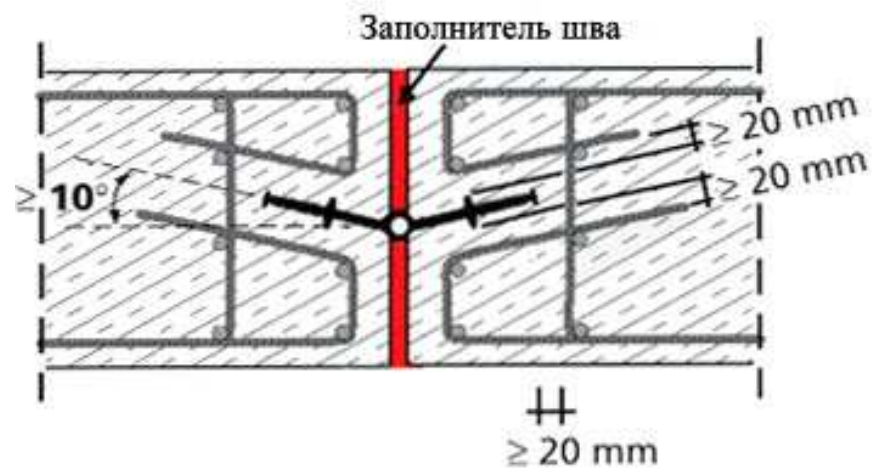
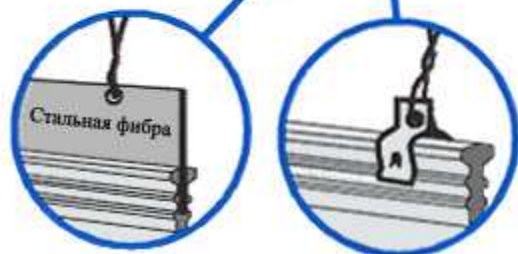
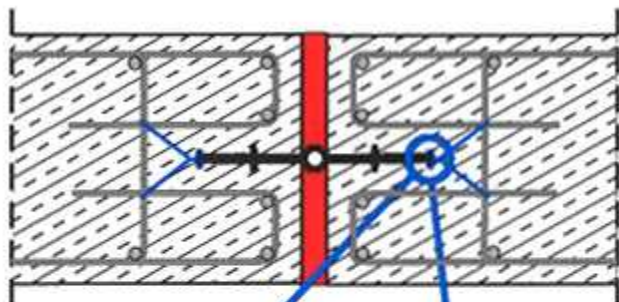
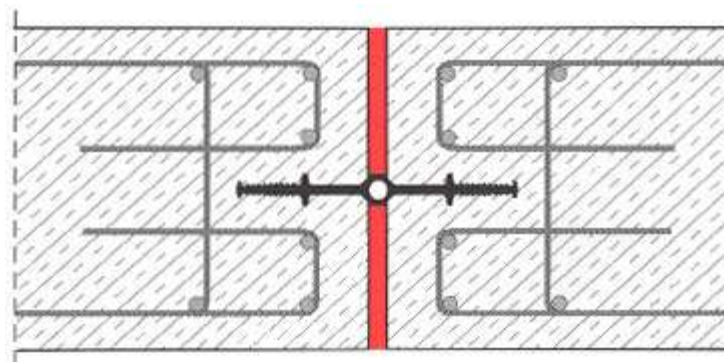
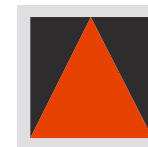
- PVC-P
- Tricomer
- Elastomer



# 1. Гидроизоляционные ленты внешние

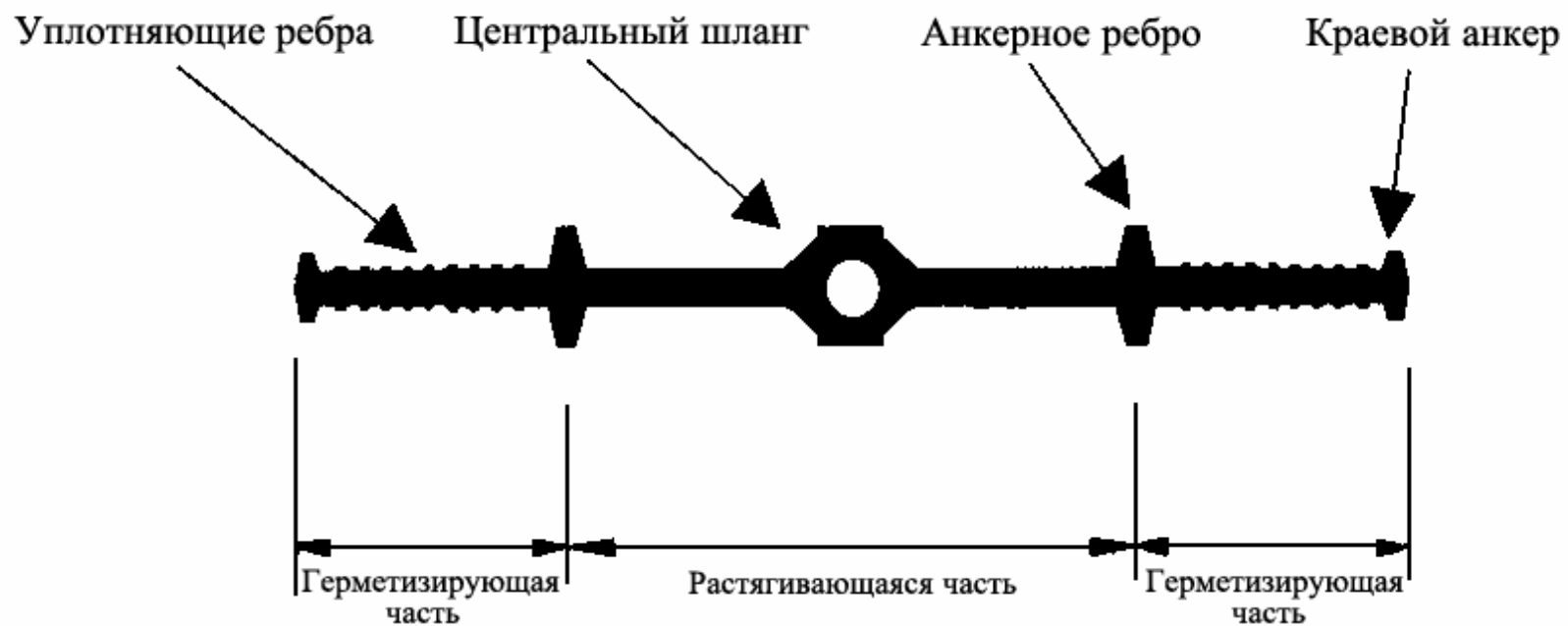


## 2. Гидроизоляционные ленты внутренние



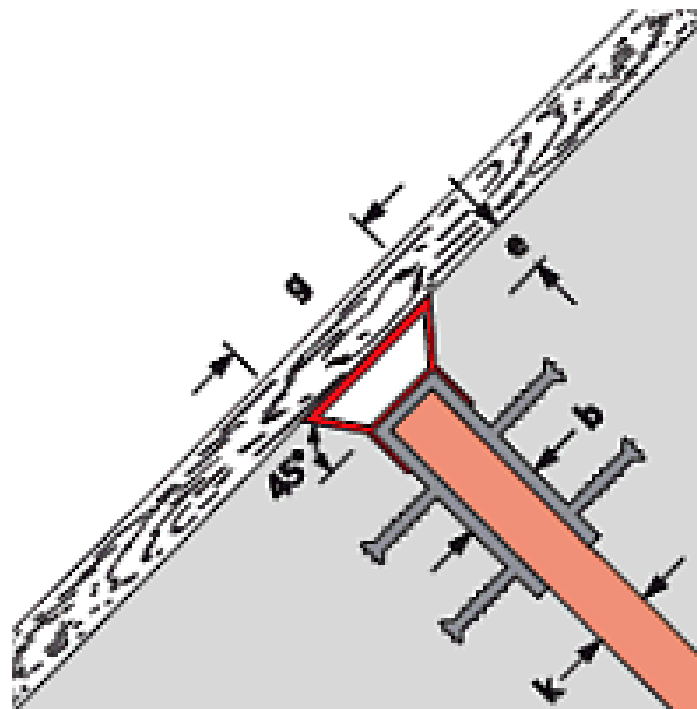
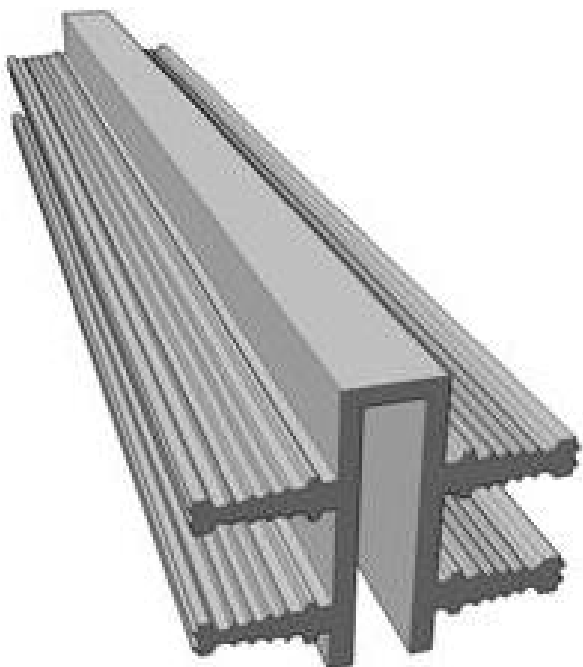
[www.elitstroy.su](http://www.elitstroy.su)  
8-926-535-39-36  
[r-mobin@ya.ru](mailto:r-mobin@ya.ru)

## 2. Гидроизоляционные ленты внутренние



### 3. Гидроизоляционные ленты завершающие

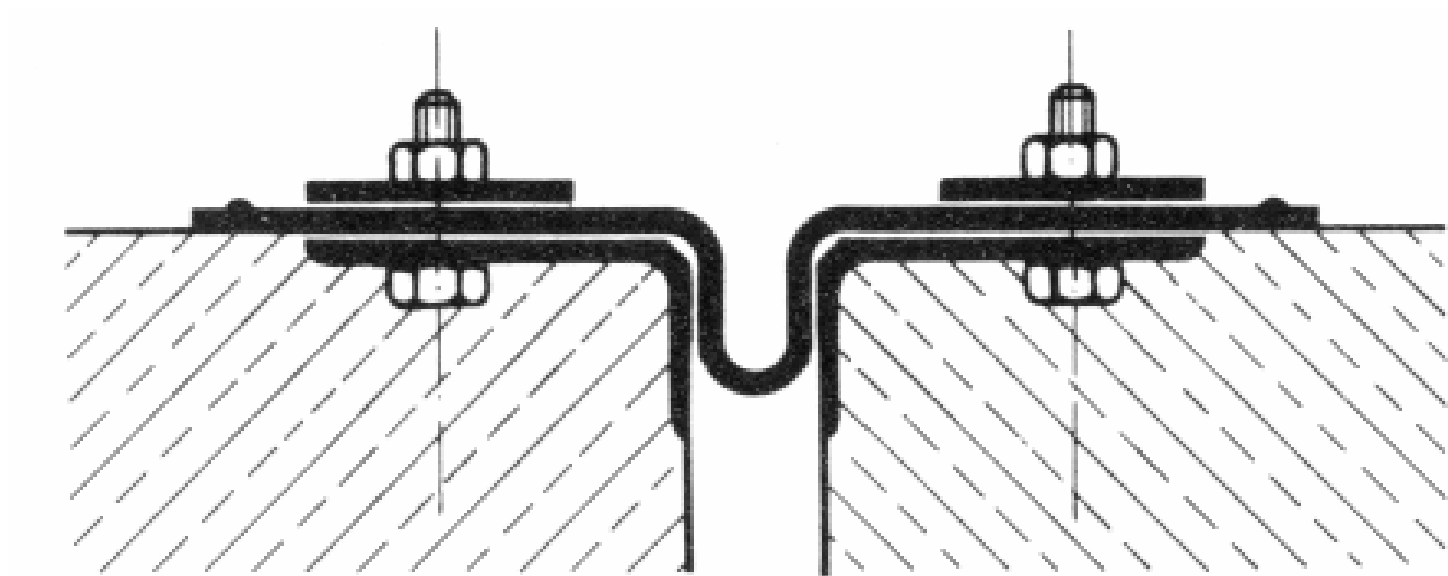
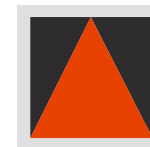
---



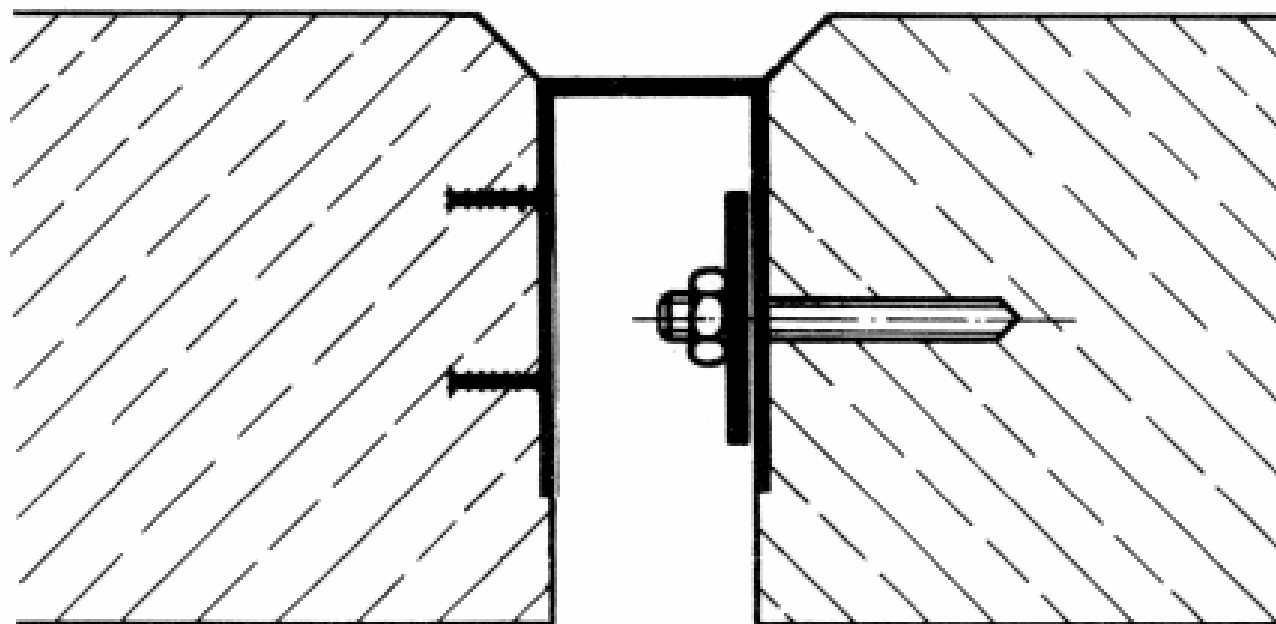
[www.elitstroy.su](http://www.elitstroy.su)  
8-926-535-39-36  
r-mobin@ya.ru

## 4. Специальные профили

---

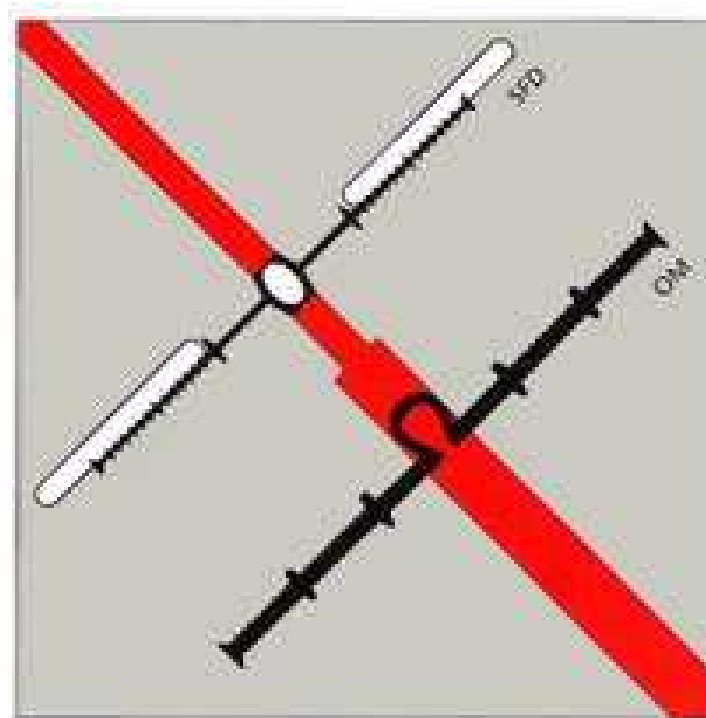
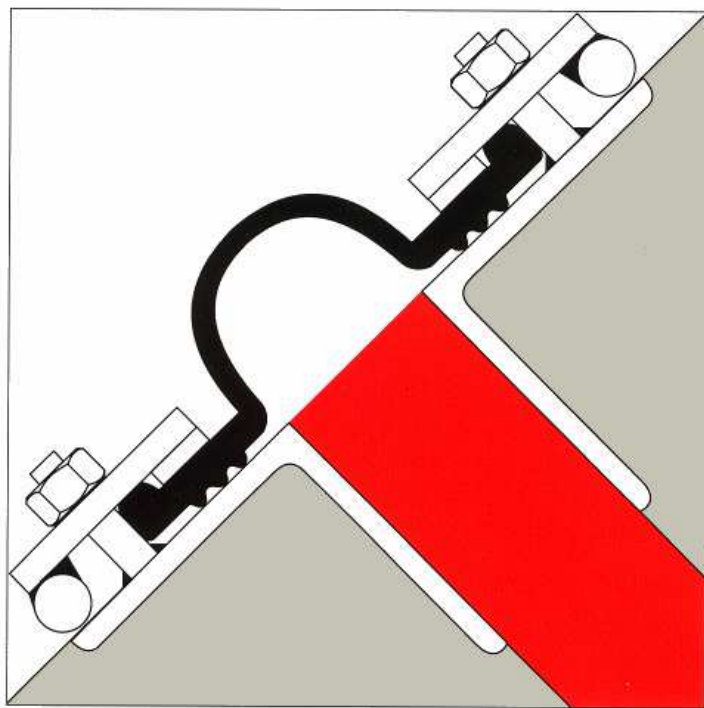
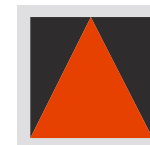


## 4. Специальные профили



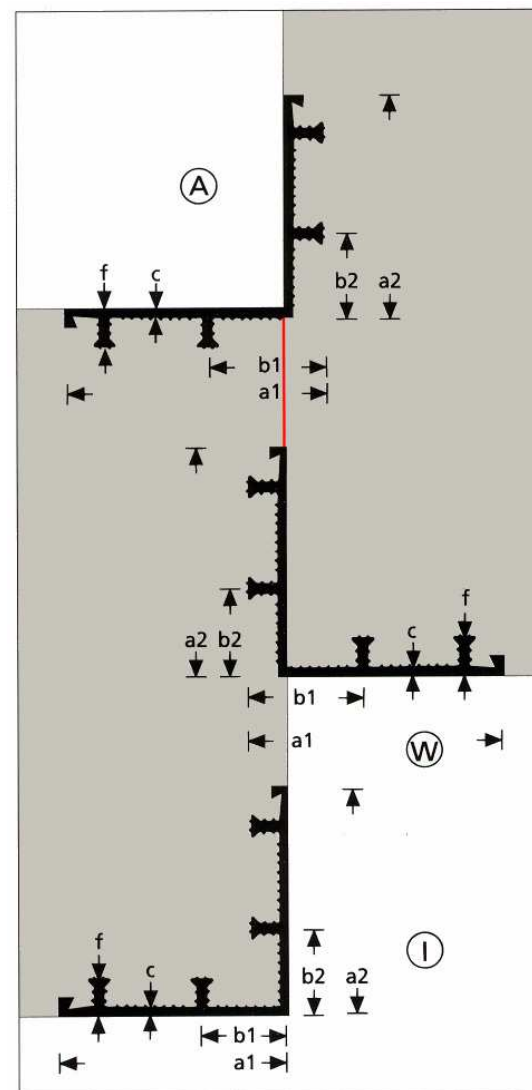
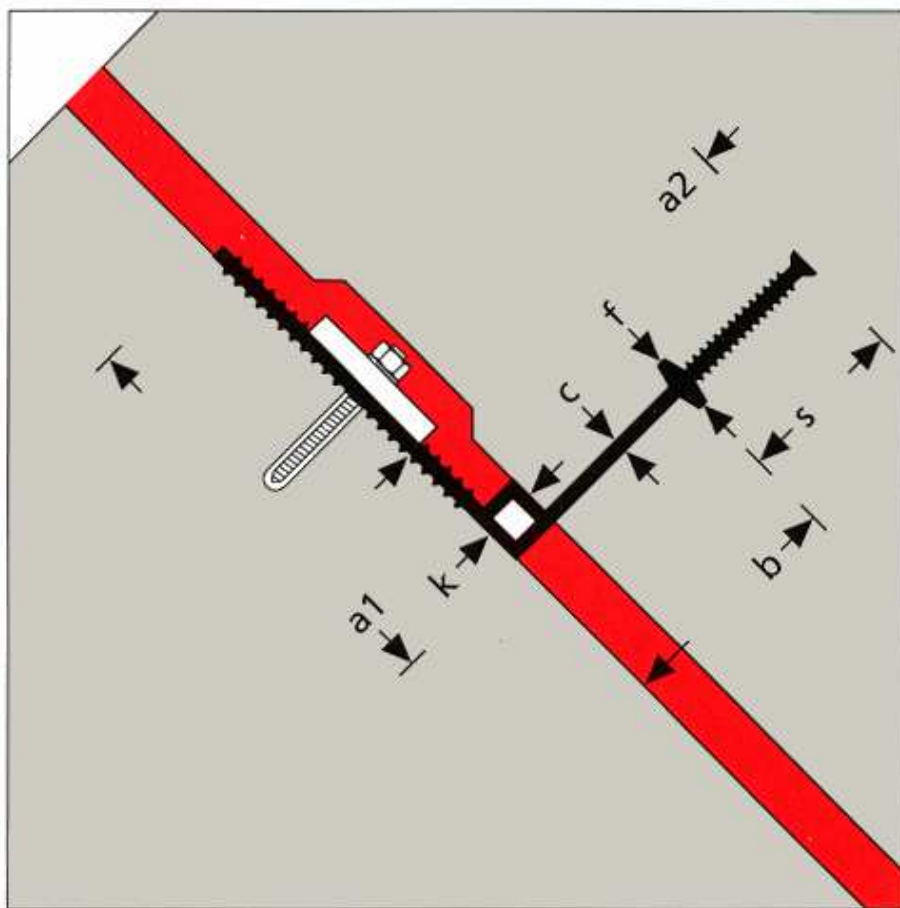


## 4. Специальные профили



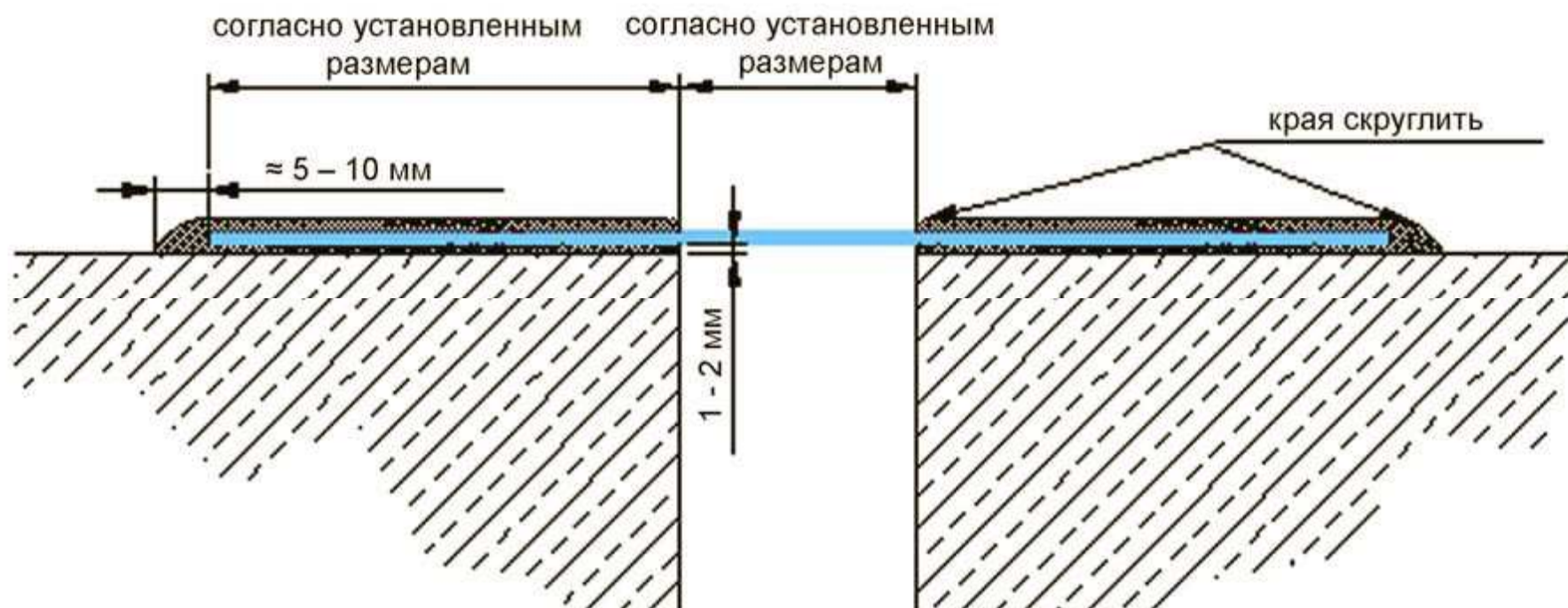
[www.elitstroy.su](http://www.elitstroy.su)  
8-926-535-39-36  
r-mobin@ya.ru

## 4. Специальные профили





## 5. Клеевая система

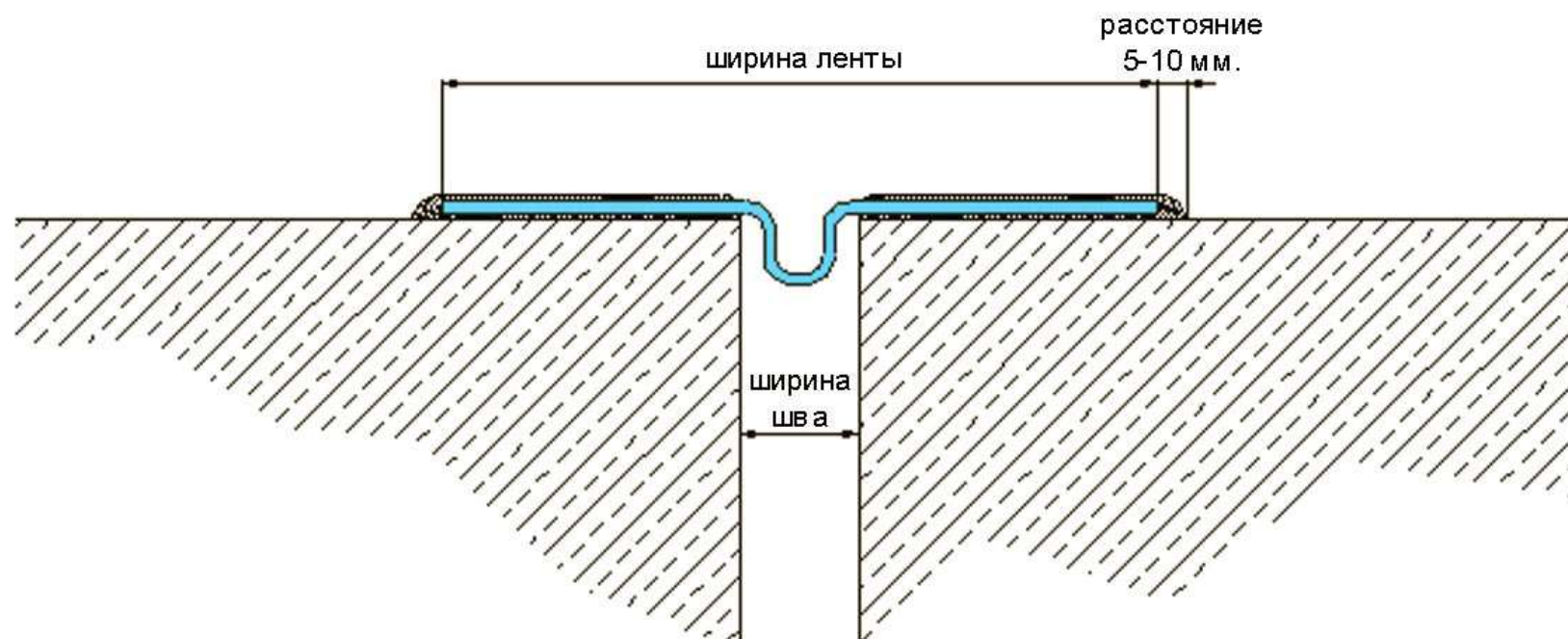


[www.elitstroy.su](http://www.elitstroy.su)  
8-926-535-39-36  
r-mobin@ya.ru



## 5. Клеевая система

---



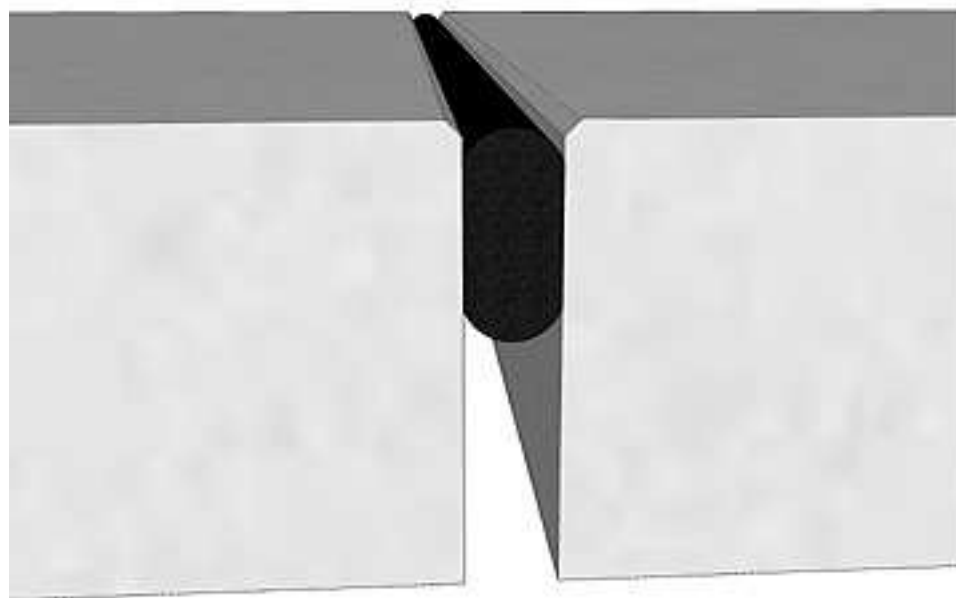
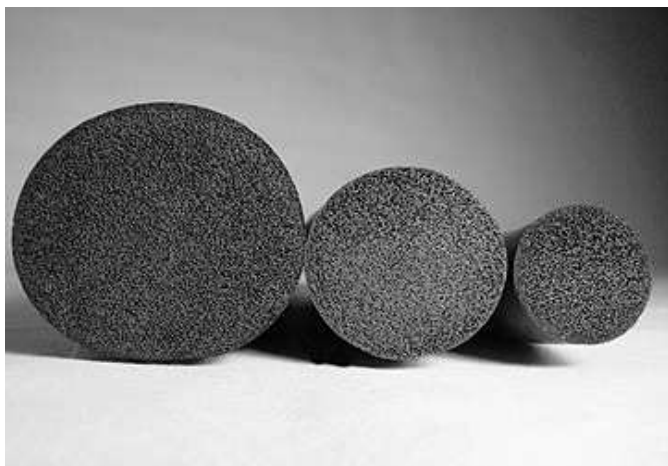
[www.elitstroy.su](http://www.elitstroy.su)  
8-926-535-39-36  
r-mobin@ya.ru



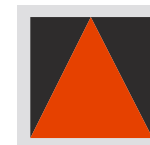
## 6. Забивные профили

---

Деформируемый  
профиль SX,  
производства компании  
StekoX (Германия)



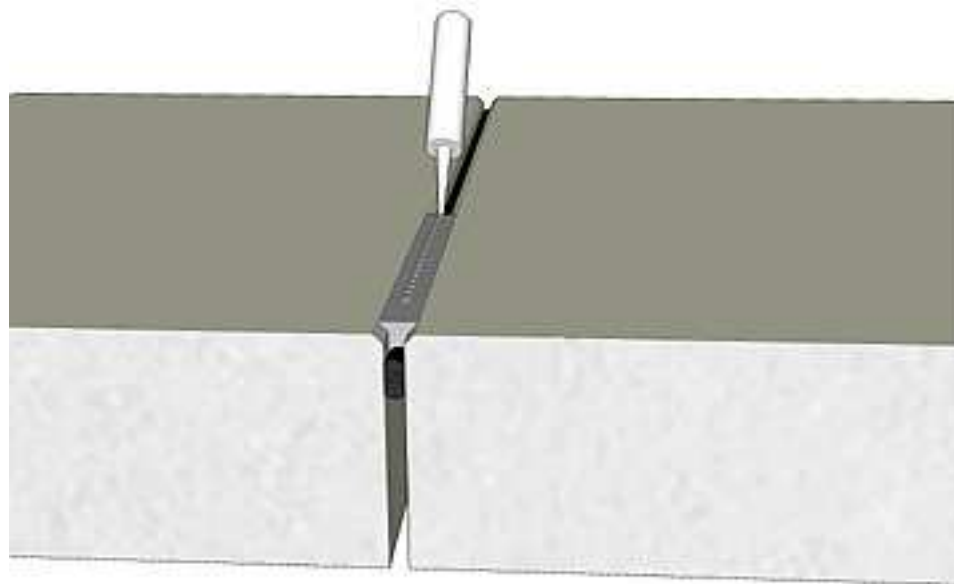
Компрессионный уплотнитель  
на эластомерной  
основе для герметизации швов

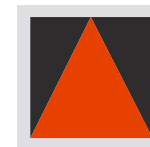


## 6. Полимерный наливной герметик

---

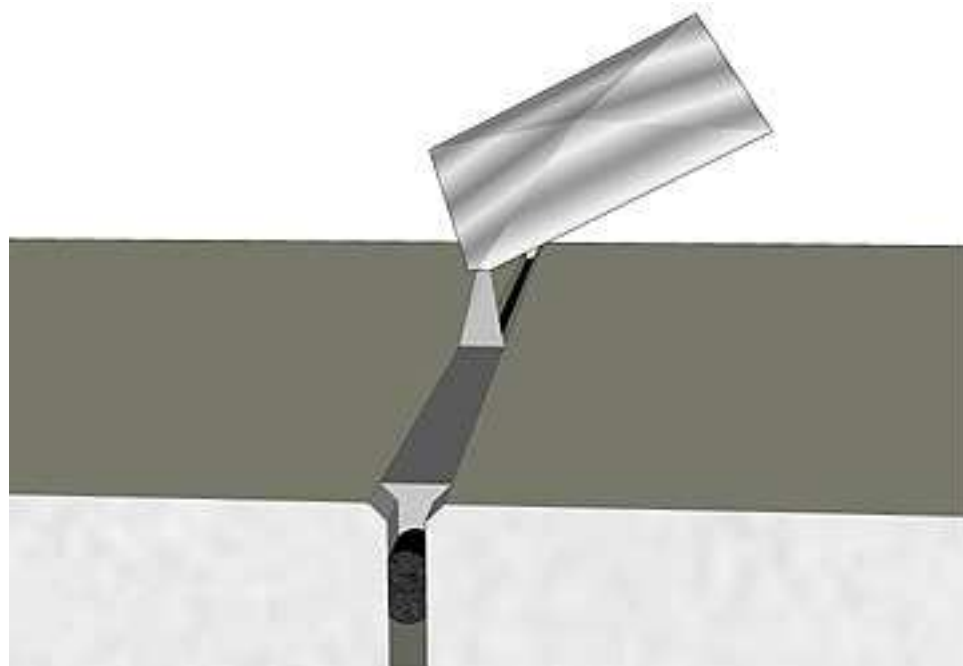
Картриджевый материал  
2K FlexproofX® 1 –  
затвердевающий в  
течение всего нескольких  
часов высокоэластичный  
герметизирующий состав  
для долговечной  
герметизации  
деформационных швов





## 6. Полимерный наливной герметик

---



Комбинация высокой эластичности с высокой прочностью сцепления при растяжении позволяет FlexproofX□ 1 (низковязкий) воспринимать деформации без потери своих герметизирующих СВОЙСТВ.



## 7. Примеры использования

---







## 7. Примеры использования

---

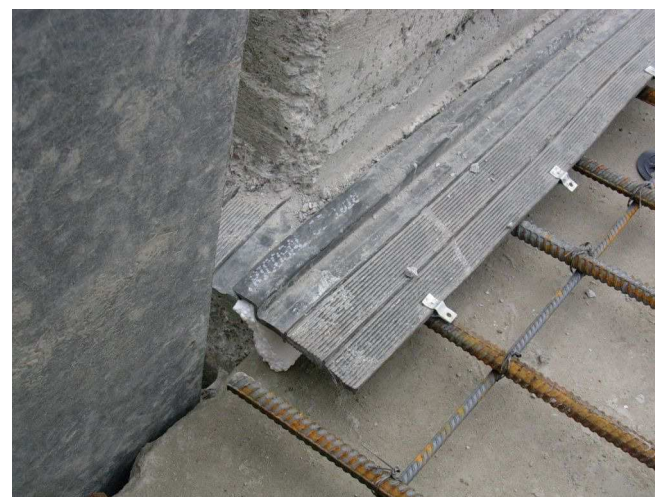
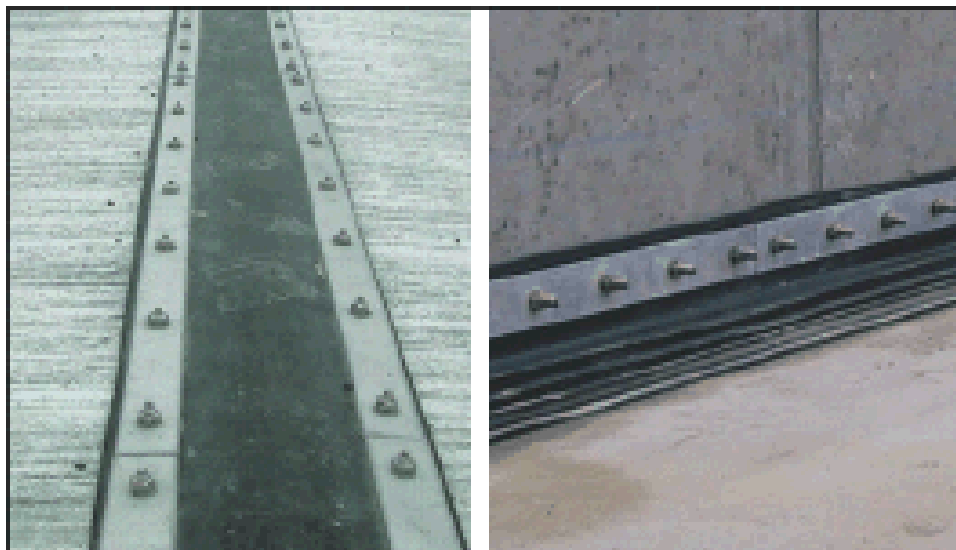


[www.elitstroy.su](http://www.elitstroy.su)  
8-926-535-39-36  
[r-mobin@ya.ru](mailto:r-mobin@ya.ru)



## 7. Примеры использования

---



[www.elitstroy.su](http://www.elitstroy.su)  
8-926-535-39-36  
[r-mobin@ya.ru](mailto:r-mobin@ya.ru)



## 7. Примеры использования

---



[www.elitstroy.su](http://www.elitstroy.su)  
8-926-535-39-36  
r-mobin@ya.ru



## 7. Примеры использования

---



Specialist Company «ASOKA»  
Khayrullin Ruslan 8-926-535-39-36  
E-mail: r-mobin@ya.ru  
Russia - Moscow, Frunzenskaya nab. 30, 28 office.  
Phone: (495) 781-60-70 Fax: (495) 781-60-70  
Cell phone: 8-926-535-39-36

Internet: [www.elitstroy.su](http://www.elitstroy.su)