

- **AquaproofX® 1 : Die Eigenschaften**

- Einseitig, vollflächig mit doppelseitigem, transparentem, modifiziertem Polymerhaftklebstoff beschichtetes Fugenblech
- Extrem reissfeste HDPE-Schutzfolie
- Höhe : 140 mm

- **AquaproofX®1 (АквапрофИкс 1) : Свойства**

- Металлическая накладка на шов с двусторонне нанесенным по всей поверхности прозрачным, модифицированным полимерами клеящим веществом
- Экстремально высокая трещиностойкость защитной пленки из полиэтилена высокой плотности
- Высота 140 мм



# AquaproofX® 1

- **AquaproofX® 1 : Die Vorteile**
- witterungsunabhängiger Einbau
- extrem hoher Verbund zwischen Polymerhaftklebeschicht und Beton durch Adhesion und Dipolwirkung
- höchstes Maß an Sicherheit: Arbeitsfuge geprüft bis 7 bar (auf 0,25 mm aufgeweitete Fuge) > Ergebnis: dicht
  
- **AquaproofX®1 : Преимущества**
- Монтаж независимо от погодных условий
- Экстремально высокое сцепление с бетоном полимерного клеящего слоя, обладающего дипольными свойствами
- Максимальная степень надежности: рабочий шов испытан при давлении до 7 бар (расширение шва на 0,25 мм). Результат: шов герметичен



# AquaproofX® 1

- **AquaproofX® 1 : Die Vorteile**

- höchstes Maß an Sicherheit: Sollrissfuge geprüft bis 5 bar (auf 0,5 mm, bzw. 1,0 mm aufgeweitete Fuge) > Ergebnis : dicht
- geprüfte Sicherheit (AbP) bei Einbindetiefe von nur 3 cm
- jede Sonderlänge auf Kundenwunsch lieferbar

- **AquaproofX®1 : Преимущества**

- Максимальная степень надежности: шов заданных трещин испытан при давлении до 5 бар (расширение шва на 0,5 мм или на 1 мм). Результат : шов герметичен.
- Надежность испытана (AbP) при глубине встраивания 3 см
- Специальная длина поставляется по желанию заказчика



# AquaproofX® 1

- **AquaproofX® 1 : Die Vorteile**
  - einfaches Abziehen der Schutzfolie, durch extrem widerstandsfähige HDPE-Schutzfolie
  - dauerhaft sicher, effektiv, wirtschaftlich, anwenderfreundlich
  - Stoßverbindung kann bei -30° Grad erfolgen, kein Anwärmen der Stoßverbindung erforderlich
  - Abstellelemente mit integriertem Fugenblech je nach Kundenwunsch lieferbar
- **AquaproofX®1 : Преимущества**
  - Простое удаление защитной пленки вследствие экстремальной прочности полиэтилена высокой плотности
  - Долговечно, эффективно, технологично, удобно в применении
  - Стыковое соединение возможно без нагрева при -30°С
  - Запорные элементы, интегрированные в металлические накладки, поставляются по желанию заказчика



www.elitstroy.su  
8-926-535-39-36  
r-mobin@ya.ru

# AquaproofX® 1

- **AquaproofX® 1 : Das Know-How**
- Das innenliegende, beschichtete Fugenblech weist einseitig eine reaktive, zur Wasserseite gewandte Polymerschicht auf.
- Durch die in der Polymerschicht enthaltenen Dipolmoleküle entsteht zwischen dem umgebenden Beton und der auf dem Fugenblech befindlichen Polymerschicht eine dauerhaft wasserundurchlässige Verbindung durch Adhesion und Dipolwirkung.
- Das Verbundverhalten verhindert zuverlässig die Unterwanderung des innen liegenden Fugenblechsystems.
- **AquaproofX® 1: Ной-хау**
- Расположенная внутри накладка имеет обращенный к воде реактивный полимерный слой
- Благодаря находящимся в полимерном слое дипольным молекулам вследствие адгезии и дипольного действия возникает долговечное водонепроницаемое соединение между окружающим бетоном и полимерным слоем накладки.
- Надежность крепления обеспечивает стабильное состояние накладки внутри системы



# AquaproofX® 1

- AquaproofX® 1 : Die Lieferformen

AquaproofX® 1

- 2,0 m – Streifen - Полосы
- 2,4 m – Streifen - Полосы
- 6,0 m – Rolle - Рулон

Auf Kundenwunsch jede Sonderlänge bis auf den cm genau lieferbar!

Специальные длины с точностью до см по желанию заказчика



# AquaproofX® 1

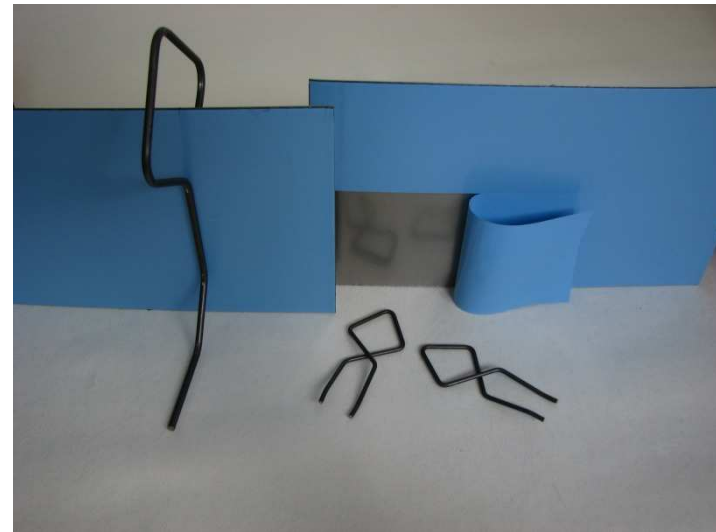
- AquaproofX® 1 :

2,0 m – Streifen  
(VPE : 30 m pro Bund, 900 m pro  
Palette)

2,4 m - Streifen  
(VPE: 36 m pro Bund; 900 m pro  
Palette)

2,0 м – полосы  
(30 м упаковка, 900 м на  
палетте)

2,4 м –полосы  
(36 м упаковка, 900 м на  
палетте)

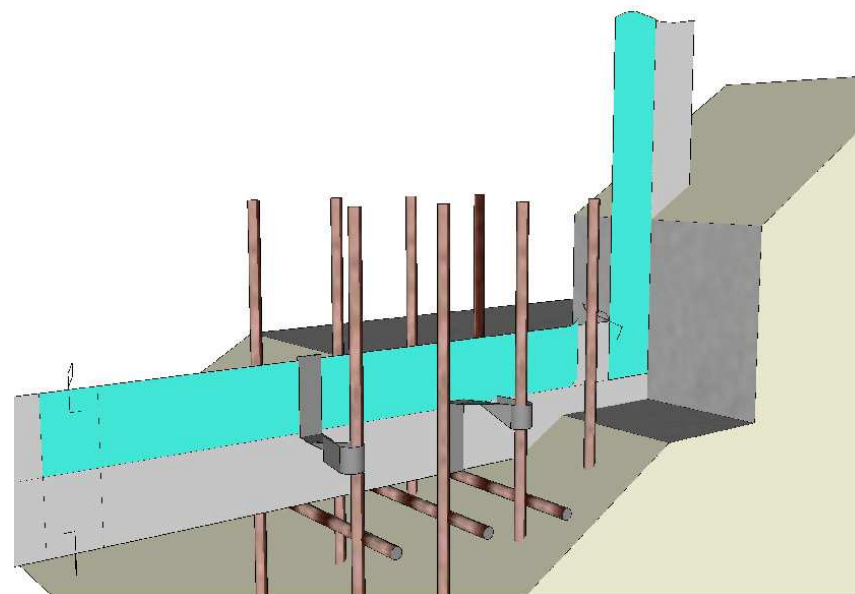


# AquaproofX® 1

- AquaproofX® 1 :

Ideal zum Abdichtung von  
Arbeitsfugen – Einbindetiefe in  
ersten Betonierabschnitt von nur 3  
cm!

Идеально подходит для  
гидроизоляции рабочих швов –  
глубина закладки в первый слой  
бетонирования только 3 см





www.elitstroy.su  
8-926-535-39-36  
r-mobin@ya.ru

# AquaproofX<sup>®</sup> 1

- AquaproofX<sup>®</sup> 1

6 m – Rolle

(VPE : 6 m pro Karton, 504 m pro  
Palette)

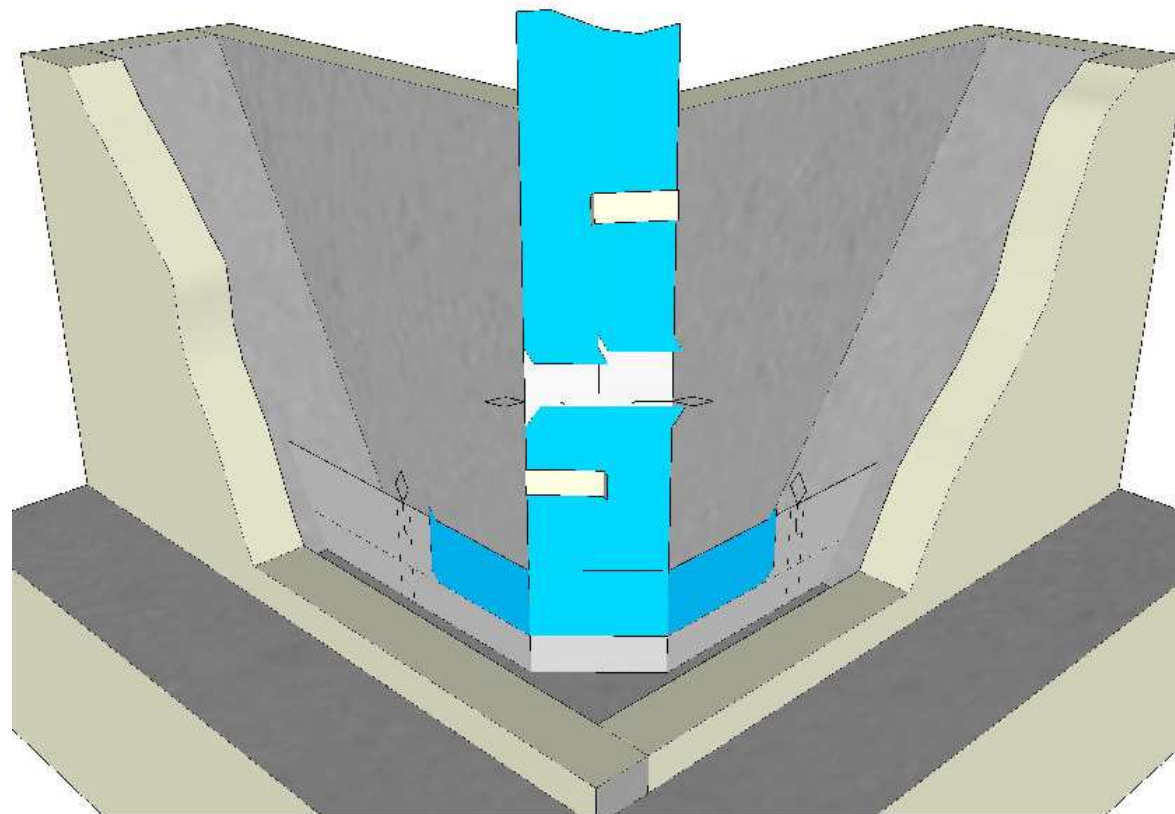
6 м – рулон

(6 м упаковка, 504 м на палетте)



www.elitstroy.su  
8-926-535-39-36  
r-mobin@ya.ru

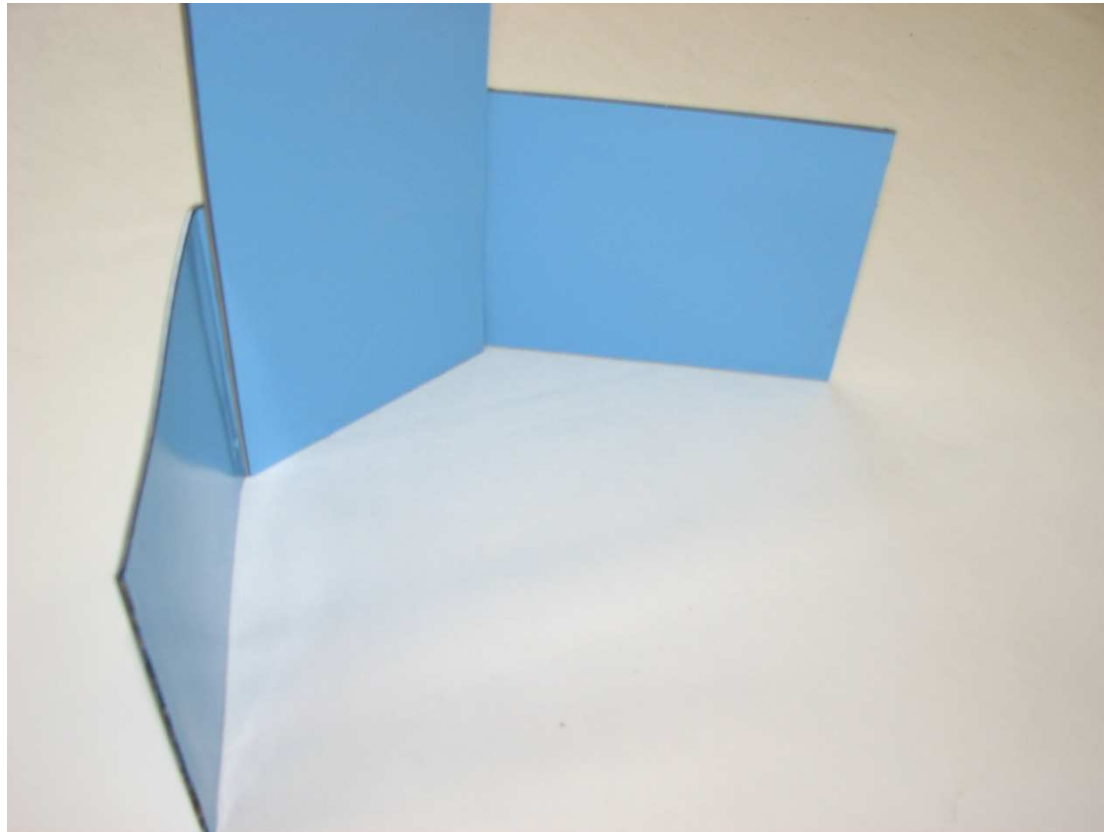
# AquaproofX<sup>®</sup> 1



www.stekox.de

[www.elitstroy.su](http://www.elitstroy.su)  
8-926-535-39-36  
[r-mobin@ya.ru](mailto:r-mobin@ya.ru)

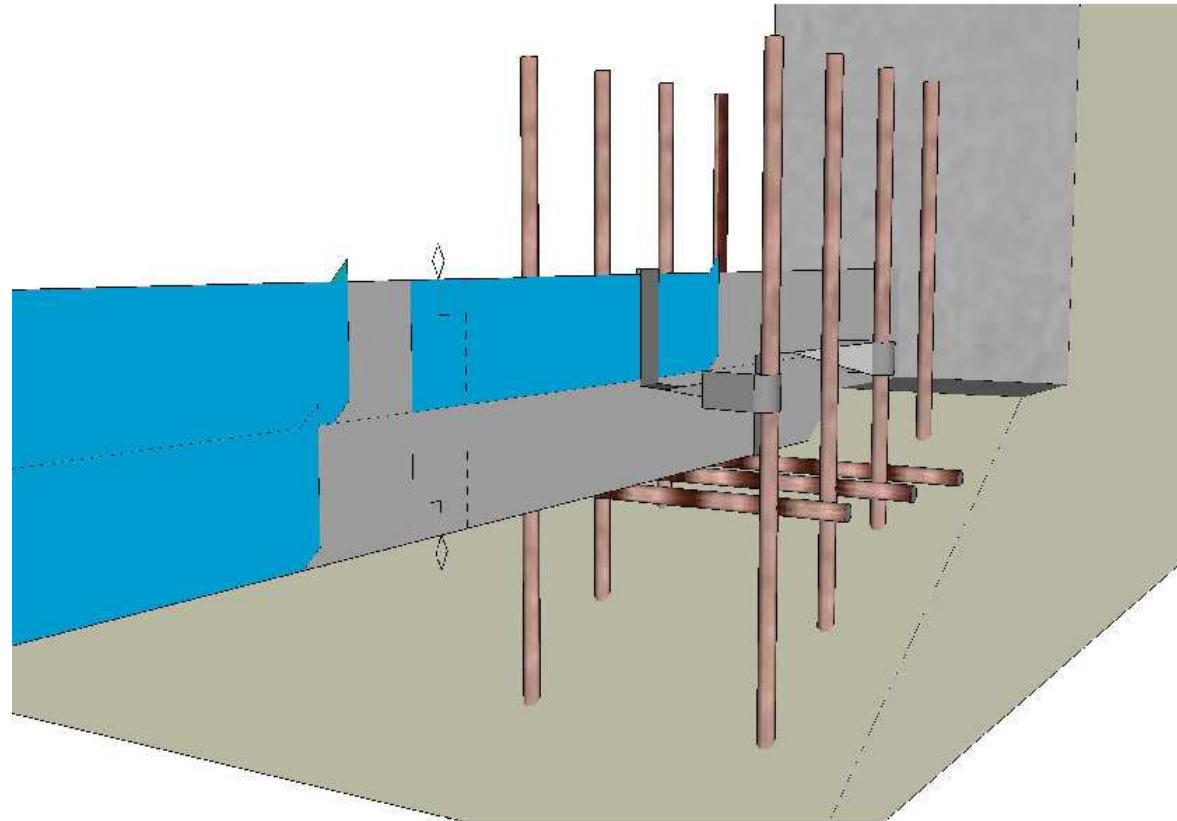
# AquaproofX<sup>®</sup> 1



[www.stekox.de](http://www.stekox.de)

www.elitstroy.su  
8-926-535-39-36  
r-mobin@ya.ru

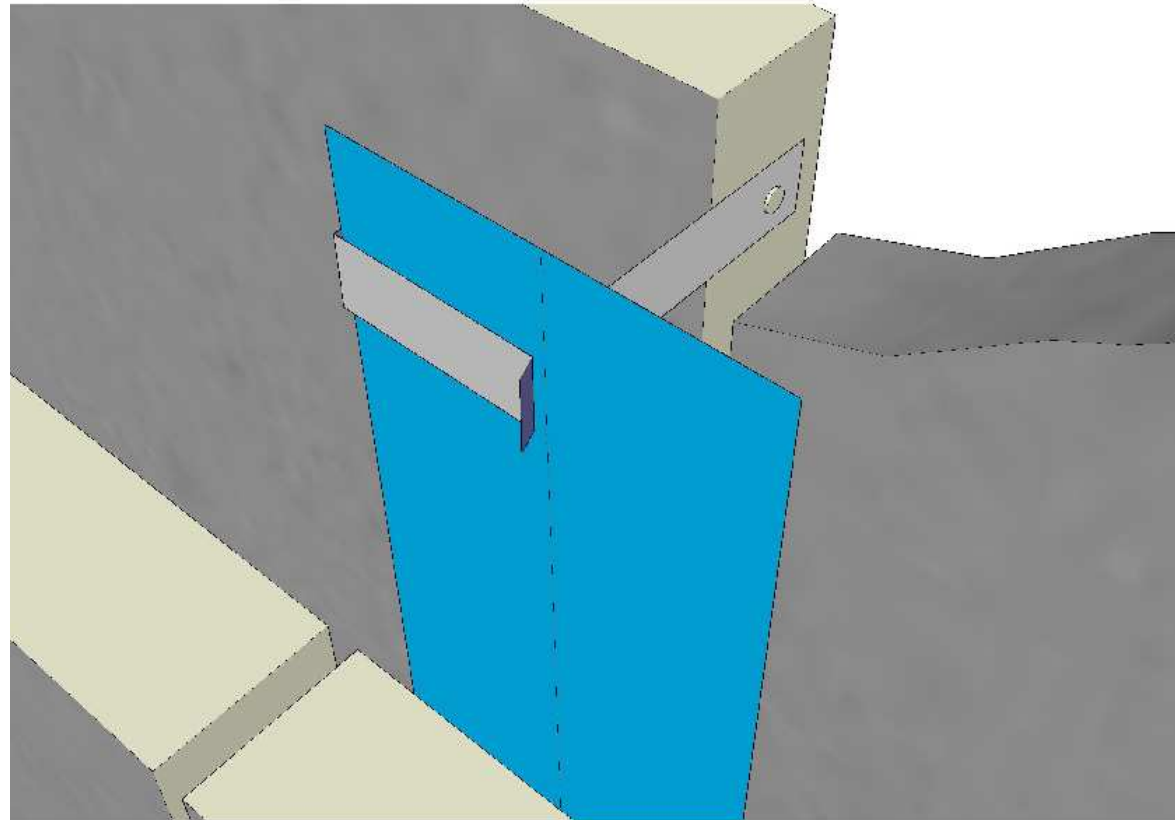
# AquaproofX® 1



www.stekox.de

www.elitstroy.su  
8-926-535-39-36  
r-mobin@ya.ru

# AquaproofX<sup>®</sup> 1



www.stekox.de

# AquaproofX® 1

- **Zubehör:**

- BiegeFix -/ DübelFix- Lasche
- Fixierbügel Omega
- Stoßklammer
- Ferro-Dehn-Anschluss an Dehnfugenband

- **Комплектующие:**

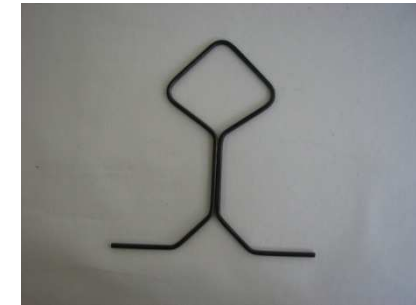
- Накладки BiegeFix -/ DübelFix-
- Омегаобразный зажим
- Стыковой зажим
- Соединение Ferro-Dehn для деформационных швов



# AquaproofX® 1

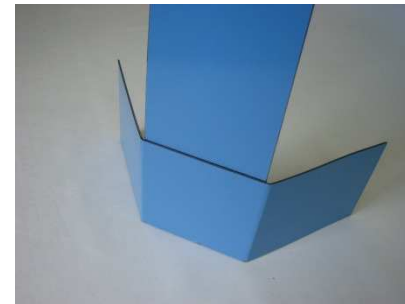
- **Zubehör:**

- AquaproofX® 1 - Eckelement
- Quellpaste
- Bohrer
- Schlagdübel



- **Комплектующие:**

- AquaproofX® 1 - угловой элемент
- Набухающая паста
- Сверло
- Забивной штырь



Specialist Company «ASOKA»  
Khayrullin Ruslan 8-926-535-39-36

E-mail: r-mobin@ya.ru

Russia - Moscow, Frunzenskaya nab. 30, 28 office.

Phone: (495) 781-60-70 Fax: (495) 781-60-70

Cell phone: 8-926-535-39-36

[www.stekox.de](http://www.stekox.de)

Internet: [www.elitstroy.su](http://www.elitstroy.su)