

WaterproofX[®] 100

- WaterproofX[®] 100 : Die Eigenschaften
 - Einkanaliger Injektionsschlauch zur Abdichtung von Arbeitsfugen
 - „Runder“ Injektionsschlauch mit vollflächiger Auflage
 - Mehrfachinjektion möglich
 - Innerer Injektionskanalquerschnitt 8,3 mm
- WaterproofX[®] 100 : свойства
 - Одноканальный инъекционный шланг для гидроизоляции рабочих швов
 - «Круглый» инъекционный шланг, укладываемый по всей поверхности
 - Возможно многократное инъектирование
 - Диаметр внутреннего канала 8,3 мм



WaterproofX® 100

- **WaterproofX® 100 : Die Vorteile**

- Runder Injektionsschlauch mit vollflächiger Auflage
- Mehrfachverpressung möglich
- Keine Einschränkung bei der Auswahl des Injektionsmaterials PUR-Schaum/PUR-Harz/Epoxidharz/Polymer-Gelmatrix/Zement
- Exklusives Konfektions- und Montagezubehör
- Optimales Verhältnis von Wandmaterial zu Volumen

- **WaterproofX® 100 : преимущества**

- Круглый инъекционный шланг, укладываемый по всей поверхности
- Возможно многократное инъектирование
- Нет ограничений при выборе инъекционных материалов: полиуретановая пена, полиуретановая смола эпоксидная смола, полимерно-гелевая основа, микроцемент
- Эксклюзивные простые комплектующие для монтажа
- Оптимальное соотношение материала для стен к объему



WaterproofX® 100

- **WaterproofX® 100 : Die Vorteile**
- durch eingebauten Injektionsschlauch zusätzliche Sicherheit bei Konstruktionen mit schlechter Zugänglichkeit der Fuge
- Öffnung der Mikroöffnungen erfolgt bei 1 bar Injektionsdruck, dadurch kein Zurückfließen des Injektionsmaterials in den Injektionsschlauch nach Beendigung der Injektion möglich
- AbP für Mehrfachinjektion, AbP für Zementinjektion, AbP für Polymer-Gelmatrix, AbP für PUR-Harzinjektion
- **WaterproofX® 100 : преимущества**
- Применение инъекционного шланга создает дополнительную надежность конструкций с плохой доступностью швов
- Открытие микроотверстий происходит при давлении 1 бар, благодаря чему инъекционный материал не может вытекать обратно в шланг после окончания инъектирования
- Имеет сертификат стройнадзора для многократных инъекций, инъектирования цементов, полиуретанов, полимер-гелей



WaterproofX[®] 100

- WaterproofX[®] 100 : Das Know-How
- Der erste Injektionsschlauch, der die positiven Eigenschaften eines runden Injektionsschlauches mit den positiven Merkmalen eines vollflächig aufliegenden Systems in Perfektion vereint
- Durch die im Produktionsprozess optimal erzeugte Porenstruktur wird ein Eindringen von Zementwasser nach dem Verpressvorgang oder während des Betonierens verhindert
- Druckaufbau durch Materialförderung über Injektionsanlage. Mikroschlitzte öffnen bei geringem Druck (1 bar), Austritt des Injektionsmaterials in die zu injizierenden Bereiche
- WaterproofX[®] 100 : Hoy - хау
- Первый инъекционный шланг, объединяющий в систему положительные свойства круглого инъекционного шланга с преимуществами полно плоскостного наложения
- Вследствие оптимально сформированной в процессе производства пористой структуры исключается проникновение цементной воды после запрессовки или во время бетонирования
- Давление, создаваемое материалом, открывает микропрорези (1 бар) и начинается выход инъекционного материала в обрабатываемую область



www.elitstroy.su
8-926-535-39-36
r-mobin@ya.ru

WaterproofX® 100

- WaterproofX® 100 : Das Know-How
- Durch die Relaxation der beim Verpressvorgang komprimierten Ummantelung werden die Mikroöffnungen nach erfolgter Injektion wieder verschlossen. Der Injektionskanal kann gespült werden, ohne dass Injektionsgut zurück in den Injektionsschlauch gelangt
- Spülvorgang ermöglicht jederzeit eine weitere Injektion des Systems
- WaterproofX® 100 : Das Hoy - хай
- Вследствие релаксации сжимающейся при запрессовке оболочки микроотверстия после проведенной инъекции снова закрываются. Инъекционный канал может быть промыт без попадания инъекционного материала обратно в шланг
- Промывание возможно перед каждым последующим инъектированием.



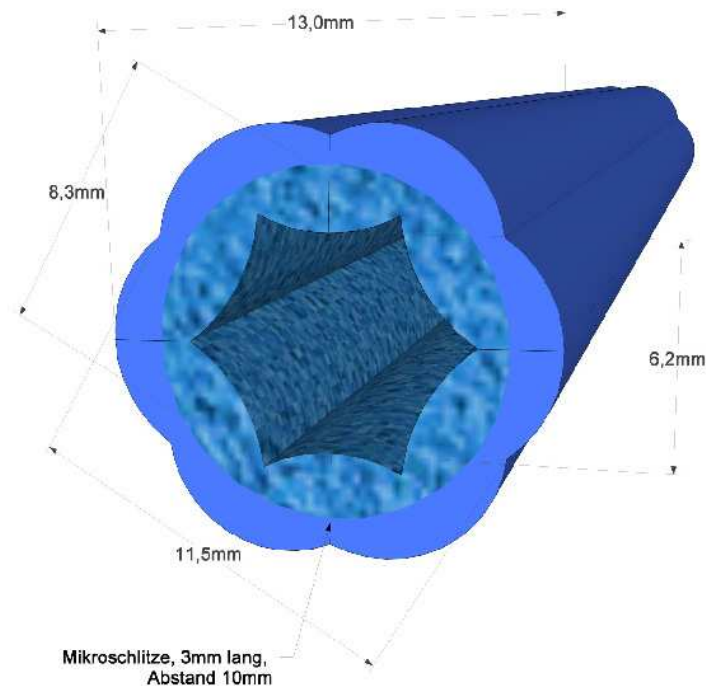
www.elitstroy.su
8-926-535-39-36
r-mobin@ya.ru

WaterproofX® 100

- WaterproofX® 100 :

(VPE: 120 m pro Spule,
3.360 m pro Palette

(120 м бухта
3.360 м на паллету)



www.elitstroy.su
8-926-535-39-36
r-mobin@ya.ru

WaterproofX® 100

- WaterproofX® 100 :

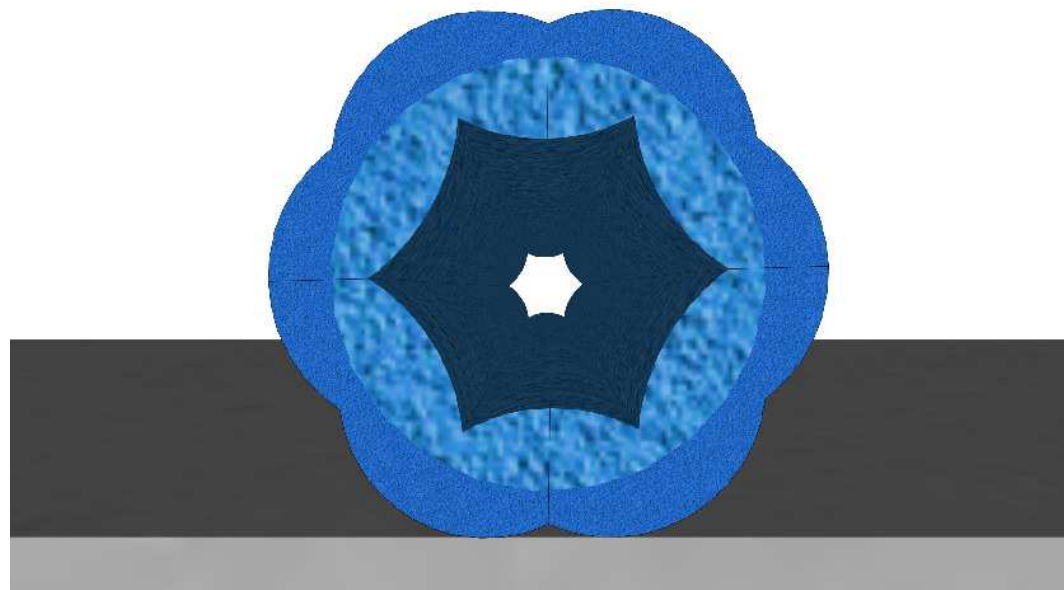
Круглый шланг

Runder Schlauch



Vollflächige Auflage

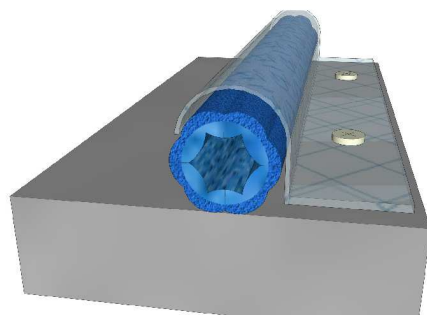
Полно плоскостное
наложение



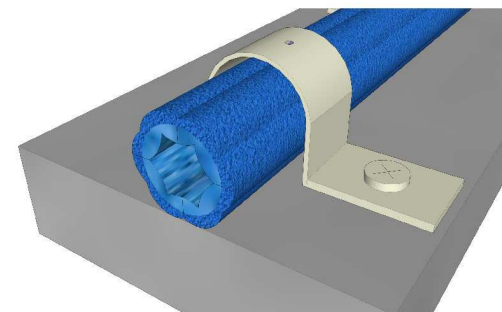
www.elitstroy.su
8-926-535-39-36
r-mobin@ya.ru

WaterproofX® 100

- WaterproofX® 100 :
Diverse Befestigungs-möglichkeiten:
Возможности крепления:



Befestigungsgitter
Крепежная сетка

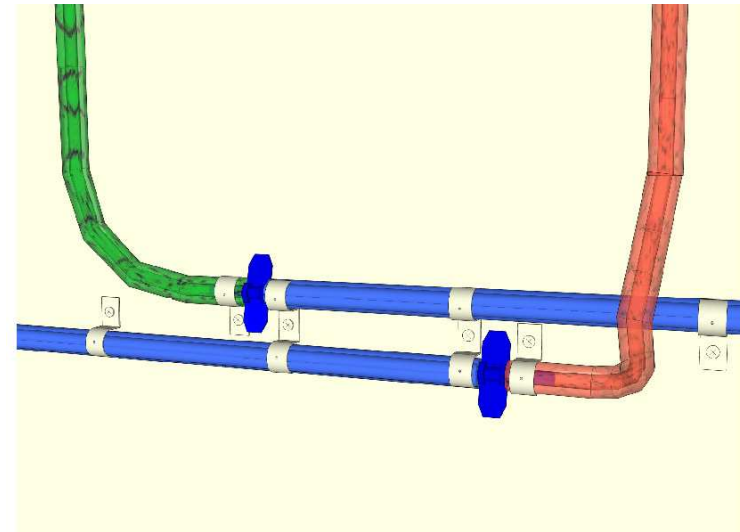
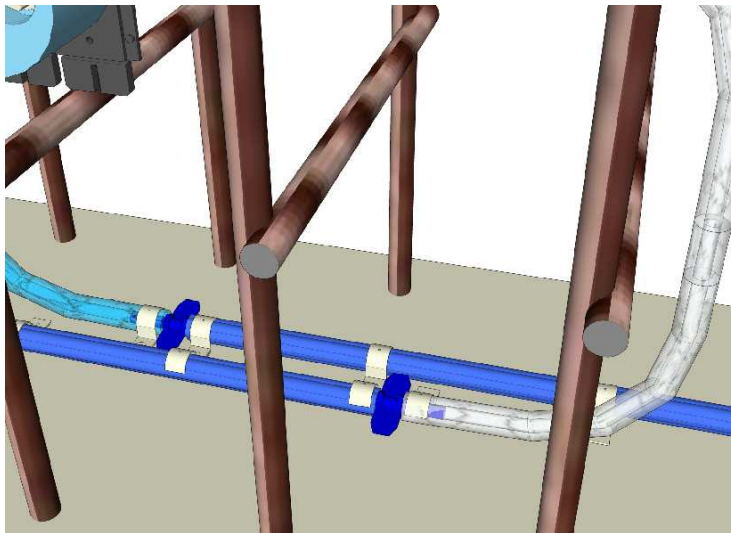


StekoX® Schlauchschelle
StekoX® зажим для шланга



WaterproofX® 100

- WaterproofX® 100 :
Die Konfektionierung
Комплектация



WaterproofX® 100

- **WaterproofX® 100 :**
Die Injektionsmaterialien
 - Zementsuspension (SX F8000)
 - Polymer-Gelmatrix (SX T, SX H)
 - PUR-Harz (SX PUR-Harz, SX PUR-Harz PLUS)
 - EP-Harz (SX EP-Harz)

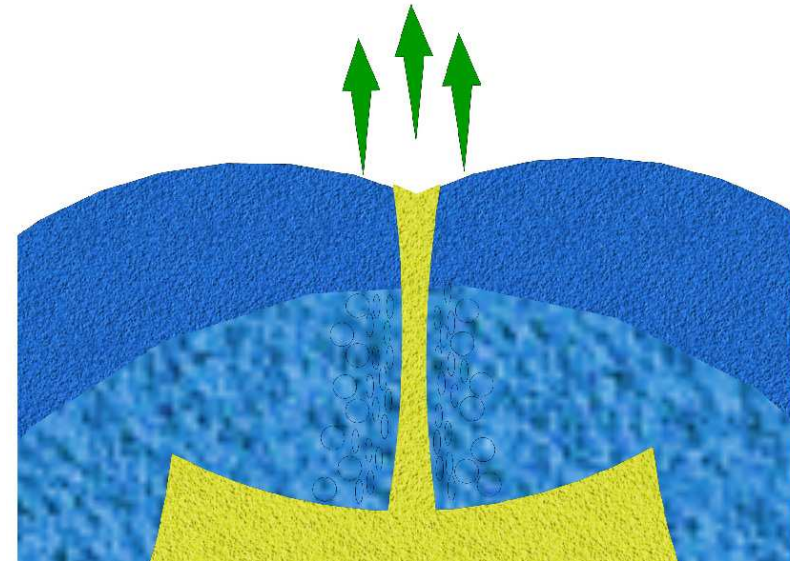
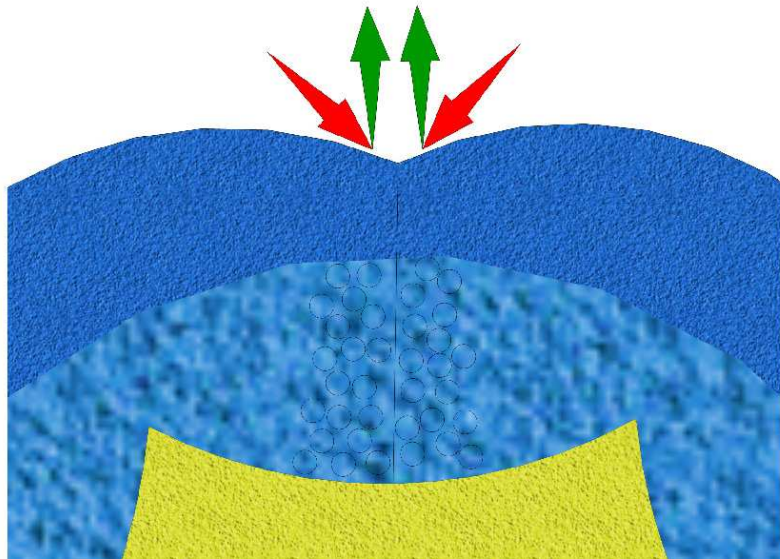
Ињекционные материалы

- Цементная суспензия (SX F8000)
- Полимер-гель (SX T, SX H)
- Полиуретановая смола (SX PUR-Harz, SX PUR-Harz PLUS)
- Эпоксидная смола (SX EP-Harz)



WaterproofX[®] 100

- WaterproofX[®] 100 :
Die Relaxation
Релаксация



www.elitstroy.su
8-926-535-39-36
r-mobin@ya.ru

WaterproofX® 100

- **Zubehör:**

- Varioclix® (wahlweise mit Metallstreifen / Bodenbefestigung)
- Schlauchverbinder
- PVC-Schlauch, wahlweise in den Farben blau, transparent, rot, grün
- Verschlussstopfen
- Verpressnippel
- Schlauchklemme

- **Комплектующие:**

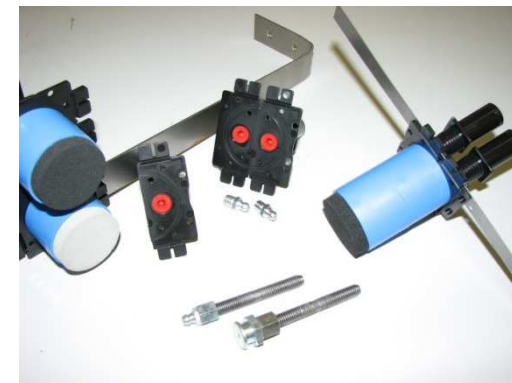
- Varioclix® (по выбору с металлическими полосами / крепление к полу)
- Соединитель для шланга
- ПВХ-шланг, цвета по выбору: голубой, прозрачный, красный, зеленый
- Заглушка
- Запресовочный ниппель
- Зажимы для шланга



www.elitstroy.su
8-926-535-39-36
r-mobin@ya.ru

WaterproofX® 100

- Zubehör:
- Befestigungsgitter
- Bohrer
- Schlagdübel
- Waterproof- Schere
- Befestigungsklammer für Befestigung auf Blechstreifen
- Комплектующие:
- Крепежная сетка
- Бур
- Забиваемый дюбель
- Waterproof- ножницы
- Клеммы для крепления металлических полос



www.stekox.de

Specialist Company «ASOKA»
Khayrullin Ruslan 8-926-535-39-36
E-mail: r-mobin@ya.ru
Russia - Moscow, Frunzenskaya nab. 30, 28 office.
Phone: (495) 781-60-70 Fax: (495) 781-60-70
Cell phone: 8-926-535-39-36