



## Техническое описание

# COMBIFLEX® – C2 (КОМБИФЛЕКС – Ц2)

Артикул № 20 5015

09/00

**Высокоэластичный битумный материал для устройства толстослойной гидроизоляции подземной части строений**

### Назначение и свойства:

- Изготовление бесшовного, эластичного, перекрывающего трещины гидроизоляционного покрытия.
- Подходит для всех типов обычных строительных поверхностей
- Устойчивость к воздействию дождевых осадков сразу после нанесения;
- Быстрое отверждение;
- «Сшивка» материала продолжается и без доступа воздуха после заполнения котлована землёй.
- Заполнение котлована можно производить через 24 часа после нанесения покрытия в условиях нормальных температур.
- Покрытие экологически безопасно.
- Процесс смешивания обоих жидких компонентов не вызывает затруднений.
- Технологичность и удобство в работе.
- Материал наносят шпателем, кистью, валиком или разбрызгиванием.
- Материал можно наносить без предварительного грунтования как на слабо увлажненные, так и сухие поверхности
- Необходимо делать пробы.

### Области применения:

COMBIFLEX-C2 применяется для устройства гидроизоляционных покрытий подземной части строений для защиты от:

- почвенной влаги;
- воды без давления;
- воды под давлением (при соответствующей конструкции).

### Технические характеристики:

Основа: двухкомпонентная битумная масса с синтетическими добавками.

Температура при работе: от +5°C до +30°C

Температура обрабатываемой поверхности: от +5°C до +30°C

Обрабатываемые поверхности: кирпичная кладка, бетон, штукатурка, полистирол

Время смешивания компонентов:	примерно 1 - 2 минуты
Жизнеспособность материала:	примерно 60 минут
Защита против радона:	Имеется (Университет Саарленд)
Перекрытие трещин:	> 5 мм
Водонепроницаемость:	до 7 бар по нормам DIN 1048
Официальные испытания:	в Ведомствах по контролю материалов в городах Клаусталь-Целлерфельд и Аахен

Расход материала в зависимости от степени нагрузки.

Степень нагрузки	Вид нагрузки	Расход материала	Толщина высохшего слоя
<b>Кирпичная кладка</b>			
•	Почвенная влага	4,0 л/м <sup>2</sup>	ок. 2,5 мм
•	Вода без давления, вода под давлением	6,0 л/м <sup>2</sup>	ок. 4,0 мм
<b>Бетон</b>			
•	Почвенная влага	3,0 л/м <sup>2</sup>	ок. 2,0 мм
•	Вода без давления, Вода под давлением	4,0 л/м <sup>2</sup>	ок. 2,5 мм

Перерасход материала, возникающий из-за неровностей обрабатываемой поверхности, не учтён.

Упаковка: 14 л, 28 л емкости

Хранение: при положительных температурах, 9 месяцев

Средства очистки от материала: после работы инструменты немедленно промыть водой или очистить при помощи средства ASO-Kaltreiniger. Засохший материал удаляется с трудом.

### Требования к обрабатываемой поверхности:

Поверхность должна обладать несущими способностями, быть ровной, не промерзшей, очищенной от масел, жира

и пыли, а также не иметь открытых швов, разломов и т.п. Поверхность может быть как сухой, так и слабо влажной.

[www.elitstroy.su](http://www.elitstroy.su)

8 (495) 648-52-04

[mail@elitstroy.su](mailto:mail@elitstroy.su)

## Указания по применению:

### 1. Поверхность

Перед применением материала COMBIFLEX-C2 поверхность следует квалифицированно подготовить.

Кирпичная стена: Поверхность должна быть с заполненными швами. Открытые швы, неровности, остатки раствора или сколы должны быть выровнены.

Бетон, штукатурка: Поверхность следует предварительно очистить от грязи, масла и пыли. Изъяны, следует удалять как в случае кирпичной стены.

### 2. Внутренние углы, примыкание стена/пол.

Лента ASO-Dichtband-2000-S укладывается в материал AQUAFIN-2K или AQUAFIN-2K/M. Альтернатива – нанесение материала AQUAFIN-1K. Методом "свежее на свежее" делается галтель из материала ASOCRET-RN или цементного раствора (MG III) с добавкой материала ASOPLAST-MZ с радиусом не менее 4 см. После отверждения на этом участке производится обработка материалом AQUAFIN-1K, включая торцевую сторону основания. На это отвержденное покрытие наносят покрытие COMBIFLEX-C2.

### 3. Устройство деформационных швов

Лента ASO-Dichtband-2000-S укладывается в шов в форме петли, приклеивается и обрабатывается материалом AQUAFIN-2K или AQUAFIN-2K/M. В случае водяной нагрузки следует дополнительно уложить пеношнур, еще раз наложить ASO-Dichtband-2000-S и затем опять обработать материалом AQUAFIN-2K или AQUAFIN-2K/M.

### 4. Способ применения.

Для приготовления рабочего состава компонент Б следует ввести в компонент А и перемешать низкооборотным смесителем (примерно 300 об./мин.) до получения однородной массы. COMBIFLEX-C2 наносят шпателем. Неровности должны быть предварительно выровнены зубчатым шпателем.

Для достижения равномерной толщины слоя поверхность обрабатывают зубчатым шпателем соответствующей величины и затем разравнивают гладкой стороной шпателя. Обработка производится методом "свежее на свежее". На свежий слой COMBIFLEX-C2 укладывают скользкую защитную ткань COMBIFLEX-C2-Schutz und Gleitvlies без нахлестов и разглаживают.

Мы гарантируем качество наших материалов в рамках наших условий продажи и поставки. В случае возникновения каких-либо особых ситуаций на строительстве и, если они не содержатся в данном документе, к Вашим услугам наша техническая консультационная служба. По опубликовании новой редакции текста (изменения), данный документ теряет свою силу.



## 5. Укладка дренажно-защитных плит:

Гидроизоляционные покрытия следует защищать от прямого воздействия солнечных лучей и механических повреждений с помощью соответствующих защитных мер, например, закрывая их тканью COMBIFLEX-C2 Schutz und Gleitvlies и дренажными плитами. Защитные слои не должны оказывать точечного или линейного давления на гидроизоляционное покрытие, так, например, полотна с утолщениями и волнообразные защитные плиты для использования не пригодны. Дренажно-защитные плиты приклеивают на гидроизоляционное покрытие при помощи материала COMBIFLEX-C2.

Дренажно-защитные плиты с закрыто ячеистой структурой приклеивают с помощью материала COMBIDIC-2K.

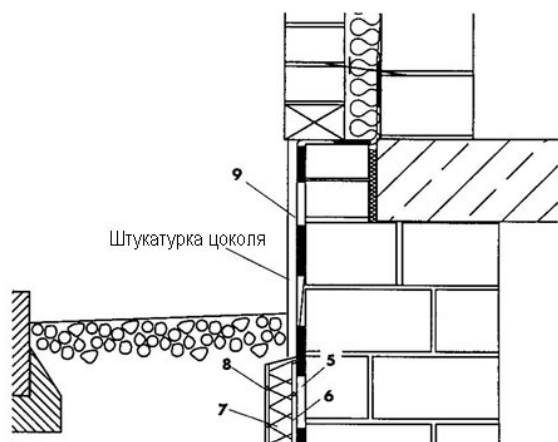
[www.elitstroy.su](http://www.elitstroy.su)

8 (495) 648-52-04

[mail@elitstroy.su](mailto:mail@elitstroy.su)

## Графическое изображение:

Цоколь



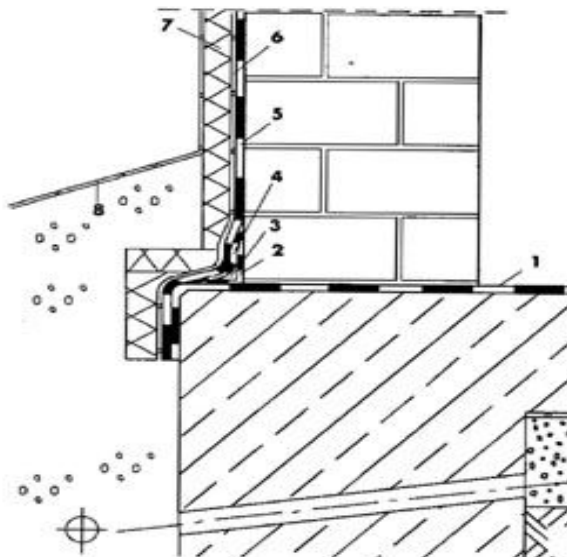
## Примечание:

Гидроизоляционные покрытия на битумной основе не выдерживают нагрузок на отрыв под воздействием гидростатического напора воды. В местах, где такое давление можно ожидать, необходимо предварительно устроить гидроизоляционное покрытие материалом AQUAFIN-1K.

Верхняя часть стен и открытые оконные парапеты должны быть защищены от проникновения воды. Для этого под стенами и по фундаменту следует устраивать гидроизоляцию материалом AQUAFIN-2K или AQUAFIN-2K/M.

Покрытие COMBIFLEX-C2 следует защищать от прямых солнечных лучей!

## Фундамент

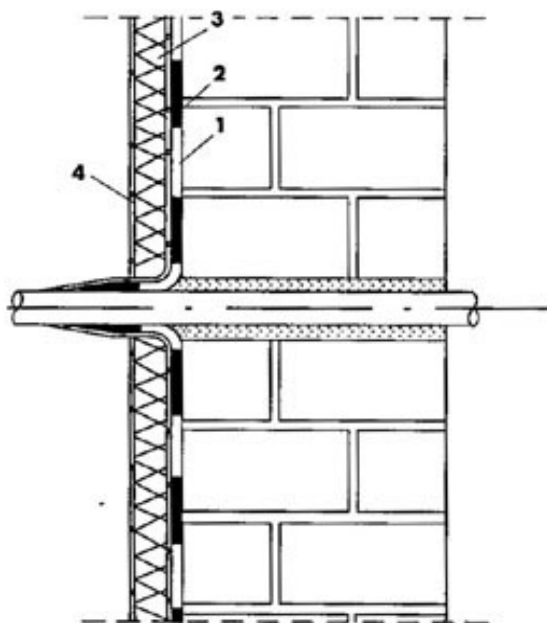


- 1 AQUAFIN-2K или AQUAFIN-2K/M
- 2 AQUAFIN-1K
- 3 Галтель из цементного раствора (MG III) + ASOPLAST-MZ
- 4 AQUAFIN-1K
- 5 COMBIFLEX-C2
- 6 COMBIFLEX-C2 Schutz und Gleitvlies
- 7 Дренажно-защитные плиты
- 8 Фильтрующая ткань
- 9 AQUAFIN-2K или AQUAFIN-2K/M с AQUAFIN-2K-Sicherheitsvlies

Участок стены со сквозным элементом

Мы гарантируем качество наших материалов в рамках наших условий продажи и поставки. В случае возникновения каких-либо особых ситуаций на строительстве и, если они не содержатся в данном документе, к Вашим услугам наша техническая консультационная служба. По опубликовании новой редакции текста (изменения), данный документ теряет свою силу.





- 1 COMBIFLEX-C2
- 2 COMBIFLEX-C2 Schutz und Gleitvlies
- 3 Дренажно-защитные плиты
- 4 Фильтрующая ткань

[www.elitstroy.su](http://www.elitstroy.su)

8 (495) 648-52-04

[mail@elitstroy.su](mailto:mail@elitstroy.su)

Мы гарантируем качество наших материалов в рамках наших условий продажи и поставки. В случае возникновения каких-либо особых ситуаций на строительстве и, если они не содержатся в данном документе, к Вашим услугам наша техническая консультационная служба. По опубликовании новой редакции текста (изменения), данный документ теряет свою силу.

