

RRD

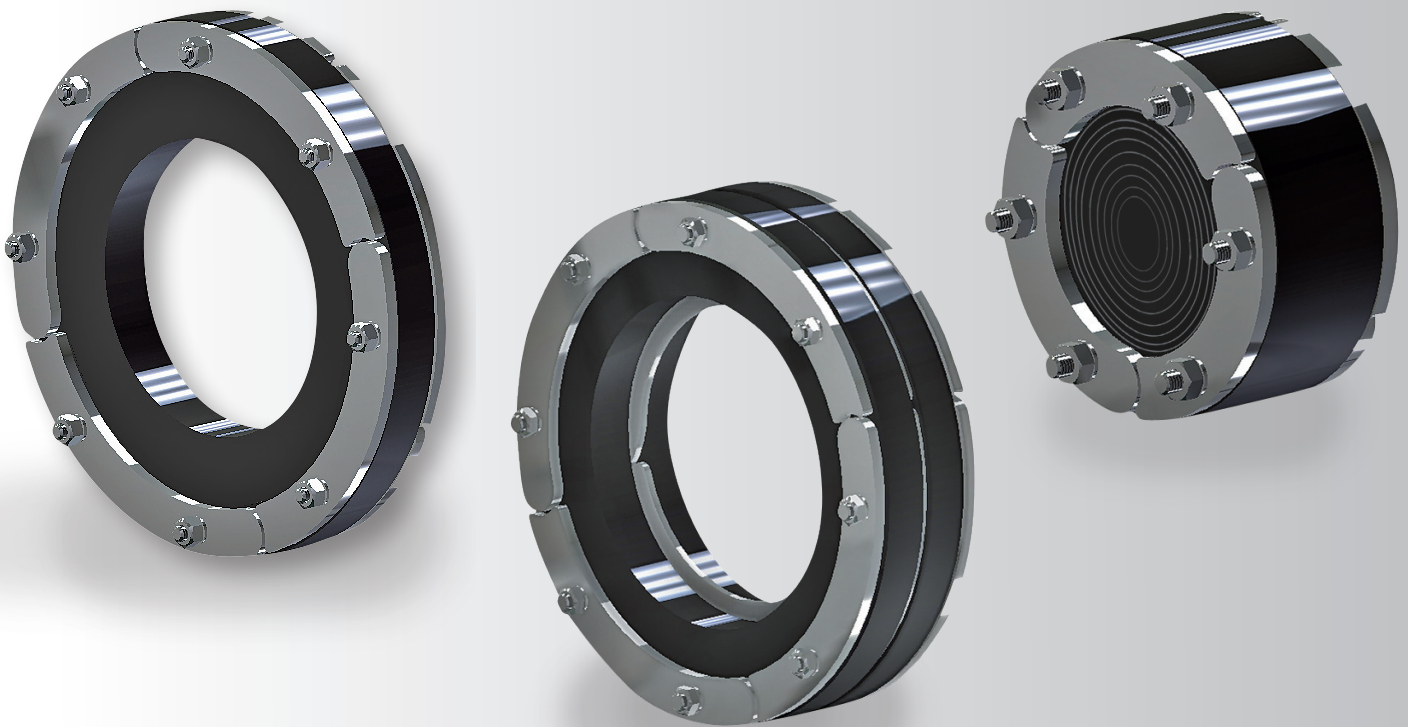
Ring-Raum-Dichtung

RRD-WR

Ring-Raum-Dichtung für Wellrohr

RDZ

Ring-Dichtung-Zwiebelschnitt



**24 Stunden
Lieferservice**
auf Wunsch



**Qualitäts-
garantie**
auf alle Produkte

RRD

Ring-Raum-Dichtung

RDZ

Ring-Dichtung-Zwiebelschnitt

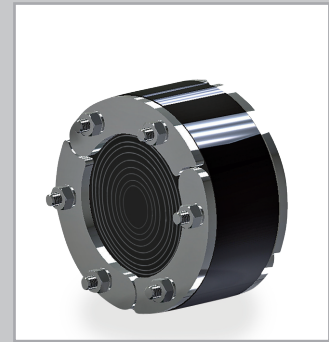
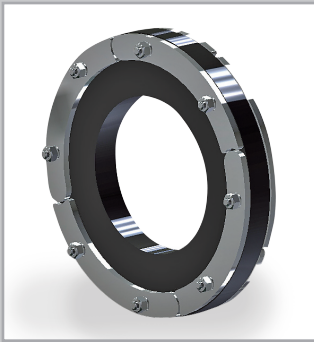
► Systeme für unsere Kunden

Getreu der Maxime von UGA, technische Neuerungen an Kundenwünschen auszurichten, bieten wir Ihnen ab sofort die Systeme **Ring-Raum-Dichtung RRD** und **Ring-Dichtung-Zwiebelschnitt RDZ** an.

Diese Systeme sind **gas- und wasserdicht** und **für alle gängigen Medienrohre von 34 bis 160 mm Außendurchmesser** zur Abdichtung in einer Kernbohrung oder einem Futterrohr geeignet.

► Vorteile und Nutzen:

- **Hochwertige und robuste Materialien wie A2-Edelstahl und EPDM-Gummi**
- **Gas- und wasserdicht bis 2 bar**
- **Kostengünstige Standardgrößen**
- **Kurze Montagezeit**
- **Schallisierend**
- **Schutz vor Nagetieren**



Ring-Raum-Dichtung RRD1
aus EPDM-Gummi, 1-lagig
gegen nicht drückendes Wasser,
Metallteile aus A2 Edelstahl.

Best.-Nr. **RRD1-(A)/(D)**

(A) = Außendurchmesser RRD1
△ Innendurchmesser Kern-
bohrung bzw. Futterrohr

(D) = Außendurchmesser Rohr (Øa)

Erhältliche Varianten:

RRD1-100/34,	RRD1-100/43,
RRD1-100/50,	RRD1-100/63,
RRD1-125/63,	RRD1-125/83,
RRD1-150/83,	RRD1-150/92,
RRD1-150/110,	RRD1-200/110,
RRD1-200/118,	RRD1-200/126,
RRD1-200/135,	RRD1-200/140,
RRD1-200/160	

Ring-Raum-Dichtung RRD2
aus EPDM-Gummi, 2-lagig
gegen drückendes Wasser,
Metallteile aus A2 Edelstahl.

Best.-Nr. **RRD2-(A)/(D)**

(A) = Außendurchmesser RRD2
△ Innendurchmesser Kern-
bohrung bzw. Futterrohr

(D) = Außendurchmesser Rohr (Øa)

Erhältliche Varianten:

RRD2-100/34,	RRD2-100/43,
RRD2-100/50,	RRD2-100/63,
RRD2-125/63,	RRD2-125/83,
RRD2-150/83,	RRD2-150/92,
RRD2-150/110,	RRD2-200/110,
RRD2-200/118,	RRD2-200/126,
RRD2-200/135,	RRD2-200/140,
RRD2-200/160	

Ring-Dichtung-Zwiebelschnitt RDZ1
aus EPDM-Gummi, 1-lagig
gegen nicht drückendes Wasser,
Metallteile aus A2 Edelstahl.

Best.-Nr. **RDZ1-(A)/(D1) - (Dn)**

(A) = Außendurchmesser RDZ1
△ Innendurchmesser Kern-
bohrung bzw. Futterrohr

(D) = Außendurchmesser Rohr (Øa)

Erhältliche Varianten:

RDZ1-100/63-50-43-34
RDZ1-125/83-63
RDZ1-150/110-92-83
RDZ1-200/160-140-135- 126-118-110

* Beispiel:

Bei der Variante RDZ1-150/110-92-83 können Sie ein Rohr mit Außendurchmesser 110 oder 92 oder 83 mm in einer Kernbohrung oder einem Futterrohr mit Innendurchmesser 150 mm abdichten. Durch die zwiebelförmigen Schnitte des Gummis kann der entsprechende Durchmesser ausgewählt werden.

Ring-Dichtung-Zwiebelschnitt RDZ2
aus EPDM-Gummi, 2-lagig
gegen drückendes Wasser,
Metallteile aus A2 Edelstahl.

Best.-Nr. **RDZ2-(A)/(D1) - (Dn)**

(A) = Außendurchmesser RDZ2
△ Innendurchmesser Kern-
bohrung bzw. Futterrohr

(D) = Außendurchmesser Rohr (Øa)

Erhältliche Variante:

RDZ2-100/65-60-55-50- 45-40-35-30-25-20
--

Bitte beachten Sie dass alle Varianten der Systeme RRD und RDZ in geschlossener Ausführung geliefert werden. Die RRD und RDZ Systeme können leicht auf der Baustelle mit dem Messer nachträglich geteilt werden, die Edelstahlteile müssen nach dem Teilen versetzt zusammen gebaut werden.

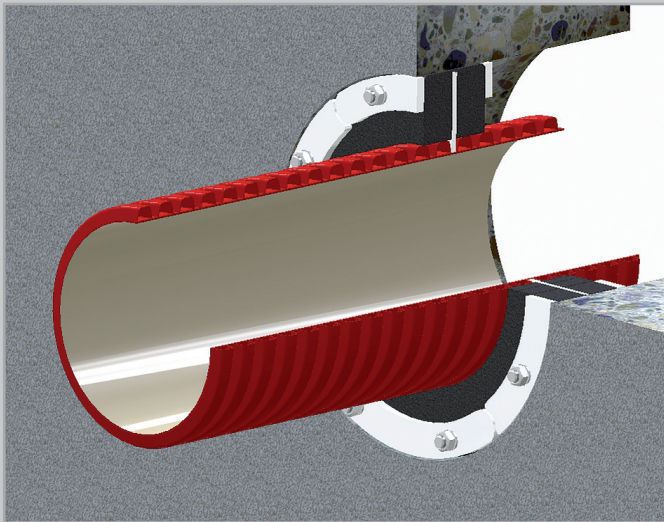
www.prohodka.su
+7/495/ 648-52-04
mail@prohodka.su

RRD-WR

Ring-Raum-Dichtung für Wellrohr

► Erleben Sie das Abdichten von gewellten Rohren neu!

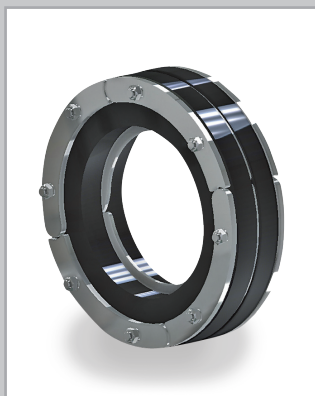
Das System **RRD-WR Ring-Raum-Dichtung für Wellrohr** ermöglicht eine schnelle und sichere Anbindung von gewellten Kabelleerrohren oder Fernwärmeleitungen. Der integrierte Stützring schützt das Wellrohr vor Deformationen und Beschädigungen. Der Dichtungseinsatz wird in geteilter Ausführung geliefert und ist somit montagefertig.



► Einsatzbereich

- Abdichten und Anbinden von gewellten Rohren (zum Beispiel Kabuflexrohre) bei Gebäudeeinführungen
- Abdichtung in Kernbohrungen oder Futterrohren mit Innen- \varnothing 150 und 200 mm
- Für Wellrohre mit Außen- \varnothing 110, 125 und 160 mm

www.prohodka.su
+7/495/ 648-52-04
mail@prohodka.su



Ring-Raum-Dichtung RRD-WR

aus EPDM-Gummi, 2-lagig gegen drückendes Wasser, in geteilter Ausführung und integriertem Stützring, Metallteile aus A2 Edelstahl

Best.-Nr. **RRD-WR (A)/(D)**

(A) = Außendurchmesser RRD-WR

△ Innendurchmesser Kernbohrung bzw. Futterrohr

(D) = Außendurchmesser Wellrohr ($\varnothing a$)

Erhältliche Varianten:

RRD-WR 150/110

RRD-WR 200/125

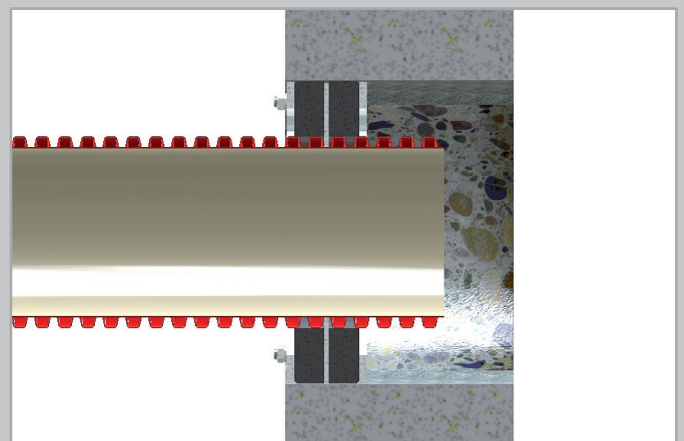
RRD-WR 200/160

Der Dichtungseinsatz RRD-WR für Wellrohre wird in geteilter Ausführung geliefert.

► Vorteile:

- Hochwertige und robuste Materialien wie A2-Edelstahl und EPDM-Gummi
- Gas- und wasserdicht bis 2 bar
- Mit integriertem Stützring zum Schutz des Wellrohrs
- In geteilter, montagefertiger Ausführung
- Kostengünstige Standardgrößen
- Fixierung des Wellrohrs in der Kernbohrung
- Kurze Montagezeit
- Schallisierend
- Schutz vor Nagetieren

► Schnittzeichnung nach dem Verpressen:



Maßtabelle Rohraußendurchmesser in mm (D)

Material/ Rohrart	Kupferrohre	Stahlrohre	Stahlrohre mit 2 Schicht PE-Umhüllung	Stahlrohre mit 3 Schicht PE-Umhüllung	Rohre aus Stahl mit Steckmuffe	SML und TML Rohre	Duktile Gus Rohrleitungen	Hart-PE-Rohre Fernheizung je nach Hersteller	Steinzeugrohre Regelausführung	Steinzeugrohre verstärkte Ausführung	PE-Rohre HDPE PE 63 PE 80 PE 100	KG 2000 HT/ KA Rohre KG-Rohre	PVC Druckrohre PN 4 - 25	PP PVC-C ABS
DIN/EN	1057	10255	10287	10285	1123-2	877	545		1230	1230	12201	19534	19532	19561
	12449	10220					598					19538		16891
							969							19531
Zoll	DN													
	4	4												
	6	6	10,2	13,8	15,2									
	8	8	13,5	17,1	18,5									
3/8	10	10	16 17,2	20,8	22,2						10		16	
	12	12									12			
1/2	15	15 18	20 21,3	24,9	26,3			110			16		20	
3/4	20		26,9	30,5	31,9			90/125			20		25	
	22	22												
1	25	28	33,7	37,3	38,7			90/125			25		32	
1 1/4	32	35	42,4	46	47,4			110/125			32		40	40
1 1/2	40	42	48,3	51,9	53,3	42	48	110/125			40	40	50	50
2	50	54	60,3	63,9	65,3	53	58	125/140	78+/-3		50/63	50	63	
2 1/2	65		76,1	79,7	81,1			140/160	105+/-4					
	70	70				73								
	75	76,1									75	75	75	75
3	80	88,9	88,9	92,5	93,9	89	83	89	160/180					
	90										90	90	90	90
4	100	108	114,3	117,9	119,3	102	110	118	200/225	132+/-4				
	110										110	110	110	110
5	125	133	139,7	143,7	145,1	133	135	144	225/250	160+/-4	125	125	140	125
6	150	159	165,1	172,3	173,7	159	160	170	250/280	187+/-5				
	160										160	160	160	160
8	200	219	219,1	223,1	224,5	219	210	222	315/355	242+/-5	262+/-5	200	200	225
	225										225			
10	250	267	273	277,4	278,4	273	275	274	400/450	296+/-6	318+/-6	250	250	250
12	300		323,9	328,3	329,7	324	326	326	450/500	350+/-7	374+/-7	315	315	315
14	350		355,6	360	361,4			378	500	404+/-7	430+/-7	355		
16	400		406,4	410,8	412,2		429	429	560/630	460+/-8	490+/-8	400	400	400
	450							480		516+/-8	548+/-8	450		
	500		508	512,4	513,8			532		573+/-9	607+/-9	500	500/560	500
	600		610					635		681+/-12	721+/-12	600	630	630
	630											600	630	630
	700							738		790+/-15	831+/-15	710		
	800							842		895+/-17	941+/-17	800		

Alle Angaben ohne Gewähr!

Millimeterangaben die durch Schrägzeichen getrennt sind (Bsp. 160/180) bezeichnen die beim jeweiligen Rohrtyp unterschiedlich möglichen Außendurchmesser. Bitte bei Bestellungen immer den tatsächlichen Rohraußendurchmesser angeben.

UGA SYSTEM-TECHNIK GmbH & Co. KG

www.prohodka.su
+7/495/ 648-52-04
mail@prohodka.su

Ersatz liefern wir für alle Teile, die durch Materialfehler die Funktion beeinträchtigen. Kein Ersatz für Mängel, die transport- oder lagerbedingt sind oder auf fehlerhafte Verarbeitung bzw. Montage oder deren Folgen beruhen. Unsere Angaben beruhen auf den derzeitigen technischen Erkenntnissen. Technische Änderungen vorbehalten. Wegen der Fülle an möglichen Einflüssen bei der Montage und Anwendung befreien unsere Angaben Verarbeiter und Anwender nicht von eigenen Versuchen und Prüfungen.
Für alle UGA-Produkte gelten die entsprechenden Montageanleitungen.