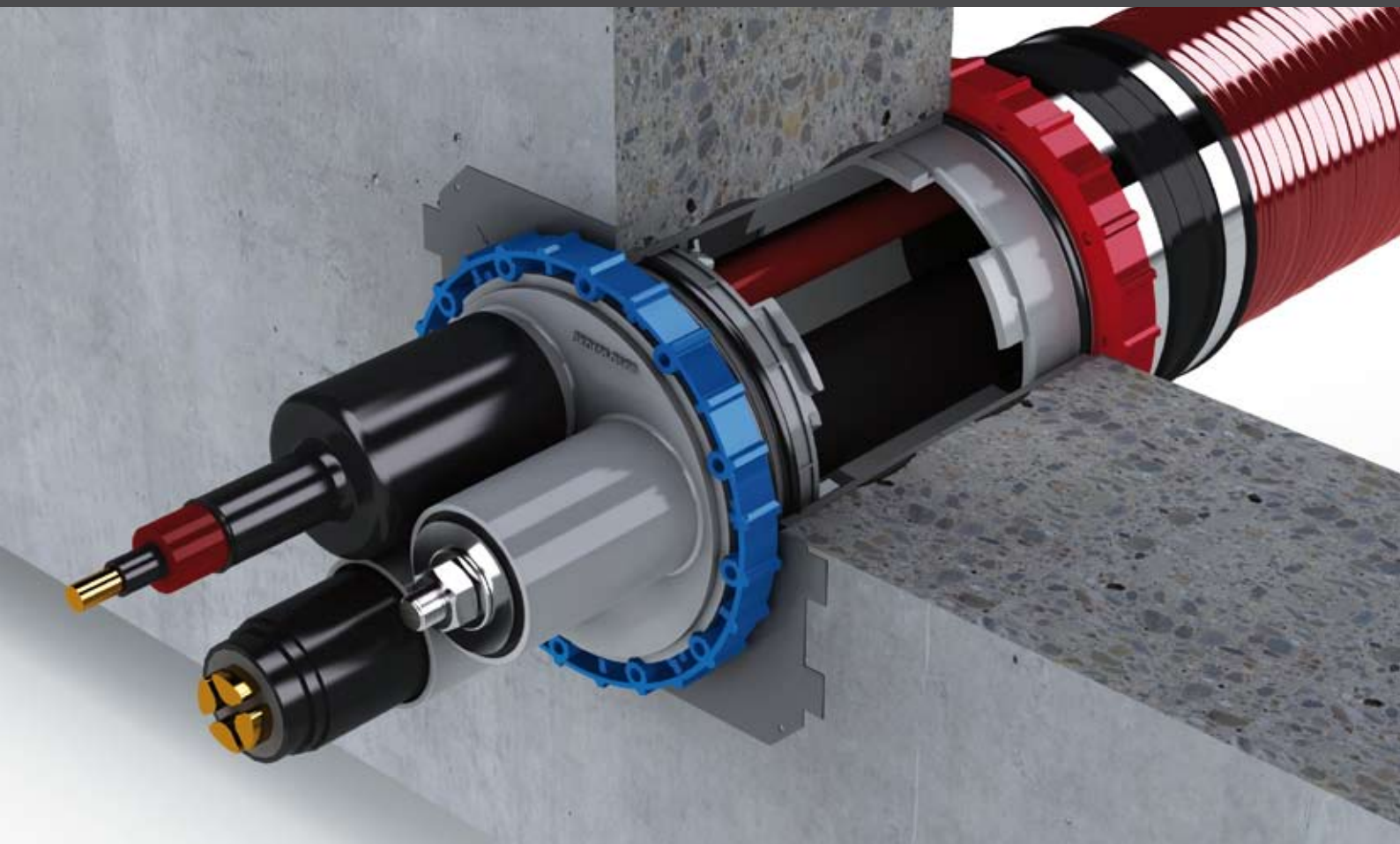


Specialist Company «ASOKA»
Khayrullin Ruslan 8-926-535-39-36
E-mail: mail@prohodka.su
Russia - Moscow, Frunzenskaya nab. 30, 28 office.
Phone: (495) 781-60-70 Fax: (495) 781-60-70
Cell phone: 8-926-535-39-36
Internet: www.prohodka.su

BKD 150

Bajonett-Kabeldurchführung



**24 Stunden
Lieferservice**
auf Wunsch



**Qualitäts-
garantie**
auf alle Produkte

**Weltweites
Vertriebsnetz**

Kabel abdichten im Handumdrehen

Das BKD 150-System von UGA

► Schnelle Installation dank Bajonettverschluss

Die Bajonettaufnahme des BKD 150-Systems ermöglicht den schnellen Anschluss von Systemdeckeln oder Kabelschutzrohren an die Dichtpackung. Eine 1/12 Umdrehung genügt – und schon ist eine zuverlässige Abdichtung hergestellt. Einfacher lassen sich Kabel nicht abdichten. Standardmäßig werden zu den Systemdeckeln Thermo-Schrumpfmuffen TM mitgeliefert. Optional sind Kalt-Schrumpfmuffen KS erhältlich.

www.prohodka.su
+7/495/ 648-52-04
mail@prohodka.su



Systemdeckel



Dichtpackung



BKD 150-System

► Die Vorteile des BKD 150-Systems

- **Schnelle, einfache Montage**
- **Sofort gas- und druckwasserdicht**
- **Dauerhaft zuverlässige Abdichtung**
- **Für Warm- und Kaltschrumpftechnik geeignet**
- **Vielfältige Varianten und Anschlussmöglichkeiten**
- **Variable Paketbildung**

► Verarbeitungshinweise

Die Dichtpackung wird mit Stiftnägeln befestigt und bündig in die Verschalung einbetoniert. Zur Befestigung sind Nagellöcher in der Dichtpackung vorgesehen. Um eine Nestbildung zu verhindern, muss die Dichtpackung vollflächig von Beton umschlossen sein. Bei Einfach-Dichtpackungen ist vor dem Betonieren die Einbau-richtung festzulegen.

► Ein System für alle Fälle

Für die wechselnden Anforderungen auf der Baustelle bietet das BKD 150-System immer die passende Variante. Zur Verfügung stehen Einfach-, Doppel-, Schräg- und Flansch-Dichtpackungen sowie verschiedene Systemdeckel, Kabel-Schutz-Systeme KSS und Anschluss-Muffen.

Die UGA-Manschettentechnik ermöglicht es, alle Arten von Rohren und Schläuchen mit dem BKD 150-System zu verbinden. Zum nachträglichen Abdichten dient der BKD 150 Systemeinsatz.



Systemdeckel



Kabel-Schutz-System KSS



BKD 150 Systemeinsatz

Bajonett-Dichtpackungen

► Sofort dicht und geschützt

Unsere Dichtpackungen fertigen wir in der Länge passend zur Wandstärke. Jede Dichtpackung wird mit einem gas- und druckwasserdichten Deckel geliefert. So bleibt der Innenraum beim Einbau sauber, und die Dichtpackung ist nach dem Einbetonieren sofort gas- und druckwasserdicht.

► Dauerhafte Verbindung zum Beton

Die Dichtpackung ist mit einem Abdichtsystem versehen. Es gewährt eine dauerhafte Verbindung zum Beton. Eine hervorragende Druckwasserdichtigkeit ist so sichergestellt.



Einfach-Dichtpackung
Geeignet zum einseitigen Anschluss eines Systemdeckels oder KSS-Systems. Einsetzbar ab 60 mm Wandstärke. Die Einbaurichtung ist festzulegen!

Best.-Nr. **BKD 150-K/(L)**
(L) = Wandstärke in mm



Doppel-Dichtpackung
Geeignet zum beidseitigen Anschluss eines Systemdeckels oder KSS-Systems. Einsetzbar ab 140 mm Wandstärke.

Best.-Nr. **BKD 150-K2/(L)**
(L) = Wandstärke in mm



Einfach-Dichtpackung mit Rohranschluss-Steckmuffe
Geeignet zum einseitigen Anschluss eines Systemdeckels oder KSS-Systems. Gegenseite zum direkten Anschluss eines glattwandigen Kabelschutzrohrs mit 110, 125 oder 160 mm Außendurchmesser.
Mindestwandstärke 200 mm.

Best.-Nr. **BKD 150-SMB-110/(L)**
BKD 150-SMB-125/(L)
BKD 150-SMB-160/(L)

Auch lieferbar als Einfach-Dichtpackung mit Rohranschluss-Klebemuffe.

Best.-Nr. **BKD 150-KMB-110/(L)**
BKD 150-KMB-125/(L)
BKD 150-KMB-140/(L)
BKD 150-KMB-160/(L)

(L) = Wandstärke in mm



Schräg-Dichtpackung
Geeignet für schräg geführte Kabel im Winkel von 30°, 45° oder 60°.
Mit Hilfsrahmen und Styroporkeil. Einfach- oder Doppel-Dichtpackung auch als Paket lieferbar. Mindestwandstärke 250 mm.

Schräg-Einfach-Dichtpackung:
Best.-Nr. **BKD 150-S30-K/(L)**
BKD 150-S45-K/(L)
BKD 150-S60-K/(L)

Schräg-Doppel-Dichtpackung:
Best.-Nr. **BKD 150-S30-K2/(L)**
BKD 150-S45-K2/(L)
BKD 150-S60-K2/(L)

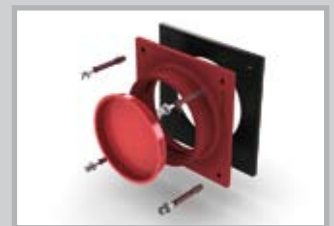
(L) = Wandstärke in mm



Edelstahl-Flansch-Dichtpackung
Geeignet zur Abdichtung nach DIN 18195 Teil 9 (Fest-/Losflanschkonstruktion für schwarze Flanschwanne). Beidseitiger Anschluss eines Systemdeckels oder KSS-Systems möglich. Auch als Paket (Flanschplatte) lieferbar. Mindestwandstärke 140 mm.

Best.-Nr. drückendes Wasser
BKD 150-KF2/T9D/(L)
Flanschdurchmesser Festflansch 525 mm.

Best.-Nr. nicht drückendes Wasser
BKD 150-KF2/T9ND/(L)
Flanschdurchmesser Festflansch 325 mm.
(L) = Wandstärke in mm



Alu-Flansch-Dichtpackung AF
Geeignet zur Abdichtung vor einer Kernbohrung in einer Wand oder Decke. Lieferung mit Flanschdichtung, Schutzdeckel und Befestigungselementen, wahlweise in Stahl galvanisch verzinkt oder A4 Edelstahl. Anschluss eines Systemdeckels oder KSS-Systems möglich. Kernbohrungsdurchmesser maximal 150 mm.
Flanschmaß 235 x 235 mm.

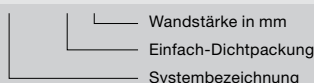
Best.-Nr. mit Befestigungselementen aus Stahl galv. verzinkt
BKD 150-AF 235/BE-VZ

Best.-Nr. mit Befestigungselementen aus A4 Edelstahl
BKD 150-AF 235/BE-A4

Produkt-Nomenklatur für BKD 150 (Beispiele)

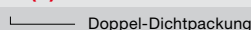
Bajonett-Einfach-Dichtpackung

BKD 150-K/(L)



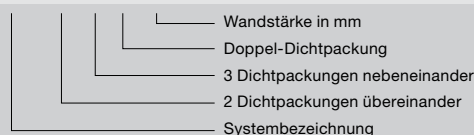
Bajonett-Doppel-Dichtpackung

BKD 150-K2/(L)



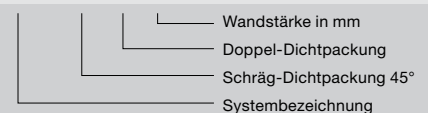
Bajonett-Doppel-Dichtpackung als Paket 2 x 3

BKD 150-2 x 3-K2/(L)



Bajonett-Schräg-Dichtpackung 45° als Doppel-Dichtpackung

BKD 150-S45-K2/(L)



BKD 150 Bajonett-Systemdeckel und weitere Anschlussmöglichkeiten

► Ein Anschluss, viele Möglichkeiten

An die BKD 150-Dichtpackung lässt sich sowohl ein Systemdeckel mit Stutzen oder Muffe als auch ein Kabel-Schutz-System KSS anschließen. Zum nachträglichen Abdichten verlegter Kabel empfehlen wir den BKD 150 Systemeinsatz.

► Handhabung

Systemdeckel und Kabel-Schutz-Systeme werden vor Verlegung der Kabel mithilfe des Montageschlüssels GSS eingesetzt. Unbelegte Systemdeckelstutzen können mit Verschluss-Stopfen VS abgedichtet werden und stehen so für eine Nachbelegung zur Verfügung.

► Kalt- oder Warschrumpftechnik

In der Standardausführung liefern wir Systemdeckel mit Thermo-Schrumpfmuffen aus. Optional sind Kalt-Schrumpfmuffen erhältlich.



BKD 150 Systemeinsatz

Geteilte Gummi-Press-Dichtung mit Wechseleinsatz zur Verwendung in BKD 150 Dichtpackung. Für den nachträglichen Einbau geeignet.

Best.-Nr. **BKD 150-WA(Z)x(D)**

(Z) = Anzahl der Kabel/Rohre
(D) = Durchmesser der Kabel/Rohre



Manschettentechnik

Geeignet zum flexiblen Anschluss von Rohren bzw. Kabel-Schutz-Systemen an eine Dichtpackung. Kompatibel mit allen Leitungsschutzsystemen. Haupteinsatzgebiet: Anschluss von KSS-Systemen.

Best.-Nr. **BKD 150-DMM (D1)-(D2)**

(D1) = Unterer Anwendungsbereich
(D2) = Oberer Anwendungsbereich



Systemdeckel mit einem Stutzen und einer Thermo-Schrumpfmuffe

Ausführung für ein Kabel mit Durchmesser 34–108 mm.

Best.-Nr. **BKD 150-D1/110**

Ausführung für ein Kabel mit Durchmesser 26–78 mm.

Best.-Nr. **BKD 150-D1/80**



Systemdeckel mit drei Stutzen und drei Thermo-Schrumpfmuffen

Geeignet für drei Kabel mit Durchmesser 22–56 mm. Als Zubehör sind verschiedene Aufteilkappen AK oder Verschluss-Stopfen VS 60 lieferbar.

Best.-Nr. **BKD 150-D3/60**



Systemdeckel mit acht Stutzen und vier Thermo-Schrumpfmuffen

Vier Stutzen sind im Lieferzustand geschlossen, sie können bei Bedarf durchbrochen werden. Geeignet für maximal vier Kabel mit Durchmesser 7–23 mm und maximal vier Kabel mit Durchmesser 7–33 mm. Als Zubehör sind verschiedene Aufteilkappen AK oder Verschluss-Stopfen VS 25 bzw. VS 35 lieferbar.

Best.-Nr. **BKD 150-D8/35/25**



Als weiteres Zubehör ist ein spezielles Warschrumpfmuffen-Set für die nachträglich durchbrechbaren Stutzen lieferbar.

Best.-Nr. **BKD 150-TM Set-D8**



Systemdeckel geschlossen

Blindverschluss für unbelegte Dichtpackungen.

Dieser Systemdeckel ist im Lieferumfang jeder Dichtpackung enthalten.

Best.-Nr. **BKD 150-D**



Systemdeckel mit Manschette

Zum Anschluss eines Kabelschutzrohrs mit 80, 110, 125, 140 bzw. 160 mm Außendurchmesser. Zwischengrößen auf Anfrage.

Best.-Nr. **BKD 150-DMM 80**
BKD 150-DMM 110
BKD 150-DMM 125
BKD 150-DMM 140
BKD 150-DMM 160



Kabel-Schutz-Systeme KSS

UGA Kabelschutzschläuche sind in vier Durchmessern mit vielfältigen Anschlusselementen erhältlich. Zur Verbindung mit der BKD 150-Dichtpackung verwenden Sie das Kabel-Schutz-System KSS B150. Weiter Informationen finden Sie unter der Rubrik KSS-Systeme.



3-Finger-Aufteilkappen AK
Warmschrumpftechnik zur Abdichtung von drei Kabeln in einem Systemdeckelstützen.
Best.-Nr. **AK 35-3F-12/2** für Systemdeckel BKD 150-D8/35/25. Geeignet für Kabel mit Außendurchmesser 2–11 mm.
Best.-Nr. **AK 50-3F-22/5** für Systemdeckel BKD 150-D8/35/25. Geeignet für Kabel mit Außendurchmesser 5–21 mm.
Best.-Nr. **AK 75-3F-29/8** für Systemdeckel BKD 150-D3/60. Geeignet für Kabel mit Außendurchmesser 8–28 mm.



4-Finger-Aufteilkappen AK
Warmschrumpftechnik zur Abdichtung von vier Kabeln in einem Systemdeckelstützen.
Best.-Nr. **AK 35-4F-13/2** für Systemdeckel BKD 150-D8/35/25. Geeignet für Kabel mit Außendurchmesser 2–12 mm.
Best.-Nr. **AK 50-4F-20/5** für Systemdeckel BKD 150-D8/35/25. Geeignet für Kabel mit Außendurchmesser 5–19 mm.
Best.-Nr. **AK 75-4F-29/8** für Systemdeckel BKD 150-D3/60. Geeignet für Kabel mit Außendurchmesser 8–28 mm.



Verschluss-Stopfen VS
Zum Abdichten unbelegter Systemdeckelstützen. Kann bei Nachbelegung schnell wieder entfernt werden.
Ausführungen für Stützen mit Ø 25, 35, 60 mm lieferbar.
Best.-Nr. **VS 25 / VS 35 / VS 60**



Kalt-Schrumpfmuffe KS
Zur einfachen und schnellen Montage ohne Hilfsmittel, bei jeder Witterung. 2 bar gas- und wasserdicht. Für alle Systemdeckel lieferbar.



Gelenk-Stirnloch-Schlüssel GSS
Für die Montage sämtlicher Systemdeckel und KSS-Systeme. Mit verstellbarem Schenkel.
Best.-Nr. **GSS**



Schmelzklebeband SKB
Kaltverschweißendes Band mit sehr guten Klebeeigenschaften zum Abdichten und als Korrosionsschutz. Ideal zum Umwickeln von Kabeln und Rohren, um den Durchmesser zum Aufschumpfen zu vergrößern. Geeignet für alle Kunststoffe und Metalle.
Stärke: 1 mm, Breite: 50 mm, Rollenlänge: 3,00 m
Best.-Nr. **SKB**



Kabelreiniger KR
Zur umweltfreundlichen Reinigung von Kabeln aller Art, auch bei hartnäckiger Verschmutzung. Geruchlos und rückstandsfrei verdunstend. Sprühflasche mit 500 ml, Flasche mit 1.000 ml und Gebinde mit 5.000 ml.
Dichte bei 20 °C: 0,764 g/cm³
Flammpunkt: > 61 °C
Verdunstungszahl: 60
Kennzeichnung: X_n
Best.-Nr. **KR**

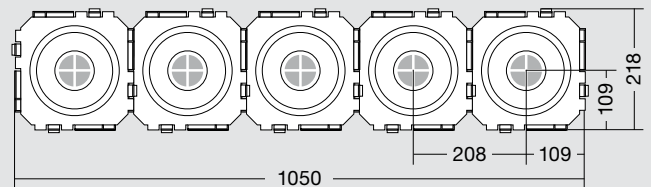
► Variable Paketbildung

Einzelne Dichtpackungen können beliebig neben- und übereinander zusammengesteckt werden.

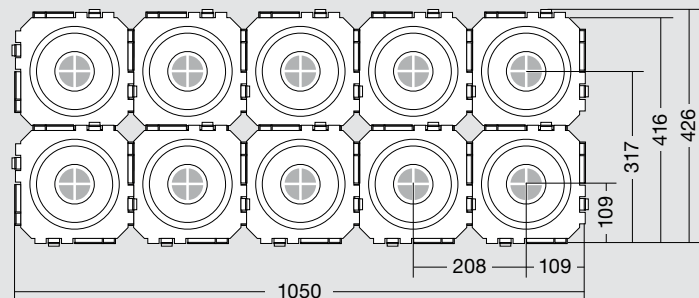
► Sicherheit auf einen Blick

Durch die Paketbildung entstehen zentrale Kontrollfenster, die eine nachträgliche Kontrolle der Betonverdichtung erlauben.

BKD 150-1x5-K2/(L)

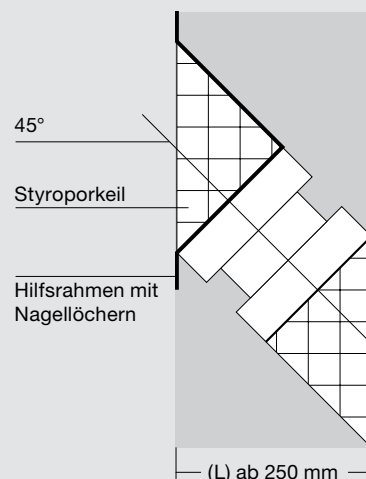


BKD 150-2x5-K2/(L)



Schräg-Dichtpackung

Schnittdarstellung Schräg-Doppel-Dichtpackung 45°



Geprüfte Dichtigkeit

Die Dichtigkeit der Bajonett-Kabeldurchführung BKD 150 wurde mit einem eigens dazu angefertigten Prüfkörper, bestehend aus einem versiegelten Betonteil und einer Prüfglocke, untersucht. Dabei kamen drei Systemdeckel zum Einsatz: der Blinddeckel (BKD 150-D), der Systemdeckel mit einem Stutzen (BKD 150-D1/110) und der Systemdeckel mit drei Stutzen (BKD 150-D3/60).



Bei der Heliumuntersuchung lieferte der Partialdruck des Heliums in der Luft direkt nach dem Versuchsaufbau Aufschluss über die Leckrate des Systems. Bei der Zerstörungsprüfung wurde der Druck solange erhöht, bis der Deckel kollabierte.

► Durchgeführte Prüfungen

- Gasdichtigkeit mit Luft bei einem Überdruck von 1 bar.
- Gasdichtigkeit mit Helium bei einem Überdruck von 5 bar.
- Druckwasserdichtigkeit bei einem Überdruck von 5 bar.
- Zerstörungsprüfung

► Prüfergebnisse

Die erzielten Ergebnisse übertreffen bei weitem die in der Praxis geforderten Werte.

• Gasdichtigkeit

Der Partialdruck (direkt nach dem Versuchsaufbau) betrug $5,4 \times 10^{-6}$ mbar. Dieses ist ein sehr guter Wert, da der Partialdruck von Helium in der Luft bei ca. $4,8 \times 10^{-6}$ mbar liegt.

• Druckwasserdichtigkeit

Es war kein Flüssigkeitsaustritt vorhanden.

• Zerstörungsprüfung

BKD 150-D (Blinddeckel)	5,00 bar
BKD 150-D1/80	>20 bar
BKD 150-D3/60	>20 bar