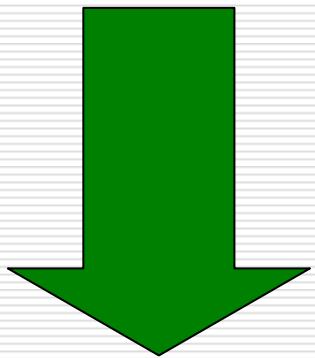




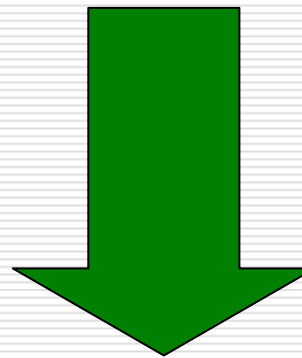
www.prohodka.su
+7/495/ 648-52-04
mail@prohodka.su



Системы для надежной гидроизоляции мест проходов коммуникаций (кабелей и труб)



KD



GPD

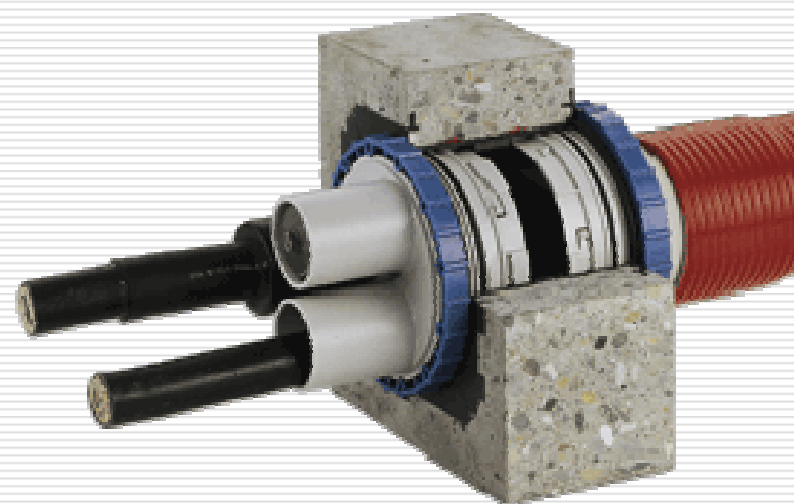


www.prohodka.su
+7/495/ 648-52-04
mail@prohodka.su



KD

**Система предназначена для
гидроизоляции проходов труб
или кабелей при новом
строительстве.**





www.prohodka.su
+7/495/ 648-52-04
mail@prohodka.su



**КD 150 герметичные уплотнители
поставляются цельными
полимерными элементами
соответствующими толщине стены и
бетонируются в опалубке**

**Крепление осуществляется
штифтовыми гвоздями, отверстия
для гвоздей – типовые..**



www.prohodka.su
+7/495/ 648-52-04
mail@prohodka.su



Основные элементы системы:

Герметичный уплотнитель



Системные крышки





www.prohodka.su
+7/495/ 648-52-04
mail@prohodka.su



Отдельные герметичные
уплотнители могут
соединяться по желанию рядом
или друг над другом.





www.prohodka.su
+7/495/ 648-52-04
mail@prohodka.su



Примеры





www.prohodka.su
+7/495/ 648-52-04
mail@prohodka.su



GPD

**Амортизирующие
резиновые
уплотнители.**



**Система применяется при
новом строительстве и при
ремонте**



www.prohodka.su
+7/495/ 648-52-04
mail@prohodka.su



Поставляются
модели для
гидроизоляции от
воды без давления
с шириной
резиновой
части 30 мм и 60 мм
в исполнении для
гидроизоляции от
воды под
давлением.



Фланцы и гильзы



Фланцы и гильзы (разборное или неразборное исполнение). Система основанная на гильзе с фланцем разработана специально для герметизации проходов в сооружениях защищенных рулонными (Технониколь, Исора, Гидроизол и т.д.) и битумными материалами. Поставляется с фланцем-уплотнителем и крепежными элементами. Исполнено из высококачественной стали

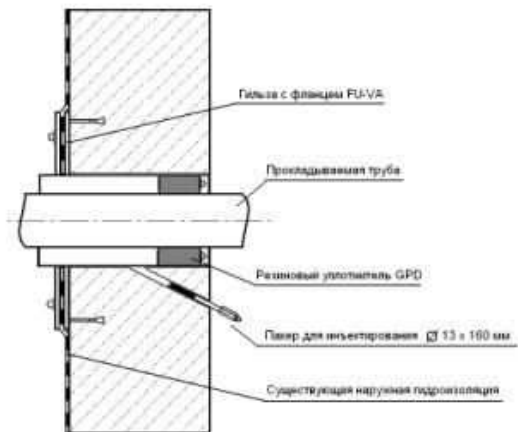
www.prohodka.su
+7/495/ 648-52-04
mail@prohodka.su

Примеры



www.prohodka.su
+7/495/ 648-52-04
mail@prohodka.su

Примеры



www.elitstroy.su



www.prohodka.su
+7/495/ 648-52-04
mail@prohodka.su



www.prohodka.su
+7/495/ 648-52-04
mail@prohodka.su



Сжимаемый резиновый уплотнитель GPD применяется для гидроизоляции труб и кабелей.

При монтаже GPD до прокладки коммуникаций подходит «цельная версия». При монтаже GPD после прокладки коммуникаций и в сложных условиях необходима «сборная версия»





www.prohodka.su
+7/495/ 648-52-04
mail@prohodka.su



Монтаж занимает всего несколько минут!



1. Смазываем
уплотнитель



2. Надеваем на
Кабель/трубу



www.prohodka.ru
+7/495/ 648-52-04
mail@prohodka.ru



Монтаж занимает всего несколько минут!



3. Сажаем в гильзу



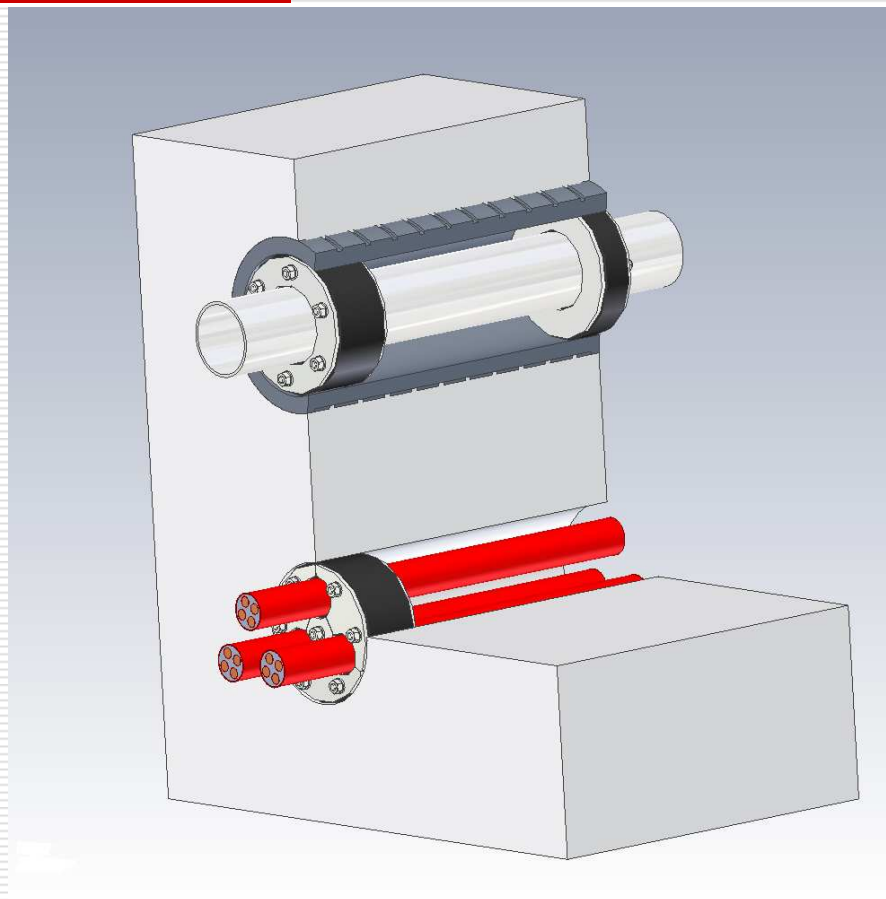
4. Затягиваем
шестигранные гайки



www.prohodka.su
+7/495/ 648-52-04
mail@prohodka.su



**Варианты
применения
уплотнителей для
гидроизоляции
прохода трубы и
кабелей.**





www.prohodka.su
+7/495/ 648-52-04
mail@prohodka.su



GPD
амортизирующие резиновые
уплотнители
изготавливаются на
заказ.

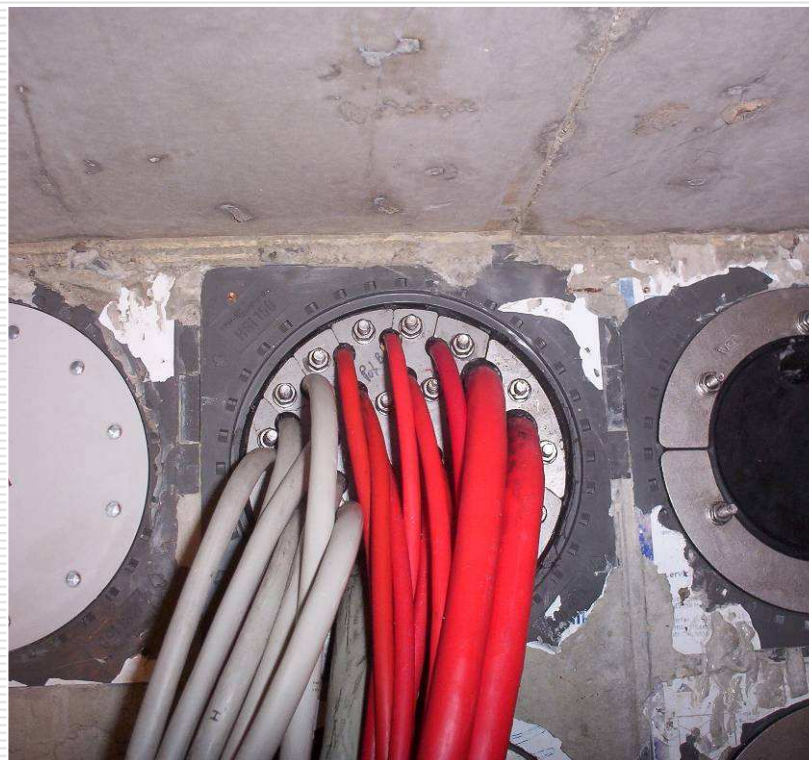
**Возможны различные
варианты исполнения**



www.prohodka.ru
+7/495/ 648-52-04
mail@prohodka.ru



Примеры.





www.prohodka.su
+7/495/ 648-52-04
mail@prohodka.su



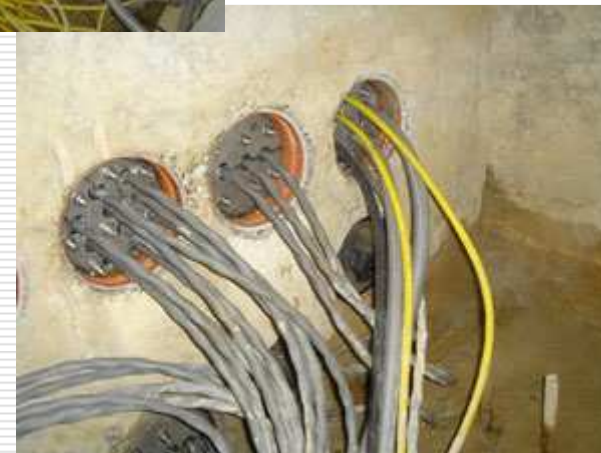


www.prohodka.su
+7/495/ 648-52-04
mail@prohodka.su





www.prohodka.su
+7/495/ 648-52-04
mail@prohodka.su





www.prohodka.su
+7/495/ 648-52-04
mail@prohodka.su



Продукция компании UGA находит свое применение во многих странах мира

Некоторые выполненные объекты:

Аэропорт Афины

Телеком Малайзия

Аэропорты Мюнхен, Дрезден, Гамбург,
Лейпциг Берлин

Аэропорт Дубаи

Японское посольство в Москве

Нефтеперегонные заводы Кувейт

Посольство ФРГ в г. Киев

Базельский тоннель , Люксембург

Хранилище ЦБ РФ в Краснодаре

Диснейленд в Париже

Железнодорожный вокзал в Сеуле

Ветряной парк в Швеции

Музей и торговый центр DaimlerChrysler в
Германии

Коттеджный поселок «Монолит», Москва
